

OŚRODEK DOKUMENTACJI
ZABYTKÓW w WARSZAWIE

KARTA EWIDENCYJNA ZABYTKÓW
ARCHITEKTURY I BUDOWNICTWA

A B C D E F G H I J K L M N O P R S T U V X Y Z

Nr 2965

ŚWIĘTOKRZYSKIE

1. Obiekt 69015

BUDYNEK GOSPODARCZY, Z ZESPOŁU KLASZTORNEGO O.O.CYSTERSÓW

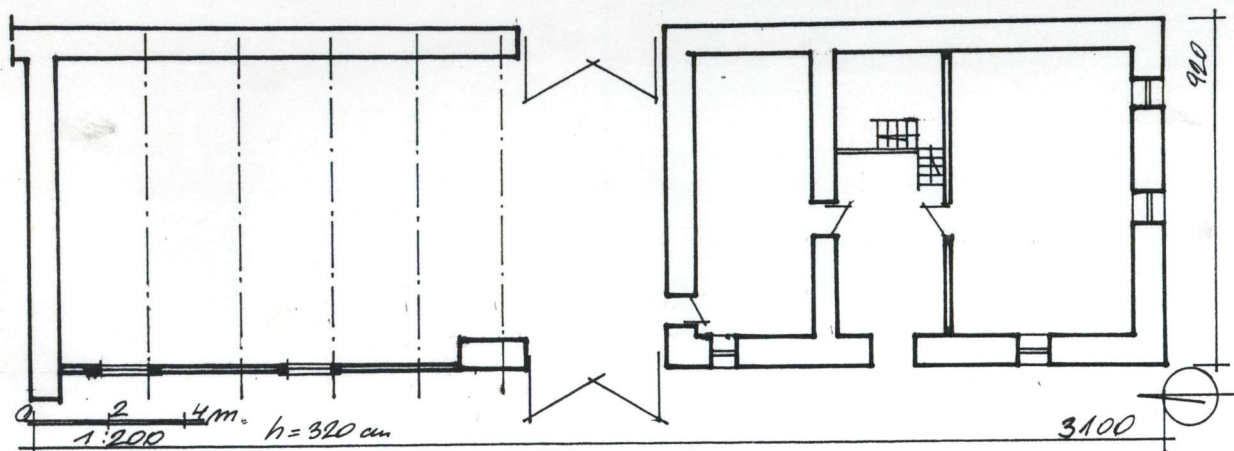
2. Czas powstania

XVIII w.,
1 ćw. XX w.

3. Miejscowość

WĄCHOCK

11. Zdjęcia, rzut, przekrój, sytuacja, orientacja



4. Adres

ul. Kościelna 14
Wąchock

nr hipoteczny

5. Przynależność administracyjna

województwo kieleckie

gmina Wąchock pow. Starachowice

6. Poprzednie nazwy miejscowości

7. Przynależność administracyjna
1 VI 1975

województwo kieleckie

powiat Iłża, Starachowice

8. Właściciel i jego adres

Zakon O.O. Cystersów
ul. Kościelna 14
27-215 Wąchock

9. Użytkownik i jego adres

J.W.

10. Rejestr zabytków

A-832/1-4 z 23.06.1964

Nr

data

z 6.01.1988

Wybudowany zapewne w 2 poł. XVIII wieku, XIX wieku w ruinie, odbudowany i adaptowany na pocz. XX w..

W typie baroku.

- Sytuacja: związany z zespołem klasztornym położonym na pn.-wsch. od rynku. We wsch. części założenia, włączony w linię ogrodzenia tej części zespołu. Zwrócony frontem na zach., w stronę klasztoru i kościoła. Między nimi ogród ozdobny. Na jego osi dojazd gospodarczy od strony wsch. ślady po stawach (ob. łąki).
- Materiał i konstrukcja: ściany murowane z kamienia łamanego, spojonego wapnem, obustronnie tynkowane. Część ścian drewniana, o słupowo-ramowej konstrukcji ścian, z szalunkami. Podłogi drewniane, deskowe, na legarach. Strop belkowy nagi. Wieżba dachowa drewniana, krokwiowo-płatwiowa. Krokiew z jętką. Dach kryty blachą ocynkowaną. Schody drewniane, jednobiegowe. Stolarka okienna drewniana, futrynowa, dwuskrzydłowa, sześciopolowa, część okien z metalowymi kratami. Stolarka drzwiowa, futrynowa, drzwi spongowe. Wierzeje do stodoły dwuskrzydłowe, deskowe, proste.
- Rzut: na planie mocno wydłużonego prostokąta. Jednotraktowy, z przejazdem na środku. Po jego pn. stronie jednobszarowe wnętrze, bez ściany dzielowej. Po str. pd. "lamus", pomieszczenie z wydzieloną częścią dla świń, obora. W części środkowej półwyski.
- Bryła: parterowa, prostopadłościenna, zwarta, lekko na środku przewężona, nakryta wyższym od ścian dachem dwuspadowym z naczółkiem od strony pn..
- Elewacje: partie murowane, tynkowane, drewniane szalowane pionowo deskami. Otwory okienne i drzwiowe prostokątne, o różnej wielkości. Elewacja frontowa zach. w części pn. drewniana, pd. murowana, sześciopoliowa, na środku szerokie wierzeje, po str. pn. dwa okna, po pd. dwa okna i drzwi między nimi. Elewacja pd. z dwoma małymi okienkami. Tylna wsch. z wierzejami na osi, pn. bez podziałów.
- Wnętrze: we wszystkich pomieszczeniach deskowe podłogi. Stodoła w odkryta wieżbą dachową, powiązana bezpośrednio z przejazdem, doświetlona dwoma frontowymi oknami. Na sześciu belkach stropowych wyszki na słomę. Pomieszczenia magazynowe ("lamus") dostępne drzwiami od strony przejazdu oraz od strony obory, doświetlone oknem od frontu. W nim tynkowane ściany, podłogi oraz belkowy strop z deskową podsiębitką. Belki stropu ułożone wzdłużnie. Obora od pomieszczenia z kojcem dla świń wydzielona drewnianą ścianką słupowo-ramowej konstrukcji, z drzwiami na środku. Pozostałe ściany tynkowane. Strop na belkach poprzecznych, z deskową podsiębitką. Do "kojca" wejście z zewnątrz, z niego do lamusa i obory. Nad kojcem zajmującym wsch. część pomieszczenia półwyski, wsparte na belkach poprzecznie położonych, z deskową podłogą, dostępne drewnianymi schodami. Z półwyszek schody na strych. Strych jedno-przestrzenny.
- Instalacje: brak.

14. Kubatura <div>3</div> ok. 1710 m	15. Powierzchnia użytkowa <div>2</div> 285 m	16. Przeznaczenie pierwotne gospodarcze	17. Użytkowanie obecne gospodarcze
18. Prace budowlane i konserwatorskie, ich przebieg i dokumentacja		19. Stan zachowania (fundamenty, ściany zewnętrzne, ściany wewnętrzne, sklepienia, stropy, konstrukcje dachowe, pokrycie dachu, wyposażenie i instalacje) Ściany kamienne - zawilgocone, z ubytkami, bez tynków. Ściany drewniane - u dołu zawilgocone, spróchniałe. Konstrukcja dachowa - dobra Pokrycie dachu - dobre Stolarka - zniszczona	
		20. Najpilniejsze postulaty konserwatorskie Remont ścian, wymiana stolarki.	

21. Akta archiwalne (rodzaj akt, numer i miejsce przechowania)

24. Uwagi różne

22. Bibliografia

25. Opracował

tekst mgr Jan Maraśkiewicz VIII. 1991 r.
imię, nazwisko, data, podpis

plany, rysunki mgr Jan Maraśkiewicz VIII. 1991 r.
imię, nazwisko, data, podpis

zdjęcia fotograf. mgr Jan Maraśkiewicz VIII. 1991 r.
imię, nazwisko, data, podpis

miejsce przechowania negatywów PSOZ O/Kielce

Karta po wypełnieniu podlega ochronie na podstawie przepisów prawa autorskiego

26. Adnotacje o inspekcjach, informacje o zmianach (daty, imiona i nazwiska wypełniających)

23. Źródła ikonograficzne i fotografie (rodzaj, miejsca przechowania sygnatury)

27. Załączniki

Wkładka - 1.

1. Miejscowość

WACHOCK

2. Obiekt (nazwa jak w karcie)

Bud.gosp.z zespołu klasztor-
nego O.O.Cystersów

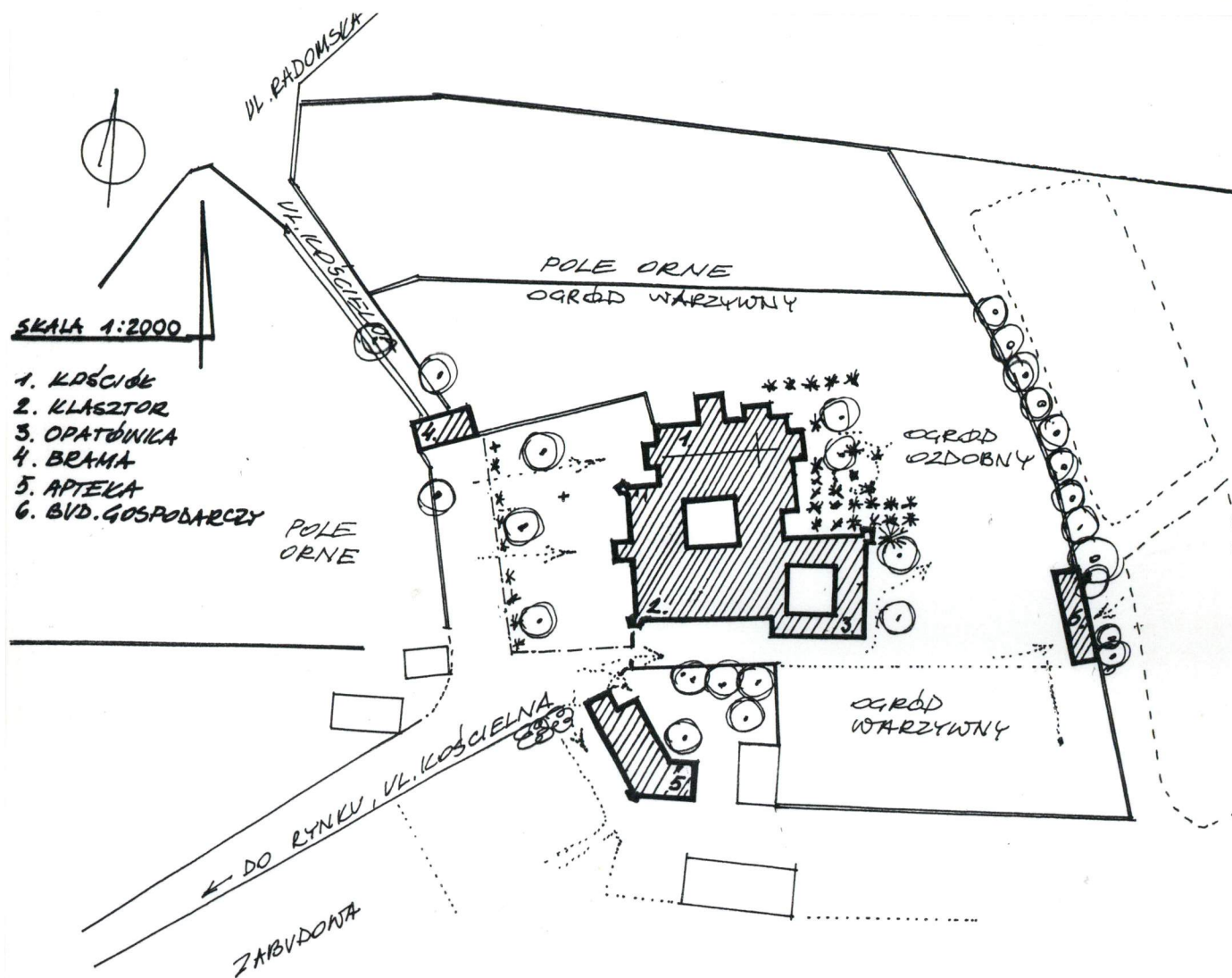
3. Zawartość wkładki (nazwa obiektu lub materiału uzupełniającego)

fotografie, plany



(imię, nazwisko, data)

Miejsce przechowywania negatywów:



1. Elewacja frontowa, zach.
2. Elewacja pd.
3. Elewacja zach. drzwi do obory
4. Elewacja zach. okno obory
5. Elewacja pn i zach.
6. Elewacja wsch.
7. Elewacja zach.