

Nr

41

A

B

C

D

E

F

G

H

I

J

K

L

M

N

O

P

R

S

T

U

V

W

X

Y

Z

1. Obiekt zabytkowy

BRAMA ~~W~~-ZACH. KLASZTORNA

2. Miejscowość

WACHOCK *gm. j.w.*3. Wiek
XVII, XIX4. Styl
Renesans5. Kubatura m³
8606. Powierzchnia w m²
a) zabytkowa: 123 b) użytkowa:

20. Przynależność administracyjna

a) województwo KIELECKIE
b) powiat KIELECKI
c) gmina WACHOCK7. Materiał
budowlany

przed zniszczeniem

po odbudowie

11. Ilość budynków 1

14. Grunty należące do
zabytku:

ha

12. Ilość kondygnacji 2

a) ogrody stylowe

13. Użytkowanie wnętrza
według ilości:

b) sady i grunty uprawne

a) izb mieszkalnych 4

c) lasy

b) innych pomieszczeń 2

d) wody

c) piwnic *nie ma*

e) inne

21. Stacja

Nazwa stacji

Odległość od stacji w km

a) kolejowa

b) autobusowa

22. Właściciel i jego adres

KLASZTOR CYSTERSÓW

8. Wyposażenie architektoniczne

*dwie portale kamienne, XV w.
słupki drewniane i kamienne*15. Przeznaczenie pierwotne budynku *mieszkalne*16. Użytkowanie w latach ubiegłych *— " —*17. Użytkowanie obecne *skład nawozów sztucz. i mieszkalne*18. Nadaje się do użycia na *— " —*

23. Użytkownik i jego adres

24. Inwestor i jego adres

Klasztor Cystersów

9. Autorzy i data budowy i przebudowy

poer. XVII w.

19. Data, rodzaj i stopień zniszczeń i odbudowy

Data	O P I S	Zniszczenia %	dbudowa %
VIII. 1939 r.	<i>nie było zniszczeń wojennych</i>		
XI. 1939 r.	<i>— " —</i>		
XII. 1945 r.	<i>— " —</i>		

25. Rejestr zabytku Nr

rok..... miejsce przechowywania

26. Nazwa księgi hipotecznej

27. Nr hipoteczny

28. Akta

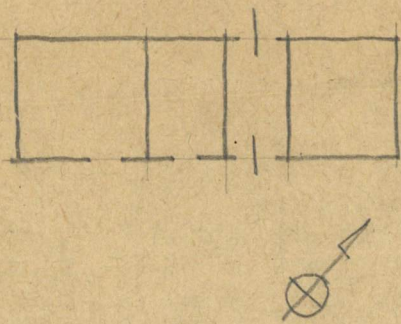
29. Fotografie

30. Inwentaryzacja pomiarowa

10. Udostępnienie

Z Y X W V U T S R P O N M L K J I H G F E D C B A Nr

31. Szkic sytuacyjny, plan schematyczny, uwagi opisowe, fotografia



32. Przebieg prac konserwatorskich

Rok	Wyszczególnienie prac	Koszt tys. zł

33. Koszty
w tys. zł

Przewidywane

Rzeczywiste

34. Inspekcje

35. Uwagi różne

36. Wypełnił dnia

37. Sprawdził dnia

określone. Tytułowane. Na rzucie prostokąta. Dm. kondygn.
należy. Odnór bramny skłębiony kolebkę z kmetami
od str. klasztoru po bokach bramy dwa portale ka-
mienne usate, od str. miasta odnór bramny uję-
ty kamieniem archiwoltę wspartą na impostach.