

OŚRODEK DOKUMENTACJI
ZABYTKÓW w WARSZAWIE

KARTA EWIDENCYJNA ZABYTKÓW
ARCHITEKTURY I BUDOWNICTWA

A B C D E F G H I J K L M N O P R S T U V X Y Z

Nr 2678

ŚWIĘTOKRZYSKIE

1. Obiekt 349/2

DZWONNICA, przy kościele parafialnym p.w. Św. Bartłomieja

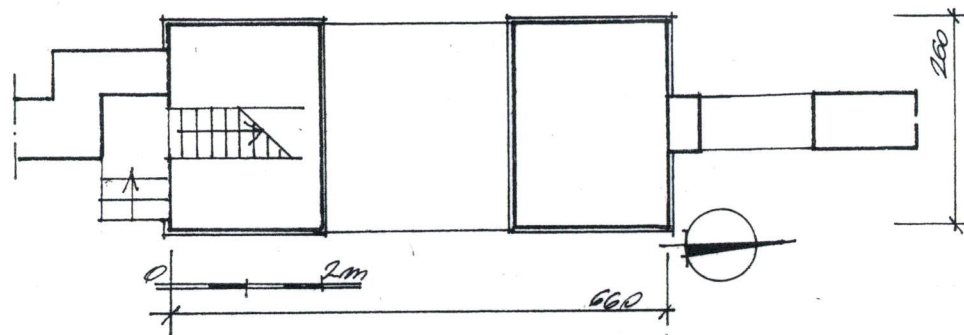
2. Czas powstania

1825 r.

3. Miejscowość

S T A S Z Ó W

11. Zdjęcia, rzut, przekrój, sytuacja, orientacja



4. Adres

Staszów
ul. Szpitalna 1

nr hipoteczny

5. Przynależność administracyjna

województwo tarnobrzesckie

gmina/pow. Staszów

6. Poprzednie nazwy miejscowości

7. Przynależność administracyjna
1 VI 1975

województwo kieleckie

powiat Staszów

8. Właściciel i jego adres

Parafia rzym.-kat.
p.w. Św. Bartłomieja
ul. Szpitalna 3
Staszów

9. Użytkownik i jego adres

J.W.

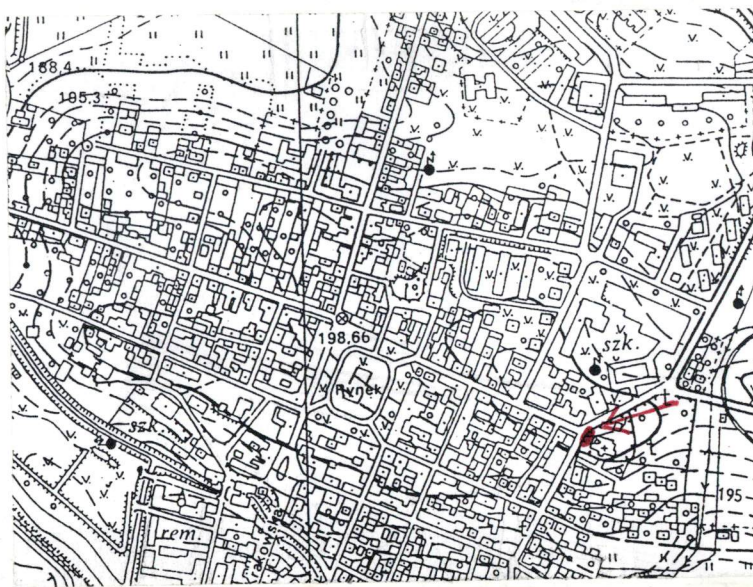
10. Rejestr zabytków

Nr

189/A
478/A

data

6.07.77
15.04.1967



Wybudowana ok. 1825 roku, wielokrotnie remontowana.
Zachowana w niezmienionym stanie.
W typie baroku.

- SYTUACJA:

Położona w zespole kościelnym, który we wsch. części miasta, przy ulicach Szpitalnej (pd.-zach.) oraz ulicy Langiewicza (pn.), na wprost (na osi) ulicy Kościelnej i fasady kościoła. Włączona w murowane ogrodzenie cmentarza przykościelnego. Przy niej, po stronie pn. niewielka bramka. Za nią (na wsch.) kościół. Zwrócona frontem na zach. ku ulicy Kościelnej i dalej ku Rynkowi.

- MATERIAŁ I KONSTRUKCJA:

Murowana z kamienia łamanego, piaskowca na zaprawie wapiennej. Tynkowana. Pokrycie dachu z blachy ocynkowanej. Brama z żelaza kutego. Schody kamienne.

- RZUT:

Na planie prostokąta, w parterze z szerokim otworem bramnym, druga kondygnacja z trzema prześwitami.

- BRYŁA, ELEWACJE, WNĘTRZE:

Dwukondygnacyjna. Elewacje dłuższe analogicznie opracowane. Część dolna w typie cokołu, przepruta półkoliście zwieńczonym otworem bramnym. Kondygnacja górna z trzema półkolistymi, arkadowymi przeświatami w których dzwony. Nad nimi koliste prześwity, rodzaj okulusów. Całość wieńczy trójkątny szczyt. Cokołowa partia dolna, tynkowana, bez podziałów, oddzielona od górnej prostym gzymsem kordonowym. Góra zwieńczona pełnym belkowaniem, te zaś z bardzo mocno profilowanym i wyładowanym gzymsem. Między arkadami lizeny oparte na gzymsie kordonowym, połączone ze sobą, pod okulusami, prosta listwa. Szczyt ogzymsowany. Elewacja boczna pn. z przylegającą doń małą bramką, z odcinkowo zwieńczonym otworem, nakrytą trójkątnym, ogzymsowanym szczytem. Druga kondygnacja z płycinami, półkoliście zwieńczoną u dołu i prostokątną u góry. Elewacja boczna pd. w kondygnacji górnej jak pn.. W partii cokołowej wąskie przejście pod arkadą, z kamiennymi jednobiegowymi schodami. W dwóch środkowych międzyarkadowych filarach wąskie przejścia, odcinkowo zwieńczone. Brama z żelaza kutego, dwuskrzydłowa, ażurowa, zwieńczenie z "esowników".

INSTALACJE:

Brak.

<p>14. Kubatura</p> <p>ok. 121 m³</p>	<p>15. Powierzchnia użytkowa</p> <p>17 m²</p>	<p>16. Przeznaczenie pierwotne</p> <p>dzwonnica</p>	<p>17. Użytkowanie obecne</p> <p>dzwonnica</p>
<p>18. Prace budowlane i konserwatorskie, ich przebieg i dokumentacja</p> <p>- Remont kapitalny na pocz. lat 70-tych.</p>		<p>19. Stan zachowania (fundamenty, ściany zewnętrzne, ściany wewnętrzne, sklepienia, stropy, konstrukcje dachowe, pokrycie dachu, wyposażenie i instalacje)</p> <p>dzwonnica</p> <p>Mur mocno zawilgonony i zagrzybiony. Tynk odpada płatami. Pokrycie z blachy i obróbki blacharskie w dość dobrym stanie.</p>	
		<p>20. Najpilniejsze postulaty konserwatorskie</p> <p>Osuszenie murów, wymiana tynków cementowych na wapienne.</p>	

21. Akta archiwalne (rodzaj akt, numer i miejsce przechowania)

22. Bibliografia

Katalog Zabytków Sztuki w Polsce, pow.Sandomierz,T-III,
z-11,s-108.
Zabytki architektury i budownictwa w Polsce,woj.tarnobrze-
skie,ODZ W-wa 1990 r.,s-194.

23. Źródła ikonograficzne i fotografie (rodzaj, miejsca przechowania sygnatury)

Nr inw. 29575 - 29579
Fot.

24. Uwagi różne

25. Opracował

tekst mgr Jan Maraśkiewicz III.1993 r.
imię, nazwisko, data, podpis

plany, rysunki mgr Jan Maraśkiewicz III.1993 r.
imię, nazwisko, data, podpis

zdjęcia fotograf mgr Jan Maraśkiewicz III.1993 r.
imię, nazwisko, data, podpis

miejsce przechowania negatywów PSOZ O/Tarnobrzeg

Karta po wypełnieniu podlega ochronie na podstawie przepisów prawa autorskiego

26. Adnotacje o inspekcjach, informacje o zmianach (daty, imiona i nazwiska wypełniających)

27. Załączniki

wkładka - 1.

1. Miejscowość
STASZÓW

2. Obiekt (nazwa jak w karcie)
DZWONNICA, przy kość. paraf.
p.w. Św. Bartłomieja

3. Zawartość wkładki (nazwa obiektu lub materiału uzupełniającego)
fotografie, plany

Nr inw. 29575 - 29579
Pot.

