

1. Obiekt 4152

DZWONNICA PRZY KOŚCIELE PARAFIALNYM

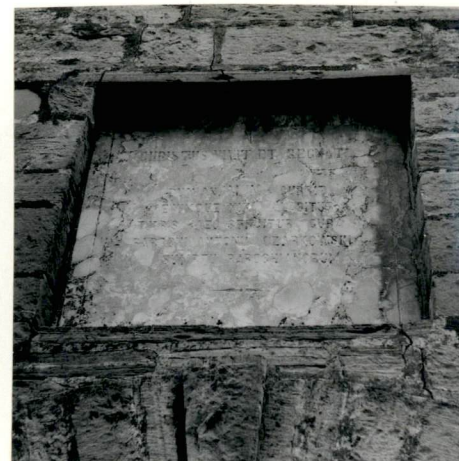
2. Czas powstania

1900 r.

3. Miejscowość

ZAGNAŃSK

11. Zdjęcia: rzut, przekrój, sytuacja, orientacja



4. Adres -

nr hipoteczny

5. Przynależność administracyjna

województwo kieleckie

gmina Zagnańsk

pow. KIELCE

6. Poprzednie nazwy miejscowości

-

7. Przynależność administracyjna
przed 1 VI 1975

województwo kieleckie

powiat kielecki

8. Właściciel i jego adres

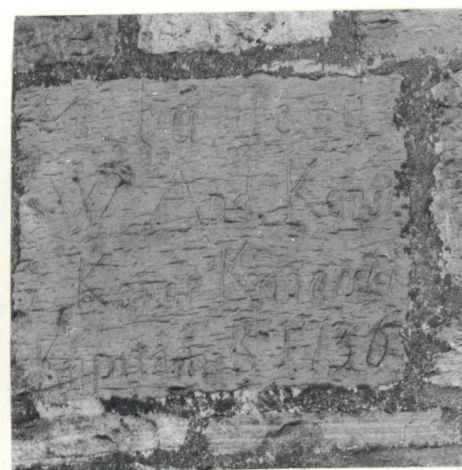
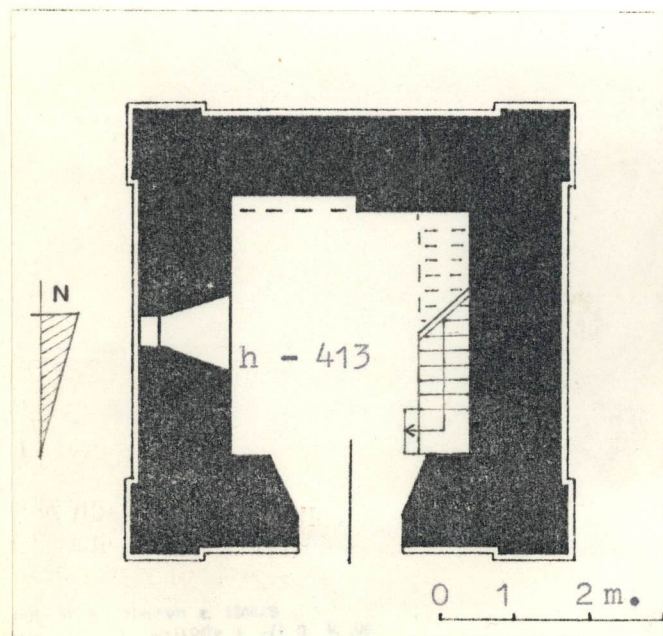
parafia rzym.kat. w Zagnańsku

9. Użytkownik i jego adres j.w.

10. Rejestr zabytków

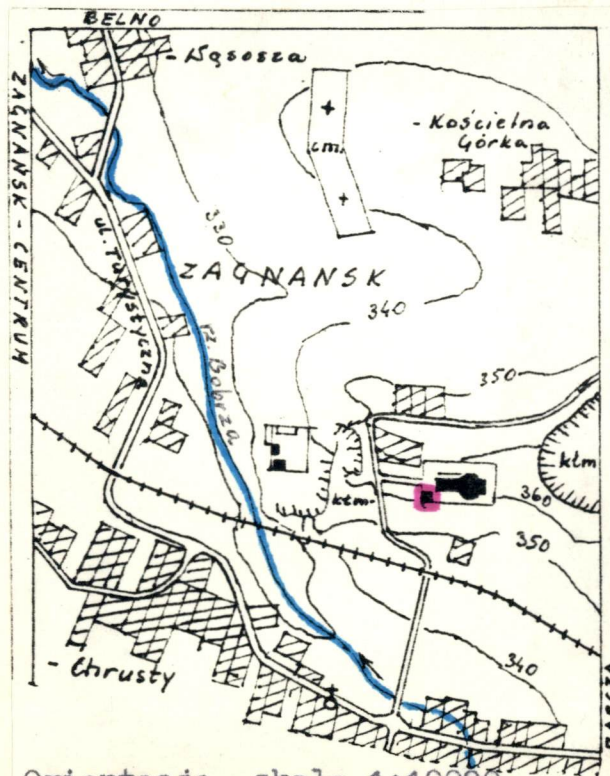
Nr 1013

data 4. IV 1987



12. Autorzy, historia obiektu, określenia stylu.

Obiekt o cechach klasycyzujących, wzniesiony w 1900 r.



Orientacja, skala 1:10000,
wg. mapy z 1960 r.

13. Opis sylwetki, materiałów i konstrukcji, rzut, bryła, elewacje, wnętrza, wyposażenie, instalacje

Dzwonnica przy kościele parafialnym położonym na wsch. krańcu miejscowości, na zach. stoku Góry Chełmowej. Usytuowana ok. 10 m. na pd. od pd.-zach. narożnika świątyni, w obrębie ogrodzenia. Frontem skierowana na pn.

Murowana z łomów i ciosów czerwonego piaskowca, na zaprawie wapiennej, wewnątrz tynkowana /dolna kondygnacja /; stropy z drewnianymi belkami; więźba krokwiowa /otwarta /z mnichem, zastrzałami i ściągaczami; pokrycie - blacha cynkowa. Posadzka z płyt czerwonego piaskowca; drzwi dwuskrzydłowe, opierzone klepkami; schody drewniane, policzkowe.

Na rzucie kwadratu.

Prostopadłościenna, na niskim cokole, nakryta dachem namiotowym, nad którym - na gałce - żeliwny, ażurowy krzyż o trójlistnym zakończeniu ramion.

Na zewnątrz dwukondygnacyjna, opięta w narożach lizenami /gzyms działowy gierowany na ich szerokości /, nad którymi także łamany, równie niski gzyms koronujący. Każda ze ścian zwieńczona obramionym szczytem. Pod gzymsami /prócz działowego /fryzy kostkowe. Otwór wejściowy /w murze pn. /sklepiony obniżoną kolebką, rozglifiony do wewnątrz. W dolnej partii elewacji wsch. para usytuowanych nad sobą, niewielkich okien, rozszerzających się ku wnętrzu /wykroje zamknięte łukami wycinkowymi o bardzo niskich strzałkach /. Każda ze ścian drugiej kondygnacji przepruta dużym otworem okiennym z ławą, kolebkowo sklepionym, ujętym w górnej partii obramieniem /okna z drewnianymi żaluzjami /; otwory rozszerzające się ku wnętrzu.

Wnętrze o czterech kondygnacjach wydzielonych stropami; komunikacja - jednobiegowe schody policzkowe. Dolna kondygnacja tynkowana, z posadzką z płyt czerwonego piaskowca. W części ściany pd. wysoka wnęką, sklepioną obniżoną kolebką. Na górnej kondygnacji trzy współczesne dzwony.

W zewnętrznych ścianach dzwonnicy trzy kamienne tablice: wotywna, z 1900 r. /z wapienia, nad wejściem /, nagrobna W. Andrzeja Konstantego z Konar Konarskiego, z 1736 r. /z wapienia, w ścianie wsch., przeniesiona zapewne z cmentarza przykościelnego /oraz pamiątkowa z okazji 10-lecia odzyskania niepodległości /z czerwonego piaskowca, w ścianie zach. /.

Instalacji brak

14. Kubatura ok. 300 m ³	15. Powierzchnia użytkowa ok. 79 m ²	16. Przeznaczenie pierwotne dzwonnica	17. Użytkowanie obecne dzwonnica
18. Prace budowlane i konserwatorskie, ich przebieg i dokumentacja —		19. stan zachowania (fundamenty, ściany zewnętrzne, ściany wewnętrzne, sklepienia, stropy, konstrukcje dachowe, pokrycie dachu, wyposażenie i instalacje) Dobry.	
		20. Najpilniejsze postulaty konserwatorskie —	

21. Akta archiwalne (rodzaj akt, numer i miejsce przechowywania)

Archiwum Diecezjalne w Kielcach, Akta Konsystorskie parafii Zagnańsk, sygn. PŻ-2/1a,b; Archiwum parafialne w Zagnańsku, Opis kościoła. Spisy inwentarza. Protokoły zdawczo-odbiorcze /bez sygn. /.

22. Bibliografia J. Wiśniewski, Dekanat konecki, Radom 1913.

23. Źródła ikonograficzne i fotografia (rodzaj, miejsce przechowywania, sygnatury) —

24. Uwagi różne

25. Opracował

tekst Zb. Wojtasik, IX 1985 r.
imię, nazwisko, data, podpis

plany, rysunki Zb. Wojtasik, 1985 r.
imię, nazwisko, data, podpis

zdjęcia fotogr. Zb. Wojtasik, V 1985, VI 1986 r.
imię, nazwisko, data, podpis

miejsce przechowywania negatywów BDZ Kielce, nr 30801⁻²/32534-36

Karta po wypełnieniu podlega ochronie na podstawie przepisów prawa autorskiego

26. Adnotacje o inspekcjach, informacje o zmianach (daty, imiona i nazwiska wypełniających)

27. Załączniki —

BIURO DOKUMENTACJI ZABYTKÓW
przy Wydziale Kultury i Sztuki
URZĘDU WOJEWÓDZKIEGO
w Kielcach
0827350 OPZ wzór 1975 r.