

Nr 140

A B C D E F G H I J K L M N O P R S T U V W X Y Z

1. Obiekt zabytkowy

KOŚCIÓŁ PAR. P.W. ŚW. DUCHA (ob. św. Teresy)

2. Miejscowość

STODOLY

3. Wiek XVII, XX

4. Styl barokowy

5. Kubatura m<sup>3</sup> 15396. Powierzchnia w m<sup>2</sup>  
a) zabytkowa: 205,1 b) użytkowa:

| 7. Materiał budowlany | Przed zniszczeniem | Po odbudowie |
|-----------------------|--------------------|--------------|
| a) ściany             | drewno             |              |
| b) sklepienia         | —                  |              |
| c) stropy             | drewno             |              |
| d) więzania dachu     | drewno             |              |
| e) krycie dachu       | gont               |              |

11. Ilość budynków 1

12. Ilość kondygnacji 1

13. Użytkowanie wnętrza według ilości:

a) izb mieszkalnych —

b) innych pomieszczeń 3

c) piwnic —

14. Grunty należące do zabytku: ha

a) ogrody stylowe —

b) sady i grunty uprawne 0,5

c) lasy —

d) wody —

e) inne —

20. Przynależność administracyjna

a) województwo Kielec

b) powiat gosławski

c) gmina Stodolny

21. Stacja Nazwa stacji Odległość od stacji w km

a) kolejowa Jasice 7

b) autobusowa Stodolny 1

22. Właściciel i jego adres

Parafia Rz.-Kat Stodolny

8. Wyposażenie architektoniczne

Kryty dachem dwuspadowym. Jedno nawałowy. Ołtarz i ambona rokokowe. Dożył skarp z gzymsiem profilowanym. Kościół kamr. ziębowej. Belka tęczowa na bogato profilu. Krakozłynach. Ozdob na kolumnach.

15. Przeznaczenie pierwotne budynku sakralne

16. Użytkowanie w latach ubiegłych —

17. Użytkowanie obecne —

18. Nadaje się do użycia na —

9. Autorzy i data budowy i przebudowy

1662 - budowa.

Przeniesiony z Tarcowa (pau. Jędrzej) do Łosocina (pau. Opatowski)

1952 - przeniesiony z Łosocina do Stodol

1788 - dobudowane prezbiterium

19. Data, rodzaj i stopień zniszczeń i odbudowy

| Data         | O P I S  | Zniszczenia % | Odbudowa % |
|--------------|--|---------------|------------|
| VIII.1939 r. | —  |               |            |
| XI.1939 r.   | —  |               |            |
| XII.1945 r.  | —  |               |            |
| X.1959 r.    | Remont więzani dachu, pokrycia i posadzki. Stan zachowania średni.                         | 40            | 20         |
| VII.1964     | St. zach. dobry, brak kruchoty i sygnaturki (nie zamontowanej po przeniesieniu z Łosocina) |               |            |

25. Rejestr zabytku Nr

rok ..... miejsce przechowywania

26. Nazwa księgi hipotecznej 27. Nr hipoteczny

28. Akta

29. Fotografie U.K.

30. Inwentaryzacja pomiarowa

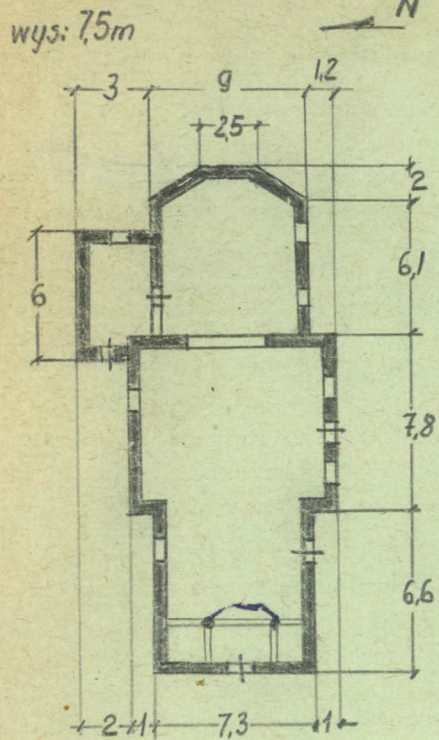
10. Udostępnienie

dobre



Z Y X W V U T S R P O N M L K J I H G F E D C B A Nr

31. Szkic sytuacyjny, plan schematyczny, uwagi opisowe, fotografia



32. Przebieg prac konserwatorskich

| Rok | Wyszczególnienie prac | K o s z t<br>tys. zł |
|-----|-----------------------|----------------------|
|     |                       |                      |
|     |                       |                      |
|     |                       |                      |
|     |                       |                      |
|     |                       |                      |
|     |                       |                      |
|     |                       |                      |
|     |                       |                      |
|     |                       |                      |

33. Koszty  
w tys. zł

Przewidywane

Rzeczywiste

34. Inspekcje

|  |  |  |
|--|--|--|
|  |  |  |
|  |  |  |
|  |  |  |
|  |  |  |
|  |  |  |
|  |  |  |
|  |  |  |
|  |  |  |
|  |  |  |
|  |  |  |

35. Uwagi różne

36. Wypełnił dnia

H. Storzewski, październik 1959

37. Sprawdził dnia VIII. 1964

SB Gołubiew, J. Pietrusiński