

Nr

A B C D E F G H I J K L M N O P R S T U V W X Y Z

1. Obiekt zabytkowy

K A P L I C Z K A

3. Wiek XVIII o 4. Styl char. baroku

5. Kubatura m³ 27,06. Powierzchnia w m² 9,0
a) zabytkowa: b) użytkowa:

7. Materiał budowlany Przed zniszczeniem Po odbudowie

11. Ilość budynków 1

14. Grunty należące do zabytku: ha

a) ściany kamień

12. Ilość kondygnacji 1

a) ogrody stylowe

b) sklepienia -

13. Użytkowanie wnętrza według ilości:

b) sady i grunty uprawne

c) stropy drewno

a) izb mieszkalnych

c) lasy

d) wiązania dachu drewno

b) innych pomieszczeń

d) wody

e) krycie dachu gont

c) piwnic

e) inne

8. Wyposażenie architektoniczne

brak

15. Przeznaczenie pierwotne budynku kapliczka

16. Użytkowanie w latach ubiegłych kapliczka

17. Użytkowanie obecne kapliczka

18. Nadaje się do użycia na

19. Data, rodzaj i stopień zniszczeń i odbudowy

9. Autorzy i data budowy i przebudowy
Zbudowana w II poł. XVIII w.

Data

O P I S

Zniszczenia % Odbudowa %

VIII.1939 r.

XI.1939 r.

XII.1945 r.

VII.1969 stan dość dobry

10. Udostępnienie

dostępna

2. Miejscowość

gm. ZAGNAŃSK
SAMSONÓW CIĄGŁE

20. Przynależność administracyjna

a) województwo Kieleckie

b) powiat Kielecki

c) gmina Samsonów

21. Stacja

Nazwa stacji

Odległość od stacji w km

a) kolejowa

Zagnańsk

4

b) autobusowa

Samsonów

22. Właściciel i jego adres

parafia rzymsko-kat.-Samsonów

23. Użytkownik i jego adres

parafia rzymsko-kat.-Samsonów

24. Inwestor i jego adres

25. Rejestr zabytku Nr.....
rok..... miejsce przechowywania

26. Nazwa księgi hipotecznej

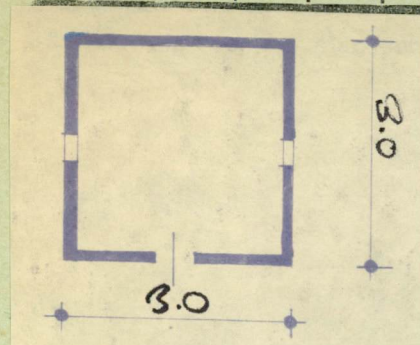
27. Nr hipoteczny

28. Akta

29. Fotografie

30. Inwentaryzacja pomiarowa

Z Y X W V U T S R P O N M L K J I H G F E D C B A Nr



ematyczny, uwagi opisowe, fotografia

32. Przebieg prac konserwatorskich

Rok	Wyszczególnienie prac	K o s z t tys. zł

33. Koszty
w tys. zł

Przewidywane

Rzeczywiste

34. Inspekcje

35. Uwagi różne

Bibliografia: Katalog Zabytków
Sztuki w Polsce Woj. Kieleckie

36. Wypełnił dnia

11 69 A. P. MAWIAŁA

37. Sprawdził dnia

