

Nr

A B C D E F G H I J K L M N O P R S T U V W X Y Z

1. Obiekt zabytkowy

D. ZAKŁAD PRZEMYSŁOWY i HUTA

2. Miejscowość

gm. ZAGNAŃSK
SAMSONÓW

3. Wiek

xix

4. Styl

klas.

5. Kubatura m³6. Powierzchnia w m²

a) zabytkowa:

b) użytkowa:

7. Materiał budowlany

Przed zniszczeniem

Po odbudowie

11. Ilość budynków

3

14. Grunty należące do zabytku:

ha

20. Przynależność administracyjna

a) województwo

Kieleckie

b) powiat

Kielecki

c) gmina

Samsonów

a) ściany

kamień

b) sklepienia

kamień
cegła

c) stropy

-

d) wiązania dachu

-

e) krycie dachu

-

12. Ilość kondygnacji

2

13. Użytkowanie wnętrza według ilości:

-

a) izb mieszkalnych

-

b) innych pomieszczeń

c) piwnic

-

a) ogrody stylowe

b) sady i grunty uprawne

c) lasy

d) wody

e) inne

21. Stacja

Nazwa stacji

Odległość od stacji w km

a) kolejowa

Zagnańsk

4

b) autobusowa

Samsonów

22. Właściciel i jego adres

Skarb Państwa

8. Wyposażenie architektoniczne

pozostałość przyczółka

15. Przeznaczenie pierwotne budynku

zakład przemysł.-huta

16. Użytkowanie w latach ubiegłych

zakład przemysł.-huta

17. Użytkowanie obecne

nieużytkowany - ruina

18. Nadaje się do użycia na

19. Data, rodzaj i stopień zniszczeń i odbudowy

Data

O P I S

Zniszczenia %

Odbudowa %

VIII.1939 r.

XI.1939 r.

XII.1945 r.

VII.1969 ruina

25. Rejestr zabytku Nr.....

rok..... miejsce przechowywania

26. Nazwa księgi hipotecznej

27. Nr hipoteczny

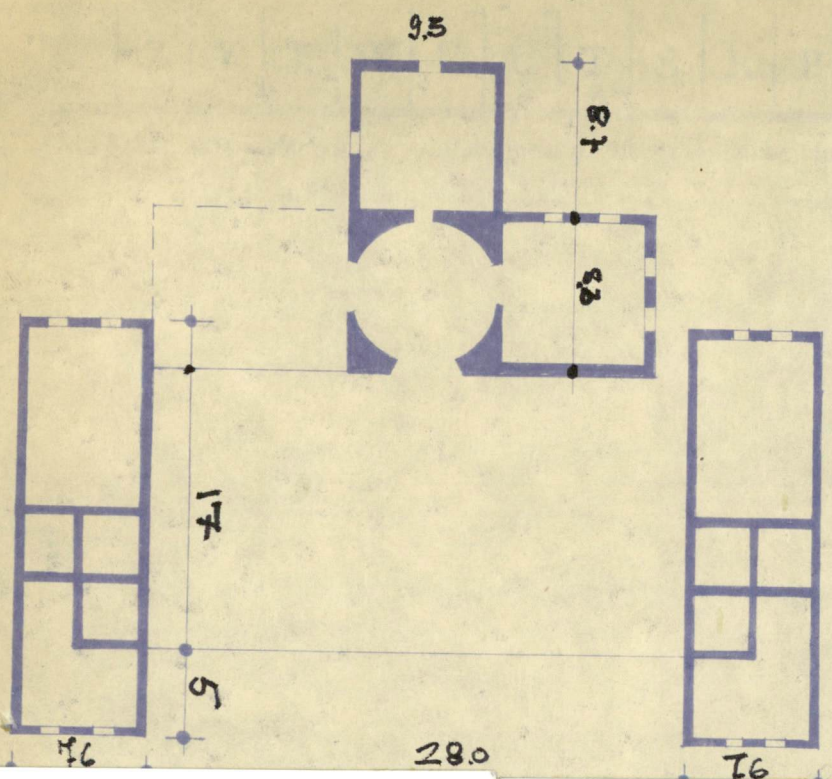
28. Akta

29. Fotografie

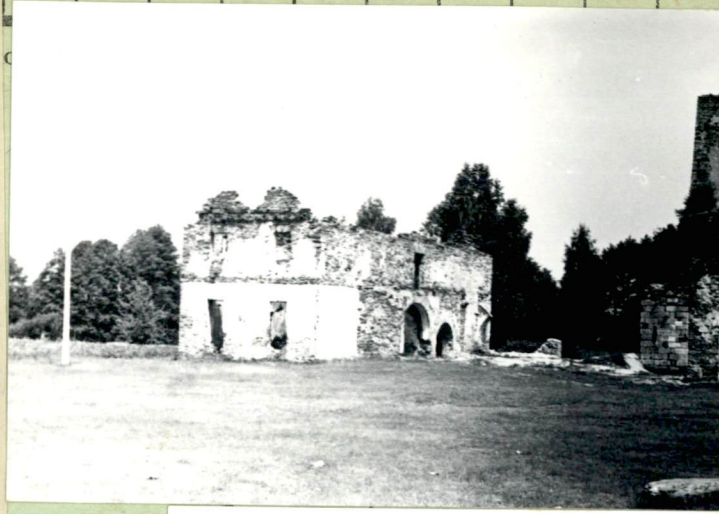
30. Inwentaryzacja pomiarowa

10. Udostępnienie

dostępny



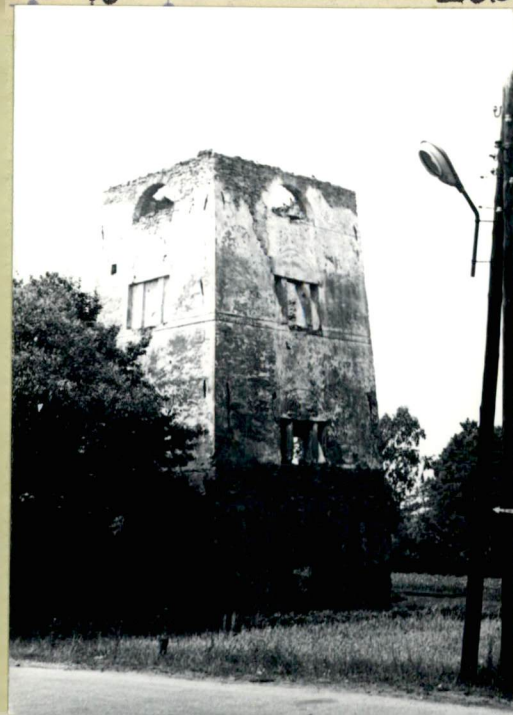
O N M L K J I H G F E D C B A Nr



ogólnienie prac	K o s z t tys. zł



4. Inspekcje



35. Uwagi różne
Bibliografia: Katalog Zabytków
Sztuki w Polsce Woj.Kieleckie

36. Wypełnił dnia
11 69 A Półkwa
37. Sprawdził dnia