


NR	2.	3. OBIEKT		4. MIEJSCOWOŚĆ				
		CHALUPA nr 18		KURZELÓW gm. Włoszczowa				
5. GRUPA WER.	6. WIEK	7. KUBATURA	8. MATERIAŁ BUDOWLANY	WOJEWÓDZTWO <u>Kielce</u>				
	1860	270.7	drewno.	POWIAT <u>Włoszczowa</u>				
				GROMADA <u>W.M. gm. Włoszczowa</u>				
11. WŁAŚCICIEL  W.M.				17. PRACE KONSERWATORSKIE		10. STACJA	NAZWA STACJI	ODLEGŁOŚĆ
				DATA	ZAKRES, INWESTOR, WYKONAWCA	KOSZTA	AUTOBUS	W.M.
12. UŻYTKOWNIK J.W.						18. INSPEKCJE		
						DATA	KTO	AKTA
13. SPOSÓB UŻYTKOWANIA								
14. OPIEKUN ZABYTKU								
15. NR I DATA REJESTRU ZABYTKU								
16. NR I NAZWA KSIĘGI HIPOTECZNEJ								

19. HISTORIA OBIEKTU

Budynki postawiony w r. 1860. Nie ulegał żadnym zmianom. Własności nie będzie domu rozbierać.

22. OPIS ARCHITEKTONICZNY

Chatupa ustawiona ozrytem do drogi. Konstrukcja zębca węgłowa, węgły na rybi ogon, ostatki ścięte. Ściany białe, okna i drzwi wpuszczane w ściany.

Dach naciśnięty, kryty słomą. Konstrukcja krokwiowa.

20. STAN ZACHOWANIA

60-70% belek w ścianach wschodniej kwalifikuje się do wyprawy, w pozostałych ścianach, zwłaszcza północnej 50% zniszczeń.

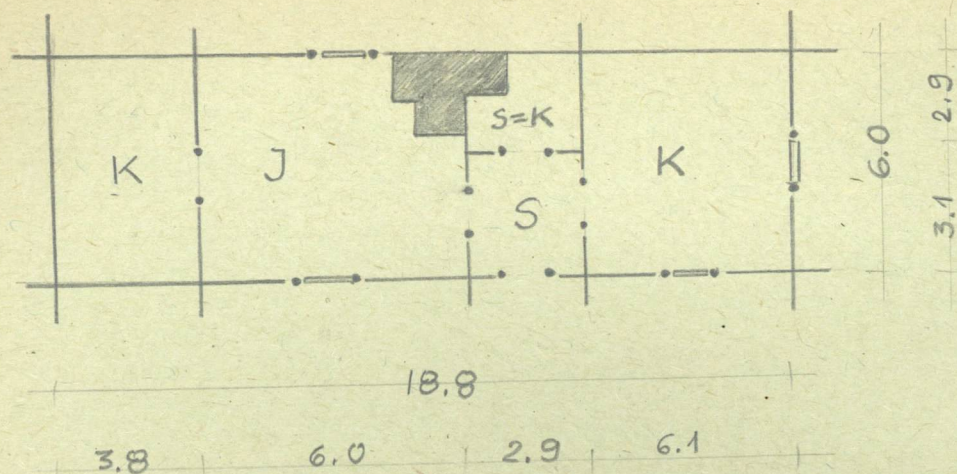
23. OPIS WYPOSAZENIA

Glazowany piec z klapą, słownia malowana, rzeźba spiskowa nie ma wartości zabytkowej.

21. OKREŚLENIE STREFY OCHRONY ZABYTKU

W granicach obejścia. Obok w odł. 10-20 m. budynki nowe.

24. SZKIC SYTUACYJNY, RZUT, FOTOGRAFIE



ch.

droga.



26. ADNOTACJE

25. N-RY NEGATYWOW FOT.

fot. Ewa Chatawniska.

27. WYPEŁNIĘ DNIA

03-1970 9 Chatawniska.

PRZYJĄŁ DNIA