

1. Obiekt 343/2

PAWILON W S C H., z zespołu zamkowego

2. Czas powstania

ok. 1780 r.

3. Miejscowość

KUROZWĘKI

4. Adres

Kurozwęki

ul. Zamkowa 1.

nr województwa

5. Przynależność administracyjna

województwo Tarnobrzeg

gmina/pow. Staszów

6. Poprzednie nazwy miejscowości

7. Przynależność administracyjna

1 VI 1975

województwo Kielce

powiat Staszów

8. Właściciel i jego adres

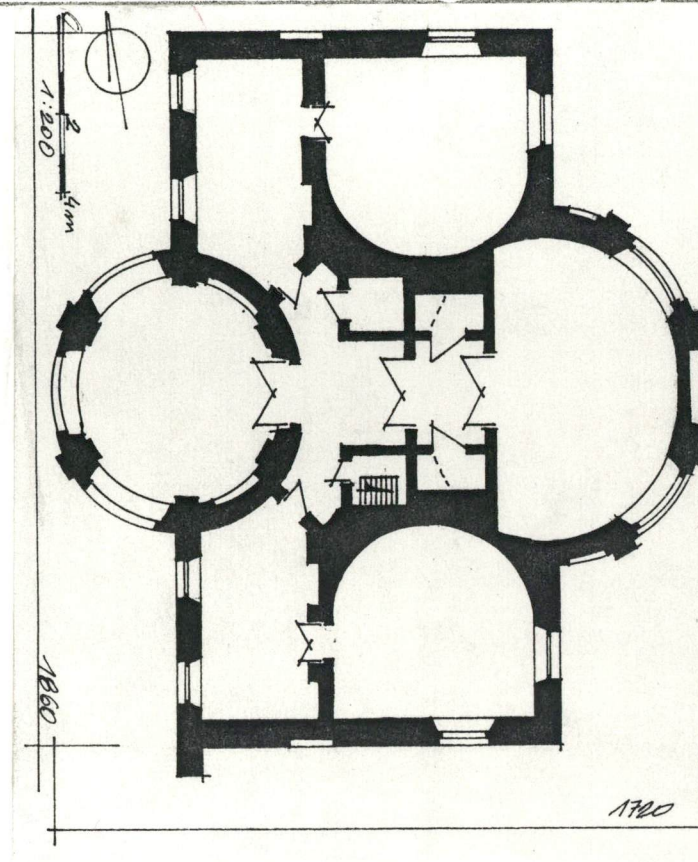
Urząd Wojewódzki  
w Tarnobrzegu

9. Użytkownik i jego adres

Brak

10. Rejestr zabytków

Nr 124/A data 14.06.1977  
474/A 15.04.1982





- Wybudowany w czasie gruntownej przebudowy zespołu, rozpoczętej w latach 1772 i zakończonej w 1775 r..  
Zachowany w niezmienionym stanie.  
Wzniesiony wg. projektu Franciszka F.Naxa /?/.

- Barokowy

- Sytuacja: zespół zamkowo-parkowy położony na płn.-zach. skraju miejscowości, rozłożony po obu stronach rzeki Czarnej. Pawilon w płn. części założenia razem z zamkiem i pawilonem zach., z którym leży na wspólnej osi. Między nimi poprzedzony paradnym podjazdem, zamek zwrócony fasadą na pld.. Pawilon fasadą zwrócony na zach..
- Materiał i konstrukcja: murowany z cegły, obustronnie tynkowany. Posadzki cementowe. Podłogi drewniane, deskowe, na legarach. Stropy z fasetami, drewniane z tynkowaną podsiębitką. Więźba dachowa drewniana, krokwiowo-stolcowa i krokwiowa z mnichem i przypustnicami /rodzaj wieszarowej/. Pokrycie dachu z gontów, na którym papa. Stolarka okienna i drzwiowa futrynowa, drewniana. Okna dwuskrzydłowe dwudziestopolowe z wewnętrznymi okiennicami. Drzwi dwuskrzydłowe, płycinowe, kominy słupowe.
- Rzut: na planie prostokąta z półkolistymi "ryzalitami" od frontu i tyłu. Ryzalitty powstały poprzez wpisanie w prostokąt, umieszczonych na poprzecznej osi, dwóch owalnych pomieszczeń. Na osi wzdłużnej pomieszczenie półkolistie zamknięte ku środkowi. Między owalami zbliżony do prostokąta holl. W narożach od str. zach./frontowej/ pomieszczenia zbliżone do prostokątów połączone z hollem nieregularnymi lokalnościami.
- Bryła: parterowa, niepodpiwniczona, nakryta częściowo dachem czterospadowym, częściowo /na środku/ dzwonowatą kopułą, z półkolistymi ryzalitami od frontu i tyłu.
- Elewacje: wszystkie tynkowane, na cokole, z pełnym belkowaniem, otwory okienne prostokątne w profilowanych opaskach, z gzymsem podokiennym. Belkowanie obiega pawilon dookoła, zgierowane na osi lizen, ryzalitu frontowego, złożone z gładkiego fryzu, architrawy oddzielonego gzymsikiem oraz mocno wyładowanego gzym-su. Elewacja frontowa siedmioosiowa, na środku trzy arkady ryzalitu, po bokach po dwa okna, Arkady zamknięte łukiem koszowym. Między nimi lizeny. Elewacje boczne /płd. i płn./ analogiczne, dwuosiove. Od str. zach. zamiast okien oprofilowane płyciny. Narożniki zach. elewacji płd. z występm muru, boniowanym. Elewacja tylna /wsch/ pięcioosiowa, na środku ryzalitu zamiast okna płycina. Między osiami ryzalitu lizeny.
- Wnętrze: wejście z zewnątrz poprzez ryzalit frontowy do obszernego nieregularnego hollu. Z niego do pomieszczeń narożnych i salonu wsch./ogrodowego/. Z narożników do saloników bocznych. Ryzalit frontowy, otwarty na zewnątrz koszowymi arkadami, opracowany od wewnątrz analogicznie. Na filarach arkad lizeny, lizeny także między prostokątnym otworem drzwiowym oraz płycinami po jego bokach. Przestrzeń nakryta płaskim drewnianym stropem z tynkowaną podsiębitką, z belkowaniem jak na zewnątrz budynku. Salon wsch. z deskową podłogą, nakryty stropem z fasetami. Ściany i strop tynkowane. Faseta podkreślona niewielkim profilem. Oświetlony dwoma oknami. Między salonem wsch. a otwartą przestrzenią ryzalitu zach. holl podzielony na dwie części. Część wsch. prostokątną, nakrytą płaskim stropem, z niszami w ścianach bocznych, podłogą deskową, wyżej osadzoną niż w części zach. na poziomie podłogi salonu wsch.. Część zach. rysunkiem uwzględnia owale salonów bocznych i ryzalitu zach., otwiera się na narożne pomieszczenia oraz dwie lokalności po obu str. hollu wsch.. Z cementową posadzką

uwzględnia owale salonów bocznych i ryzalitu zach., otwiera się na narożne pomieszczenia oraz dwie lokalności po obu str. hollu wsch.. Z cementową posadzką i płaskim tynkowanym stropem.

c.d.opisu na wkładce nr 1.

14. Kubatura  ok. 1025 m <sup>3</sup>	15. Powierzchnia użytkowa  205 m <sup>2</sup>	16. Przeznaczenie pierwotne  mieszkalne	17. Urzycowanie obecne  nieużytkowany
18. Prace budowlane i konserwatorskie, ich przebieg i dokumentacja Prace zabezpieczające w latach 1975-76.		19. stan zachowania (fundamenty, ściany zewnętrzne, ściany wewnętrzne, sklepienia, stropy, konstrukcje dachowe, pokrycie dachu, wyposażenie i instalacje)  Mocno zniszczony, ściany fragmentami bez tynków, zawilgocone, spękane. Podłogi zawilgocone. Stropy ugięte, zawilgocone, tynk spękany. Więźba dachowa i pokrycie dachu - zniszczone, zawilgocone, z ubytkami. Stolarka drzwiowa i okienna - częściowy brak skrzydeł, zawilgocona, zniszczona.	
		20. Najpilniejsze postulaty konserwatorskie Zabezpieczenie dachu.	



21. Akta archiwalne (rodzaj akt, numer i miejsce przechowania)

22. Bibliografia

- Grzybowski Andrzej - Zamek w Kurozwękach W-wa 1981 r.
- M.Brykowska, J.Kubiak, M.Urbanski - Kurozwęki ...Pawilony /oranżeria i oficyna/.Badania architektoniczne, 1976 r. mpis.
- Zabytki Architektury i Budownictwa w Polsce, woj.kieleckie W-wa 1973 r., z.-5.,s.-81.

23. Źródła ikonograficzne i fotografia (rodzaj, miejsce przechowania, sygnatura)

24. Uwagi różne

25. Opracował

tekst mgr Jan Maraśkiewicz VIII. 1990 r.

imię, nazwisko, data, podpis

plany, rysunki mgr Jan Maraśkiewicz VIII.1990 r.

imię, nazwisko, data, podpis

zdjęcia fotogr mgr Jan Maraśkiewicz VIII.1990 r.

imię, nazwisko, data, podpis

miejsce przechowania negatywów BBiDZ Tarnobrzeg

Karta po wypełnieniu podlega ochronie na podstawie przepisów prawa autorskiego

26. Adnotacje o inspekcjach, informacje o zmianach (daty, imiona i nazwiska wypełniających)

27. Załączniki

Wkładki

1. Miejscowość

KUROZWĘKI

2. Obiekt (nazwa jak w karcie)

Pawilon wsch. z zespołu  
zamkowego

3. Zawartość wkładki (nazwa obiektu lub materiału uzupełniającego)

opis, plany, fotografie

c.d.opisu:

Pomieszczenia narożne oświetlone oknami fasady, z cementową posadzką, tynkowanymi ścianami i stropem. W ścianach z salonami ślady po kaflowych piecach. Salony boczne opracowane jak salon wsch., pld. z betonową posadzką, stropem z fasetami i gładkimi ścianami, oświetlony dwoma oknami, połączony drzwiami z pomieszczeniem narożnym. Salon pñ. z deskową podłogą, stropem z fasetą i tynkowanymi ścianami. Oświetlony dwoma oknami.

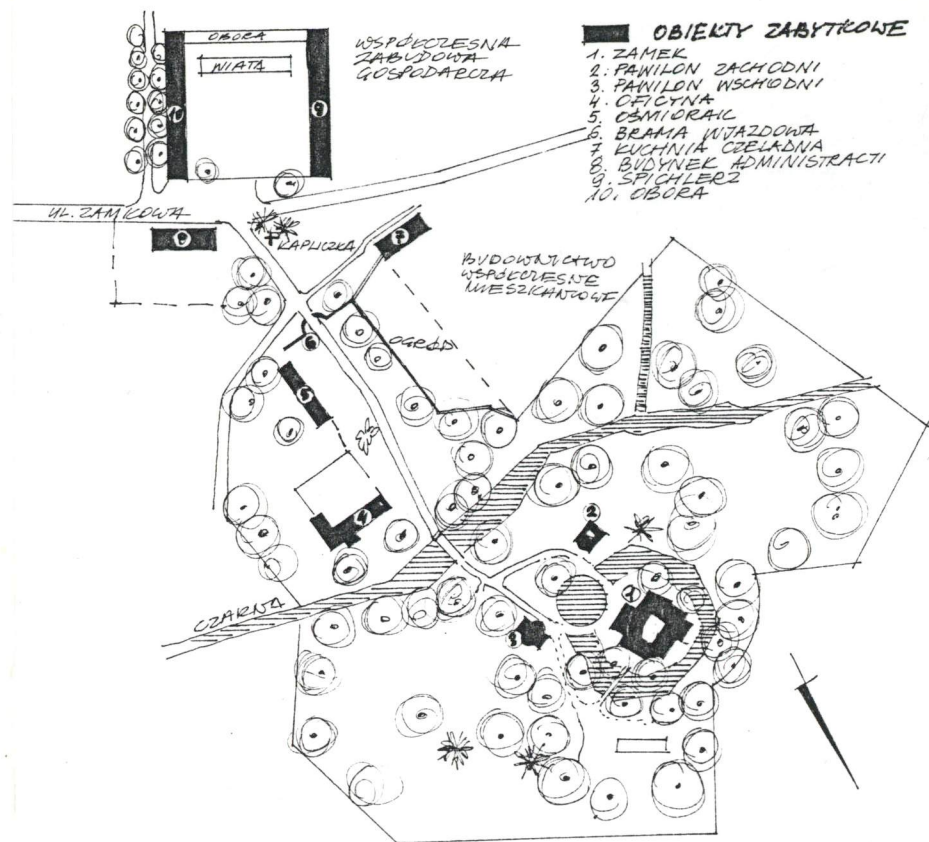
- Instalacje: brak



Wkładkę założył: mgr Jan Maraśkiewicz VIII...1990 r.  
(imię, nazwisko, data)

Miejsce przechowywania negatywów: BBiDZ Tarnobrzeg...







1. Miejscowość

KUROZWĘKI

2. Obiekt (nazwa jak w karcie)

Pawilon wsch. z zespołu  
zamkowego

3. Zawartość wkładki (nazwa obiektu lub materiału uzupełniającego)

fotografie, plany



r.