

Nr

A

B

C

D

E

F

G

H

I

J

K

L

M

N

O

P

R

S

T

U

V

W

X

Y

Z

SWIĘTOKRZYSKIE

1. Obiekt zabytkowy

mgi/b

WIKAROWA, km

DOM DWUGOSZA, ob. plebania

2. Miejscowość

MYŚLICA

gm. m. w.

3. Wiek

XV

4. Styl

gotycki

5. Kubatura m³

2808

6. Powierzchnia w m²

a) zabytkowa: 432 b) użytkowa: 432

7. Materiał budowlany

przed zniszczeniem

po odbudowie

a) ściany

cegła

b) sklepienia

c) stropy

drewno

d) więzania dachu

drewno

e) krycie dachu

dachówka

11. Ilość budynków

4

12. Ilość kondygnacji

2

13. Użytkowanie wnętrza według ilości:

a) izb mieszkalnych

3

b) innych pomieszczeń

14

c) piwnic

3

14. Grunty należące do zabytku:

ha

a) ogrody stylowe

—

b) sady i grunty uprawne

—

c) lasy

—

d) wody

—

e) inne

0,4

20. Przynależność administracyjna

a) województwo

Kielce

b) powiat

Busko

c) gmina

Myślica

21. Stacja

Nazwa stacji

Odległość od stacji w km

a) kolejowa

Busko

15.-

b) autobusowa

Myślica

—

22. Właściciel i jego adres

PARAFIA RZYMSKO-KATOLICKA
MYŚLICA

23. Użytkownik i jego adres

PARAFIA RZYMSKO-KATOLICKA
MYŚLICA

24. Inwestor i jego adres

8. Wyposażenie architektoniczne

gotycki cegl. w XV w.
fundacji Jana Dwugosza
obramienia okien i drzwi
kamienne - z oporami i
herbami Dwugosza. Wnętrze
pomieszczeń posiada stare
stropy murowane o belkach

9. Autorzy i data budowy i przebudowy

wybudowany w XV w.
FUNDACJA JANA DWUGOSZA

15. Przeznaczenie pierwotne budynku

dom kapłanów myślickich

16. Użytkowanie w latach ubiegłych

plebania

17. Użytkowanie obecne

plebania

18. Nadaje się do użycia na

SCHRONISKO TURYSTYCZNE

19. Data, rodzaj i stopień zniszczeń i odbudowy

Data	O P I S	Zniszczenia %	dbu- dowa %
VIII. 1939 r.			
XI. 1939 r.			
XII. 1945 r.	zniszczenia i uszkodzenia w czasie wojny		
XXI. 59	uszkodzenie	10	

25. Rejestr zabytku Nr

328

rok 3.12.56

miejsce przechowywania 2102.1966

26. Nazwa księgi hipotecznej

27. Nr hipoteczny

28. Akta

Teka w. 102

29. Fotografie

22 zdj. Woj. Kons. Zabyt. - Kielce

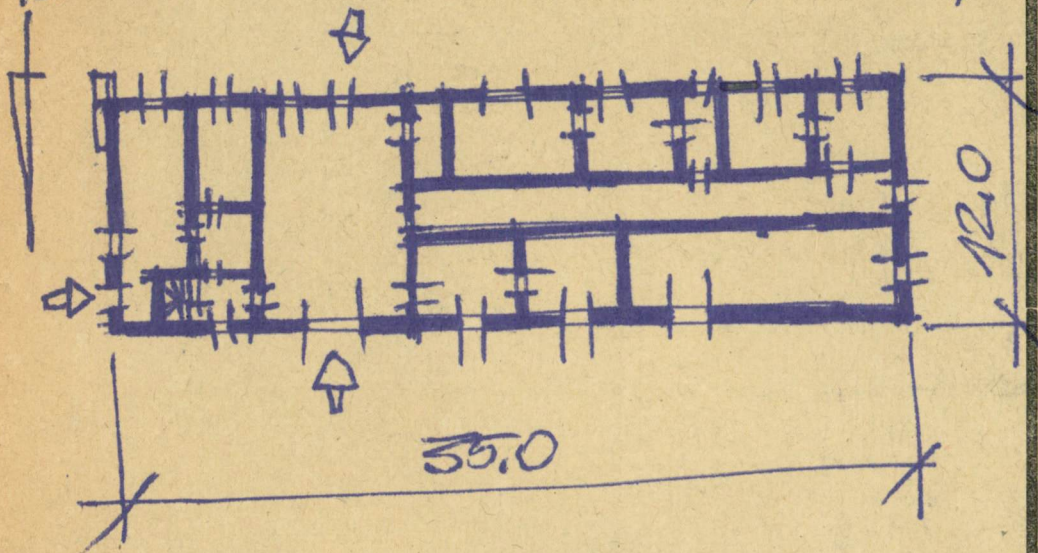
30. Inwentaryzacja pomiarowa

10. Udostępnienie

DOSTĘPNA. UŻYTKOWANIE
OBECNE PLEBANIA

31. Szkic sytuacyjny, plan schematyczny, uwagi opisowe, fotografia

NA STANIE SZKICOWEJ HERB WŁOŚCI
WYMIAR, OKRĄGLENIE OKRĄG
I OKRĘGIA KĄTOWE Z OŚRODKAMI
I HERBAMI FUNDATORA
W POMIESZCZENIA STROFY
DREWNIANYE / MODRZEWIOWE /
KASZETONOWE. H=6,5



32. Przebieg prac konserwatorskich

Rok	Wyszczególnienie prac	Koszt tys. zł

33. Koszty
w tys. zł

Przewidywane

Rzeczywiste

34. Inspekcje

35. Uwagi różne

36. Wypełnił dnia 24.08
W. STYLIEN

37. Sprawdził dnia



- 12000 - kart.

