

Nr

A

B

C

D

E

F

G

H

I

J

K

L

M

N

O

P

R

S

T

U

V

W

X

Y

Z

ŚWIĘTOKRZYSKIE

1. Obiekt zabytkowy

306/1

Kolegiata i kościół par. p.w. Narodzenia N.P. Marii

2. Miejscowość

Wislica

3. Wiek

XIV

4. Styl

gotyk

5. Kubatura m³6. Powierzchnia w m²

a) zabytkowa:

b) użytkowa:

20. Przynależność administracyjna

a) województwo

b) powiat BUSKO

c) gmina

kieleckie

Wislica

7. Materiał budowlany

przed zniszczeniem

po odbudowie

11. Ilość budynków

1

14. Grunty należące do zabytku:

ha

a) ściany

cios

b) sklepienia

- 4 -

c) stropy

d) wiązania dachu

drewno

e) krycie dachu

dachówka

12. Ilość kondygnacji

1

13. Użytkowanie wnętrza według ilości:

a) izb mieszkalnych

nie ma

b) innych pomieszczeń

c) piwnic

a) ogrody stylowe

b) sady i grunty uprawne

c) lasy

d) wody

e) inne

21. Stacja

nazwa stacji

odległość od stacji w km

a) kolejowa

węchotarska

10 km

b) autobusowa

w/m

22. Właściciel i jego adres

Stanisław Kociński

23. Użytkownik i jego adres

Paraf. Rzym.-Kat. w Wislicy

24. Inwestor i jego adres:

j.w.

25. Rejestr zabytku nr

21.02.1966

rok _____ miejsce przechowywania

26. Nazwa księgi hipotecznej

27. Numer

hipoteczny

28. Akta

29. Fotografie

P.S.

30. Inwentaryzacja pomiarowa

P.S. YAP.

8. Wyposażenie architektoniczne

W przedkolumnie polichromia figurująca, rzeźbiona, li-
zasty, lata 1384-1400. Posadzki kamiennie-
re, płyty. Tablica erekcyjna 1464.

9. Autorzy i data budowy i przebudowy

Wzniesiony na miejscu romańskiego fundacji
kt. Kocińskiego, wzniesiony przez Kocińskiego B.
1346-50. Zniszczony 1944-15, odbudowany
przez arch. Gajdka-Bolwina 1946-26.

10. Udostępnienie

skate

15. Przeznaczenie pierwotne budynku

kultowe

16. Użytkowanie w latach ubiegłych

j.w.

17. Użytkowanie obecne

j.w.

18. Nadaje się do użycia na:

j.w.

19. Data, rodzaj i stopień zniszczeń i odbudowy

Data

O P I S

znisz-
czenia
%odbu-
dowa
%

VIII. 1939 r.

marża szeroka

XI. 1939 r.

XII. 1945 r.

1958

stan zachowania dobry

31. Szkic sytuacyjny, plan schematyczny, uwagi opisowe, fotografia

32. Przebieg prac konserwatorskich

[illegible]

WIŚLICA, pow. Busko-Zdrój
Kolegiata

- Dokumentacja naukowa

568. Studium historyczne /skrótowe/: B.Fischinger
- historia, opis malowideł wg stanu z 1920.
O/Kraków 1959. s.4.

569. OR Studium historyczne: A. Różycki-Bryzek -
historie malowideł, konserwacja po I woj-
nie świat., opis i analiza stylowa, ikono-
grafia, zestawienie materiałów wykorzysta-
nych w opracowaniu. O/Kraków 1962, s. 22,
il. 42.

- Konserwacja malarstwa

570. Polichromia, przedstawienie figuralne, krąg rusko-bizantyjski, XIV/XV w. Zabezpieczenie, częściowe uzupełnienie i zharmonizowanie kolorystyczne fragmentów. O/Kraków 1963. 1967-68.

- Prace budowlano-konserwatorskie

571. Zabezpieczenie fundamentów ściany pn. poprzez wymianę ciosów lica muru i przymurowanie. O/Kraków 1962, dok: dzienniki budowy.

572. Wykonanie stropodachu i stolarki sluminiowej otworów okiennych i drzwiowych.
O/Kraków 1962, dok.: dzienniki budowy.

573. Otwarcie otworu drzwiowego do zakrystii,
zabezpieczenie filara od strony wsch.,
zabezpieczenie i częściowa wymiana

ciosów fundamentu: ściany pn., odwodnienie
terenu. O/Kraków 1963, dok: dzienniki
budowy.

574. Remont zabytkowego muru ogrodowego, malowanie konstrukcji stalowej w podziemiach kolegiaty, prace kamieniarskie. O/Kraków 1967, dok: dzienniki budowy.

575. Zabezpieczenie fundamentu wieży, częściowo odwołużenie sklepień prezbiterium, ocieplenie podziemi poprzez ułożenie warstw izolacyjnych pod posadzką kolegiaty. O/Kraków 1968. dok.: dzienniki budowy.

576. Oszklenie okien w prezbiterium. O/Kraków 1969, dok.: dzienniki budowy.

577. Prace związane z uporządkowaniem więźby dachowej i pokrycia dachu, uporządkowanie kamieniarki otworów okiennych. O/Kielce 1970, dok.: dzienniki budowy.

34. Inspekcje

Orientowany. Musowany. Dwunawowy. Perbiterium wystulione, cteropneustowe, zamknięte wielokrotnie. Korpus cteropneustowy, halowy. Sklepienie, na trzech filarach, pilnowe z zębami wystającymi z filarów, zrekonstruowane 1916-26, w perbiterium przodowo-zębowe, zrekonstruowane (jedno przęsto pierwotne). Zworniki w. XIV z rzeźbami figuralnymi, heraldycznymi i ornamentacyjnymi. Od pn.-zach. ośmioboczna wieża ołtarza. Od zach. pozostałości w murach wieży jamańskich w. XII, które zostały przy odbudowie 1916-26 tworzące opisy skarppami. Elewacja zach. po zawaleniu się wieży 1923/ zrekonstruowana, gładko. Dachy dwuspadowe strzeliste.

36. Wypełnił dnia

37. Sprawdził dnia

Nr

A

B

C

D

E

F

G

H

I

J

K

L

M

N

O

P

R

S

T

U

V

W

X

Y

Z

1. Obiekt zabytkowy

2. Miejscowość

3. Wiek

4. Styl

5. Kubatura m³6. Powierzchnia w m²

a) zabytkowa:

b) użytkowa;

20. Przynależność administracyjna

a) województwo

b) powiat

c) gmina

7. Materiał
budowlanyprzed
zniszczeniempo
odbudowie

11. Ilość budynków

14. Grunty należące do
zabytku:

ha

a) ściany

12. Ilość kondygnacji

a) ogrody stylowe

b) sklepienia

13. Użytkowanie wnętrza
według ilości:

b) sady i grunty uprawne

c) stropy

a) izb mieszkalnych

c) lasy

d) wiązania dachu

b) innych pomieszczeń

d) wody

e) krycie dachu

c) piwnic

e) inne

21. Stacja

nazwa stacji

odległość od
stacji w km

a) kolejowa

b) autobusowa

22. Właściciel i jego adres

8. Wyposażenie architektoniczne

15. Przeznaczenie pierwotne budynku

23. Użytkownik i jego adres

16. Użytkowanie w latach ubiegłych

24. Inwestor i jego adres:

17. Użytkowanie obecne

18. Nadaje się do użycia na:

25. Rejestr zabytku nr

rok miejsce przechowywania

9. Autorzy i data budowy i przebudowy

19. Data, rodzaj i stopień zniszczeń i odbudowy

Data

O P I S

znisz-
czenia
‰odbu-
dowa
‰

VIII. 1939 r.

XI. 1939 r.

XII. 1945 r.

10. Udostępnienie

26. Nazwa księgi hipotecznej

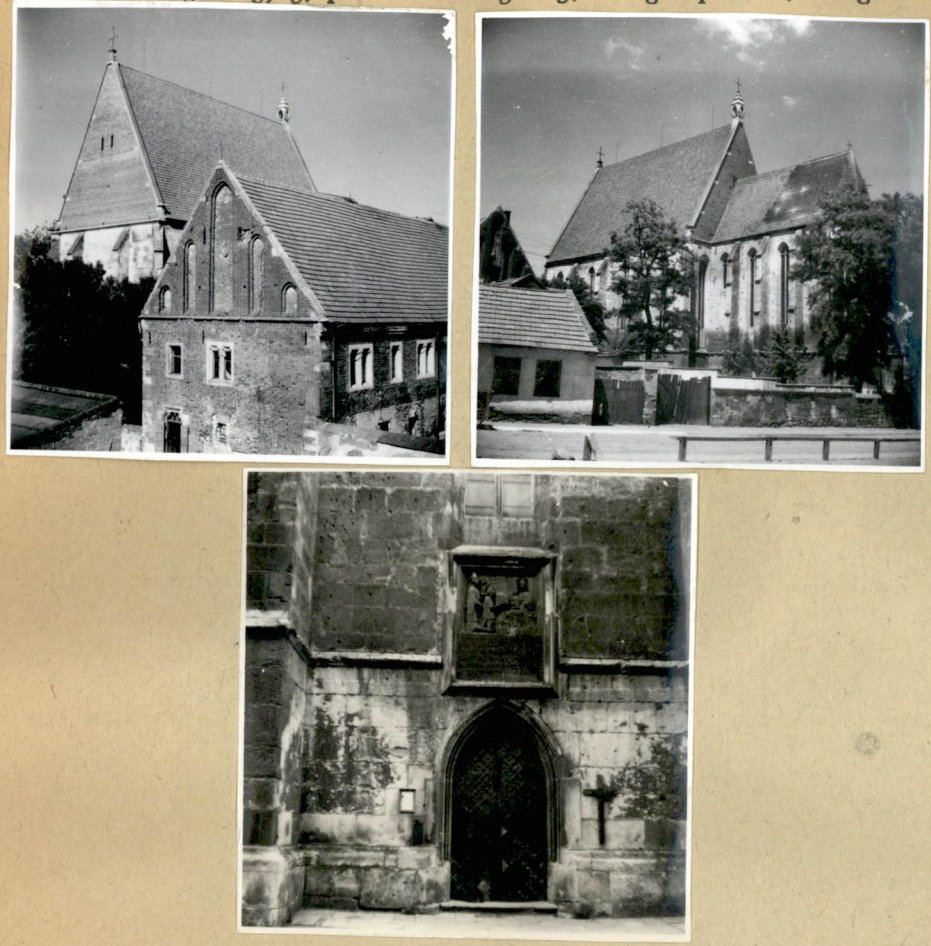
27. Numer
hipoteczny

28. Akta

29. Fotografie

30. Inwentaryzacja pomiarowa

31. Szkic sytuacyjny, plan schematyczny, uwagi opisowe, fotografia



32. Przebieg prac konserwatorskich

rok	Wyszczególnienie prac	Koszt tys. zł

33. Koszty
w tys. zł

przewidywane rzeczywiste

34. Inspekcje

35. Uwagi różne

36. Wypełnił dnia

37. Sprawdził dnia

Nr

65

A

B

C

D

E

F

G

H

I

J

K

L

M

N

O

P

R

S

T

U

V

W

X

Y

Z

1. Obiekt zabytkowy

KOŚCIÓŁ PARAFIALNY PROKOLECOWSKI

2. Miejscowość

WISŁICA g.m.j.w.

3. Wiek

XV

4. Styl

GOTYK

5. Kubatura m³

10 752

6. Powierzchnia w m²

a) zabytkowa: 768 b) użytkowa: 760

20. Przynależność administracyjna

a) województwo KIEŁCE
b) powiat BUSKO
c) gmina WISŁICA

7. Materiał budowlany

Przed zniszczeniem

Po odbudowie

a) ściany

KAMIEŃ

b) sklepienia

KAMIEŃ

c) stropy

—

d) więzania dachu

DREWNO

e) krycie dachu

DACHOWNIA

11. Ilość budynków

1

14. Grunty należące do zabytku:

ha

12. Ilość kondygnacji

1

a) ogrody stylowe

—

13. Użytkowanie wnętrza według ilości:

b) sady i grunty uprawne

—

a) izb mieszkalnych

—

c) lasy

—

b) innych pomieszczeń

5

d) wody

—

c) piwnic

2

e) inne

0,4

21. Stacja

Nazwa stacji

Odległość od stacji w km

a) kolejowa

BUSKO 16

b) autobusowa

WISŁICA —

22. Właściciel i jego adres

KOŚCIÓŁ PARAFIALNY
KAT WISŁICA

8. Wyposażenie architektoniczne

W PRZEBUDOWIE POZOSTAŁOŚCI
BUSKO-BITANSKA
ADAMOWICZ W 1678 R.

15. Przeznaczenie pierwotne budynku

KOŚCIÓŁ KOLEGIACKI

16. Użytkowanie w latach ubiegłych

KOŚCIÓŁ PARAFIALNY

17. Użytkowanie obecne

KOŚCIÓŁ PARAFIALNY

18. Nadaje się do użycia na

KOŚCIÓŁ

23. Użytkownik i jego adres

PARAFIA RYM-KAT
WISŁICA

24. Inwestor i jego adres

9. Autorzy i data budowy i przebudowy

FUNDATOR WŁAD. ŁOKIETEK
OKOŃCZĄŁ KAMIEŃ WŁADY
W 1387. WNIĘCIA - ZACISKO
LUDWIKA WĘGIEŃSKIEGO
SKLEPIENIE WNIĘCIE W 1914
1916 - PRZEBUDOWA GŁÓWNEGO

19. Data, rodzaj i stopień zniszczeń i odbudowy

Data

O P I S

Zniszczenia %

Odbudowa %

VIII.1939 r.

XI.1939 r.

XII.1945 r.

1950

WNIĘCIE

5

25. Rejestr zabytku Nr

179

rok 20.01.47 8.02.1932
miejsce przechowywania

26. Nazwa księgi hipotecznej

27. Nr hipoteczny

28. Akta TERANUR

29. Fotografie

30. Inwentaryzacja pomiarowa

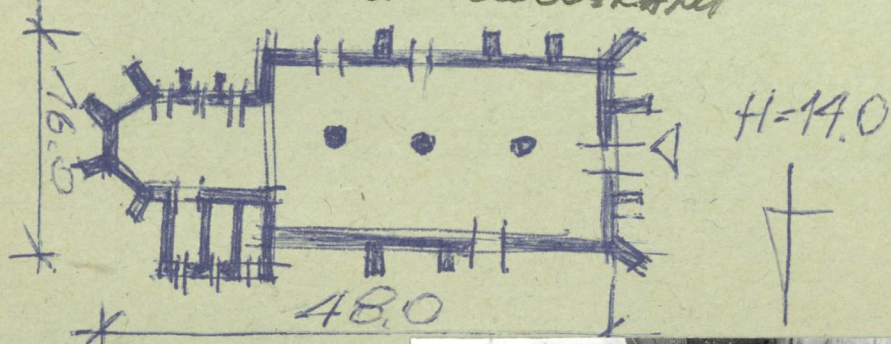
10. Udostępnienie

DOSTĘPNY OBEJMAJĄCY
PRACAMI WYKOPANymi W 1950

Z Y X W V U T S R P O N M L K J I H G F E D C B A Nr

31. Szkic sytuacyjny, plan schematyczny, uwagi opisowe, fotografia

STYL GOTYK - NADWISLANEKI WOSNADRETRON
KAMienne FILARY KTORE SWYM
ZIKRONIEM TWARDZĄ SKIEPIENIE PALMOWE
CABOSZ Z KAMENIA OBIANEGO PINCOWSKIEGO
NAD BOCIANYM WEJSZEM KAMENNA TABLICA
TRESCYNA PRIEDSTAWA KAMINIERIA
MIEKIEGO I BISKUPA BODCANTE.
W DOLE TABLICY GOTYKIEM NAPIS
KOCU PANISKEGO 1350 NAJJAŚNIEJSZY
KAMINIERIA Z WIEJŁAWKI KOCU PANISKI
WENIOSE KOCUOS PRIENAJSNIEJSZY
PANNY MARIJ WISUICKOJ Z CLOSANEGO
KAMENIA, JAMIEC KOCU TO JASUCCI
I OZDOBE TEGO DUEZA KOCU PANISKEGO
1464 DUCHOWNIENSTWO WISUICKO
ILUD ZLOTYMI WPISALI ZAGOSKANI



32. Przebieg prac konserwatorskich

Rok	Wyszczególnienie prac	Koszt tys. zł

33. Koszty
w tys. zł

Przewidywane

Rzeczywiste

34. Inspekcje

35. Uwagi różne

36. Wypełnił dnia 24.08.2014

37. Sprawdził dnia

