

A B C D E F G H I J K L Ł M N O P R S T U V W X Y Z Nr 3127

1. Obiekt 403/1

Zespół pałacowy Lanckorońskich - Dwór ob. dom mieszkalny (1)

2. Czas powstania
ok. 1531 r. (?),
2 poł. XIX w.
3. ćw. XX w.

3. Miejscowość

WODZISŁAW - BRZEGIE

4. Adres

28-330 Wodzisław ul. Brzegie 21

nr hipoteczny

5. Przynależność administracyjna

województwo kieleckie

gmina

Wodzisław

pow. JĘDRZEJÓW

6. Poprzednie nazwy miejscowości

Brzegie, Brzegie-Laskowa

7. Przynależność administracyjna przed 1 VI 1975

województwo kieleckie

powiat

Jędrzejów

8. Właściciel i jego adres

Urząd Gminy
28-330 Wodzisław

9. Użytkownik i jego adres

lokatorzy - patrz wkładka 1

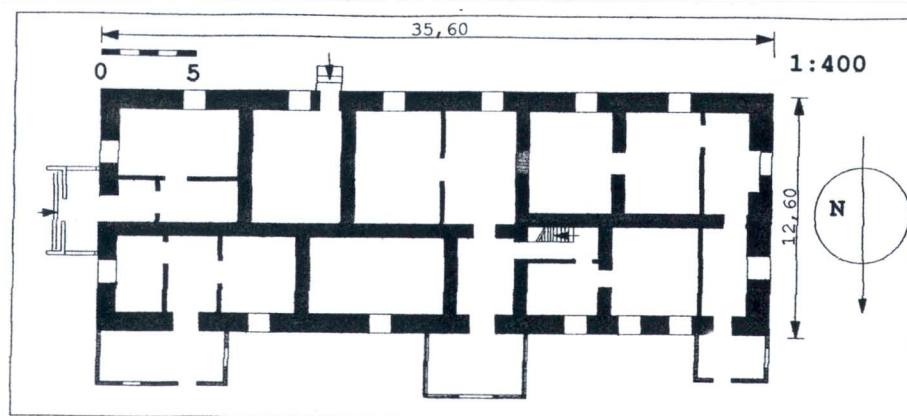
10. Rejestr zabytków

Nr 211

data 6.03.1994 r.

966

7.07.1997



Budynek dworu tożsamy może ze wzmiankowanym w 1531 r. zamkiem wystawionym przez JANA LANCKORÓŃSKIEGO. W piwnicach zachowane 3 ostrołukowe portale z XV lub. pocz. XVI w. Po wzniesieniu prawdopodobnie w XVIII w. budynku pałacu utracił funkcje rezydencjonalna, później przebudowany na rządówkę lub mieszkanie dzierżawcy - sądząc po formie „szwajcarskich” ganków nie wcześniej jak w pocz. 4 ćw. XIX.w. Po 1945 r. przeznaczony na mieszkania, przebudowany i podzielony na kilka osobnych lokali - dobudowano ganki od pn, wybito nowe wejścia do piwnic. W poł. lat 80. zniekształcono gotyckie piwnice obmurowując je cegłą.

Budynek w piwnicach późnogotycki, w korpusie bezstylowy.

SYTUACJA: Wzniesiony w pd-zach. granicy parku na płaskiej działce bezpośrednio przy drodze dojazdowej od Wodzisławia, ob. ul.Brzezcie; otoczony zaniedbanym podwórzem z niskimi nowymi zabudowaniami od pn-wsch. Od wsch. rozległy trawnik i dalej pałac. Bryła słabo widoczna; dobrze powiązany widokowo z rozległym założeniem stawów na pd-wsch.

MATERIAŁ I KONSTRUKCJA:

fundamenty i ściany piwnic z kamienia łamanego wapiennego na zaprawie wapiennej, z użyciem cegły w ościeżach i nadprożach; większość ścian piwnic obmurowana cegłą silikatową kanałową
ściany obwodowe i główne ściany wewnętrzne j.w. tynkowane

ścianki działowe z cegły tynkowane

ścianki ganków pn-wsch. i pn-zach. murowane, prawdopodobnie z cegły, tynkowane

ganki pn i wsch. drewniane konstrukcji szkieletowej z parapetami wypełnionymi deskami; dachy krokwiowe; w ganku wsch. górna część ścianek oszklona

kominy ceglane, tynkowane

więźba dachowa drewniana, z belek, stolcowo-płatwiowa z dwiema równoległymi ściankami stolcowymi ustawionymi na podwalinach i zryglowanymi ze sobą przy słupach; słupy z zastrzałami do belek stropowych, krokwie zacięte w murlatach

pokrycie dachu blacha stalowa w arkuszach

sklepienia piwnic kolebkowe w większości pomieszczeń podmurowane gurtami, z kamienia łamanego wapiennego na zaprawie wapienno-piaskowej

stropy drewniane belkowe kryte z podsufitką deskowaną

schody do piwnic murowane, nowsze; na strych drewniane jednobiegowe łamane z pełną balustradą

posadzki w większości pomieszczeń podłogi drewniane deskowe, w sieniach głównej i wsch. wylewka cementowa, w ganku pn dwubarwna posadzka terrakotowa; w piwnicach posadzki wtórne, w większości słabo zagęszczona polepa gliniana; na strychu posadzka ceramiczna z różnej wielkości cegieł

instalacje elektryczna, wodociągowa, grzewcza piecowa

okna drewniane, ościeżnicowe dwuskrzydłowe

drzwi drewniane; dawne zachowane w wejściu do sieni pn i w ganku wsch. oraz wewnątrz w pom. przy d. salonie. Pozostałe nowe bez wartości zabytkowej.

RZUT: na planie prostokąta o wym. ok. 15,4 x 35,5 m. Układ wnętrz 2-traktowy, od wsch. 3-traktowy z korytarzem na osi, z główną sienią w trakcie frontowym od pn i salonem - ob. przedzielonym - za sienią. Pierwotnie układ pomieszczeń amfiladowy, ob. wnętrza przebudowane na 6 mieszkań z osobnymi wejściami. W trakcie frontowym od wsch. lokal trzyizbowy dostępny z nowego prostokątnego ganku od pn-wsch.; pośrodku niemal kwadratowa sień; z niej na lewo samodzielna izba, na prawo duże pomieszczenie ze schodami strychowymi wzdłuż ściany działowej podłużnej, ob. z wydzieloną izbą kuchenną od frontu - z której drzwi do pokoju od zach. c.d.wkładka 1

14. Kubatura 2700 m ³	15. Powierzchnia użytkowa 530 m ²	16. Przeznaczenie pierwotne dwór ziemiański	17. Użytkowanie obecne dom mieszkalny wielorodzinny
18. Prace budowlane i konserwatorskie, ich przebieg i dokumentacja po 1960 r. podział budynku na kilka osobnych lokali, wprowadzenie wewnętrznych ścianek działowych, wystawienie ganków od pn, przebicie nowych wejść do piwnic ok.1985 r. obmurowanie ścian wewn. piwnic cegłą		19. Stan zachowania FUNDAMENTY: stan dobry ŚCIANY ZEWNĘTRZNE: stabilne STROPY: bez wyraźnych uszkodzeń WIĘŻBA DACHOWA: stabilna POKRYCIE DACHU: rozszczelniona INSTALACJE: sprawne	
		20. Najpilniejsze postulaty konserwatorskie Remont pokrycia dachu, oczyszczenie i zabezpieczenie piwnic Przeprowadzenie pilnych badań architektonicznych	

<p>21. Akta archiwalne (rodzaj akt, numer i miejsce przechowywania)</p> <p>Akta Dyrekcji Ubezpieczeń 1849-1866 sygn. 153, w: Archiwum Państwowe w Kielcach</p>	<p>24. Uwagi różne</p> <p>25. Opracował</p> <p>tekst Anna Myślińska IX 1998 r. <i>A. Myślińska</i></p> <p>plany i rysunki Anna Myślińska IX 1998 r. <i>A. Myślińska</i></p> <p>zdjęcia fotogr. Anna Myślińska IX 1998 r. <i>A. Myślińska</i></p> <p>miejsce przechowywania negatywów Państwowa Służba Ochrony Zabytków o.Kielce</p> <p>Karta po wypełnieniu podlega ochronie na podstawie przepisów prawa autorskiego</p>
<p>22. Bibliografia</p> <p>Katalog Zabytków Sztuki w Polsce T.III z. 3 s.1-2 Warszawa 1964</p>	<p>26. Adnotacje o inspekcjach, informacje o zmianach (daty, imiona i nazwiska wypełniających)</p>
<p>23. Źródło ikonograficzne i fotografia</p> 	<p>27. Załączniki</p>

MIEJSCOWOŚĆ Wodzisław-Brzezie	OBIEKT Zespół pałacowy Lanckorońskich - Dwór (1)	ZAWARTOŚĆ WKŁADKI c.d. p.13 - opis; dokumentacja fotograficzna
----------------------------------	---	---

p. 9:

c.d.p.13:

W narożniku pn-zach. mały ganek z niego wejście do lokalu zajmującego wąską izbę dawnej sieni ze schodami do piwnicy - w trakcie frontowym oraz 3 kolejne izby od zach w trakcie tylnym. W trakcie tylnym od wsch. lokal jednoizbowy dostępny z wewnętrznego korytarza poprzedzonego od wsch. nowszym gankiem z zejściem do piwnicy, za nim duża izba z osobnym wejściem od pn.

BRYŁA: budynek 1-kondygnacyjny, korpus niski prostopadłościenny mocno wyciągnięty wschód-zachód. przykryty dachem dwuspadowym z ujściami kominów w kalenicy. Od wsch. i pn na osiach duże drewniane ganki, kryte płaskimi dachami dwuspadowymi; od pn przy narożnikach małe parterowe aneksy wejściowe.

ELEWACJE: parterowe bez artykulacji, okna prostokątne wydłużone w pionie.

elewacja pn 7 osiowa z wejściem w osi poprzedzonym otwartym gankiem; ganek trzyprzęsłowy z daszkiem płaskim szczytowym wspartym na graniastych słupach; okap dachu wysunięty, na podcinanych końcach krokwi, pod szczytem dachu ażurowa dekoracja; parapety szalowane pionowo deskami. W narożach dwuosiove współczesne aneksy wejściowe

elewacja pd 7 osiowa z wtórnym wejściem w osi 5

elewacja zach. 2 osiowa z oknem w szczycie, pod oknem 1. osi wejście do piwnicy

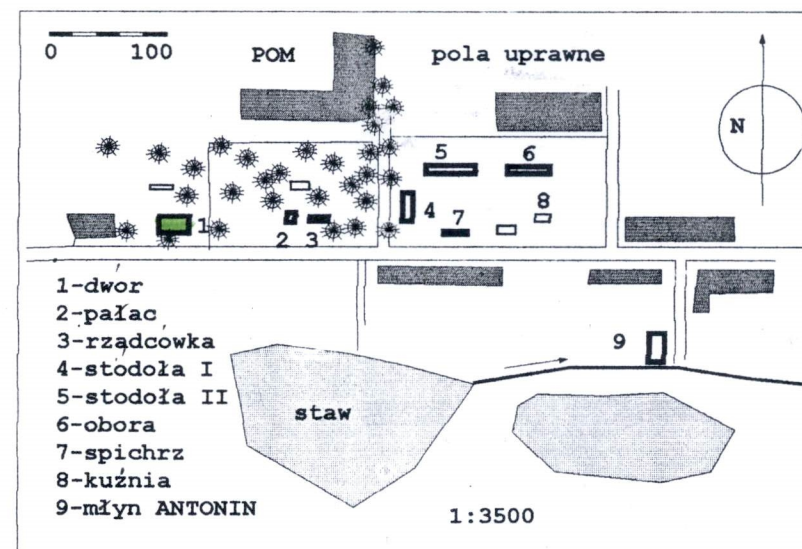
elewacja wsch. 3 osiowa z 3 przeszłowym obudowanym gankiem wejściowym jak od pn - poprzedzony krótkimi szerokimi schodami; ganek obudowany, pod oknem 3 osi wtórne wejście do piwnicy

WYPOSAŻENIE: starego brak

INSTALACJE: elektryczna podtynkowa, wodociągowa, kanalizacyjna, grzewcza piecowa

SPIS FOTOGRAFII:

1. Widok ogólny od pd-zach.
2. Widok ogólny od pn-zach.
3. Elewacja pd
4. Elewacja pn - ganek
5. Elewacja pn - ganek, dekoracja dachu
6. Elewacja wsch.
7. Elewacja wsch. - ganek
8. Wnętrze piwnicy pd-zach.
9. Przebudowany środkowy trakt piwnic
10. Obrazienie drzwiowe w środkowej części piwnicy - trakt pd
11. Obrazienie drzwiowe - izba pd-wsch. ściana pd
12. Obrazienie drzwiowe - izba pd-wsch. ściana wsch.
13. Piwnica, izba pd-zach. - przewód kominowy
14. Piwnica, izba pd-zach. - otwór zsypowy
15. Więźba dachowa - konstrukcja połaci pd
16. Obrazienie otworu w piwnicy pd-wsch.





1 2



3 4



MIEJSCOWOŚĆ

Wodzisław-Brzezcie

OBIEKT

Zespół pałacowy Lanckorońskich - Dwór (1)

ZAWARTOŚĆ WKŁADKI

dokumentacja fotograficzna



5 6



7 8





10



11



12

MIEJSCOWOŚĆ Wodzisław-Brzezcie	OBIEKT Zespół pałacowy Lanckorońskich - Dwór (1)	ZAWARTOŚĆ WKŁADKI dokumentacja fotograficzna
-----------------------------------	---	---



13



14



15



16



9