

Nr

A

B

C

D

E

F

G

H

I

J

K

L

M

N

O

P

R

S

T

U

V

W

X

Y

Z

Kielce

1. Obiekt zabytkowy

d. SZPITAL Ś. DUCHA - RUINA

2. Miejscowość

SZYDLÓW gm. j.w.

3. Wiek

XVI

4. Styl

gotyko-rena

5. Kubatura m<sup>3</sup>6. Powierzchnia w m<sup>2</sup>

280

a) zabytkowa:

b) użytkowa:

20. Przynależność administracyjna

a) województwo

Kielce

b) powiat

Staszów

c) gmina

w.jm.

7. Materiał budowlany

Przed zniszczeniem

Po odbudowie

11. Ilość budynków

1

14. Grunty należące do zabytku:

ha

a) ściany

słaby

b) sklepienia

c) stropy

d) wiązania dachu

e) krycie dachu

12. Ilość kondygnacji

1

13. Użytkowanie wnętrza według ilości:

a) izb mieszkalnych

b) innych pomieszczeń

c) piwnic

a) ogrody stylowe

b) sady i grunty uprawne

c) lasy

d) wody

e) inne

21. Stacja

Nazwa stacji

Odległość od stacji w km

a) kolejowa

Potok

7

b) autobusowa

w.jm.

22. Właściciel i jego adres

Gawra w.jm. - kat w.jm.

8. Wyposażenie architektoniczne

15. Przeznaczenie pierwotne budynku

Szpital

16. Użytkowanie w latach ubiegłych

17. Użytkowanie obecne

ruina opuszczona

18. Nadaje się do użycia na

23. Użytkownik i jego adres

j.w.

24. Inwestor i jego adres

9. Autorzy i data budowy i przebudowy

Wzniesiony pocz. XVII w., 1630  
spalony, odbudowany XVII-XVIII w.  
ok. poł. XVIII w. spalony,  
częściowo po remoncie użytkowany  
do XIX w.

19. Data, rodzaj i stopień zniszczeń i odbudowy

Data

O P I S

Zniszczenia %

Odbudowa %

VIII.1939 r.

XI.1939 r.

XII.1945 r.

VIII.1964

ile zachowane ruina

25. Rejestr zabytku Nr

rok ..... miejsce przechowywania

26. Nazwa księgi hipotecznej

27. Nr hipoteczny

28. Akta

29. Fotografie

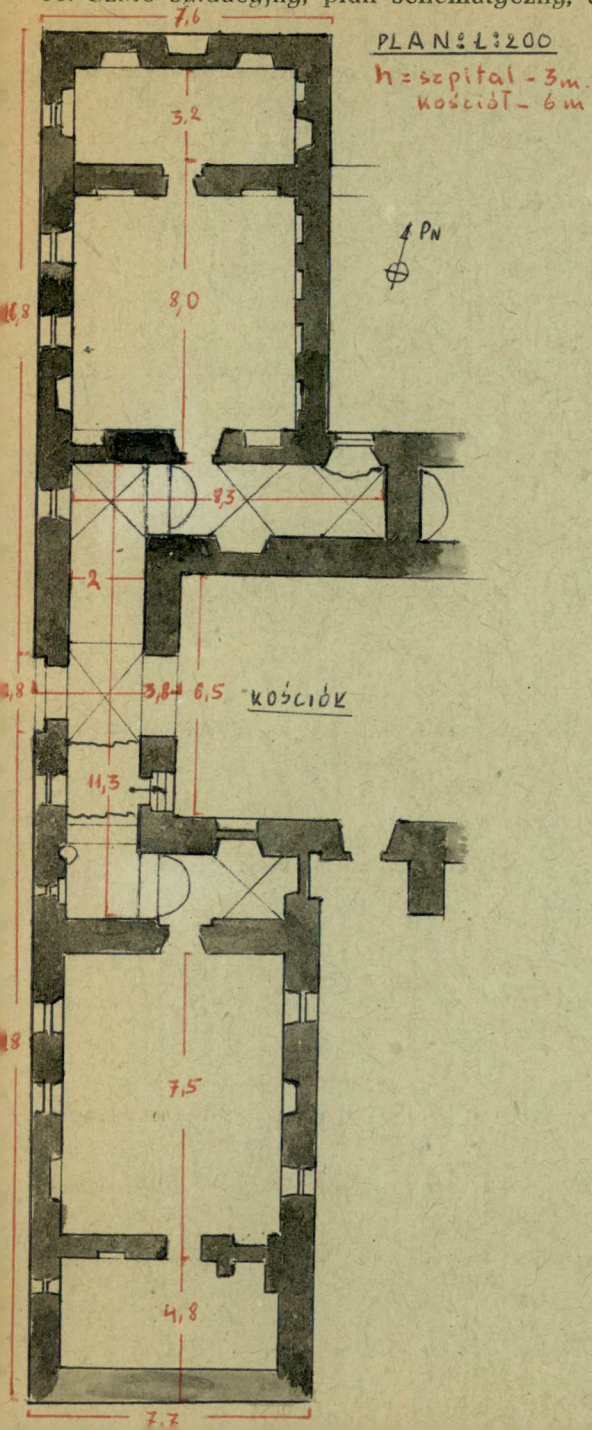
30. Inwentaryzacja pomiarowa

10. Udostępnienie

dostęp do



## 31. Szkic sytuacyjny, plan schematyczny, uwagi opisowe, fotografia



SITUACJA jedna karta:  
Mury miejskie

Zwrócony frontem  
na zach. do ulicy.  
Na murze wzdłużnego  
prostokąta z ceglasto-  
wtopionym w bryłę szpi-  
tala kościołem na osi.  
Po bokach po dwie  
pary lokaliśmi ty-  
palcych przetrwałe po-  
średnich od frontu  
i obejmujące po bokach  
kościół kościołem,  
sklepionym kolebkowo  
krytym. Stropów, da-  
chów i pod. resztek  
miejscowej budynku  
brak.

## 32. Przebieg prac konserwatorskich

Rok	Wyszczególnienie prac	Koszt tys. zł



34. Inspekcje



36. Wypełnił dnia VIII 1964

SIO GOKUBIEN HIO PIETRZYNOW

37. Sprawdził dnia



Nr

A

B

C

D

E

F

G

H

I

J

K

L

M

N

O

P

R

S

T

U

V

W

X

Y

Z

1. Obiekt zabytkowy

Kościół Szpitalny pw. Ś. Ducha - Ruina

2. Miejscowość

SZYDŁÓW *gm. J.W.*3. Wiek XVI4. Styl renesansowy5. Kubatura m<sup>3</sup> —6. Powierzchnia w m<sup>2</sup> 100  
a) zabytkowa: b) użytkowa:

7. Materiał budowlany

Przed zniszczeniem

Po odbudowie

11. Ilość budynków 1

14. Grunty należące do zabytku: ha

a) ściany

Kamień

b) sklepienia

—

c) stropy

—

d) wiązania dachu

—

e) krycie dachu

—12. Ilość kondygnacji 1

a) ogrody stylowe

13. Użytkowanie wnętrza według ilości:

b) sady i grunty uprawne

a) izb mieszkalnych

0

c) lasy

b) innych pomieszczeń

2

d) wody

c) piwnic niezarysowane

e) inne

8. Wyposażenie architektoniczne

Kamienista renesansowa węgarkowa i okładka w fasadzie rzeźb.15. Przeznaczenie pierwotne budynku Kościół szpitalny

16. Użytkowanie w latach ubiegłych

17. Użytkowanie obecne opracowana ruina

18. Nadaje się do użycia na

9. Autorzy i data budowy i przebudowy

kompleksowe prace XVI w., spalony 1630, odbudowany i przebudowany XVII i XVIII w., od ok. poł. XVIII w. ruina.

19. Data, rodzaj i stopień zniszczeń i odbudowy

Data

O P I S

Zniszczenia %

Odbudowa %

VIII.1939 r.

XI.1939 r.

XII.1945 r.

VI.1964 ruina w tym stanie

10. Udostępnienie

ogólnodostępny

20. Przynależność administracyjna

a) województwo Kielceb) powiat Staszówc) gmina Wp

21. Stacja

Nazwa stacji

Odległość od stacji w km

a) kolejowa

Potok7

b) autobusowa

Wp

22. Właściciel i jego adres

Parafia rym - kat Wp

23. Użytkownik i jego adres

J.W.

24. Inwestor i jego adres

25. Rejestr zabytku Nr.....

rok..... miejsce przechowywania

26. Nazwa księgi hipotecznej

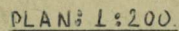
27. Nr hipoteczny

28. Akta

29. Fotografie

30. Inwentaryzacja pomiarowa





84704214 partu karta  
kurzy miejskie

4. Idący na ob. ciemnym gwałtownym.  
 Leżąc na rucie prostokąta i wietob.  
 5. ramiennym od wach. i ramiennym ślepiem  
 kolebnowym od pn. od rem. opity orhanpani  
 i postalen wuermobardownym od pd. oran  
 dwone wężem bocupni, ramowaymni od  
 pd i pn z obiegajęcego trójstronnie kociot  
 korytarna typstalnego i litorego na on ar-  
 kadowe wężem od raki. i obok stady schodów  
 na chier (mierach.). Wyżej w faradzi raki.  
 nad mierach. podany dachion korytarna oluży  
 kamieniu okulus - roseta. Wewnątrz ślepiem  
 (lub stop) mierachow.

The left photograph shows a stone wall with a cross and a small structure. The right photograph shows a large stone archway.

36. Wypełnił dnia VIII 1964  
WŁ. GOLONIEN M. J. PIETRUSIŃSKI