

Nr

A B C D E F G H I J K L M N O P R S T U V W X Y Z

## 1. Obiekt zabytkowy

D. DOM PARAFIALNY ul. Górnicza Nr,5

## 2. Miejscowość

m. Stare

SUCHEDNIÓW

3. Wiek  
XIX4. Styl  
bud. drewn.5. Kubatura m<sup>3</sup>

364

6. Powierzchnia w m<sup>2</sup>

145,6

a) zabytkowa:

b) użytkowa:

20. Przynależność administracyjna

a) województwo Kieleckie

b) powiat Kielecki

c) gmina Suchedniów

7. Materiał  
budowlany

Przed zniszczeniem

Po  
odbudowie

11. Ilość budynków

1

14. Grunty należące do zabytku:

ha

a) ściany

drewno

b) sklepienia

-

c) stropy

drewno

d) wiązania  
dachu

drewno

e) krycie dachu

papa

12. Ilość kondygnacji

1

13. Użytkowanie wnętrza  
według ilości:

a) izb mieszkalnych

6

b) innych pomieszczeń

2

c) piwnic

-

a) ogrody stylowe

b) sady i grunty uprawne

c) lasy

d) wody

e) inne

21. Stacja

Nazwa stacji

Odległość  
od stacji  
w km

a) kolejowa

Suchedniów

b) autobusowa

Suchedniów

22. Właściciel i jego adres

23. Użytkownik i jego adres

24. Inwestor i jego adres

25. Rejestr zabytku Nr.....  
rok..... miejsce przechowywania

26. Nazwa księgi hipotecznej

27. Nr hipoteczny

28. Akta

29. Fotografie

30. Inwentaryzacja pomiarowa

## 8. Wyposażenie architektoniczne

brak

15. Przeznaczenie pierwotne budynku

dom parafialny

16. Użytkowanie w latach ubiegłych

dom parafialny

17. Użytkowanie obecne

bud. mieszkalny

18. Nadaje się do użycia na

## 9. Autorzy i data budowy i przebudowy

19. Data, rodzaj i stopień zniszczeń i odbudowy

Data

O P I S

Zniszczenia  
%Odbudowa  
%

VIII.1939 r.

XI.1939 r.

XII.1945 r.

VII.1969 stan średni

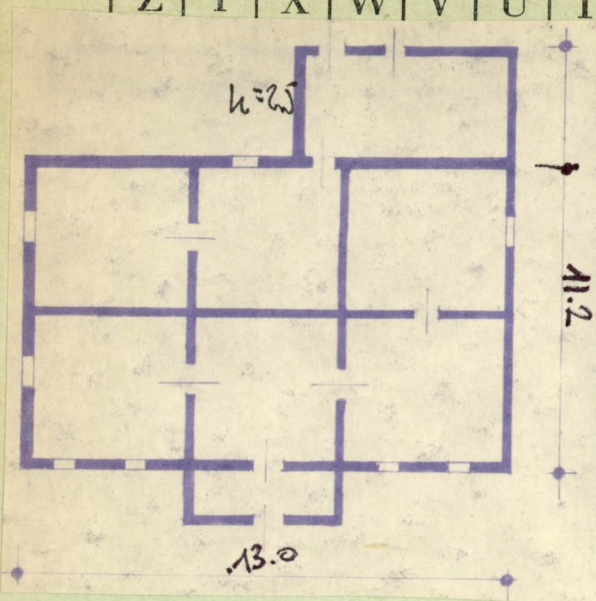
Zbudowany w II poł. XIX w.

## 10. Udostępnienie

dostępny



Z Y X W V U T S R P O N M L K J I H G F E D C B A Nr



konserwatorskich

Wyszczególnienie prac

K o s z t  
tys. zł

33. Koszty  
w tys. zł

Przewidywane

Rzeczywiste

34. Inspekcje

35. Uwagi różne

Bibliografia: Katalog Zabytków  
Sztuki w Polsce woj. Kieleckie

36. Wypełnił dnia

W 69 A. B. MAWIA

37. Sprawdził dnia

