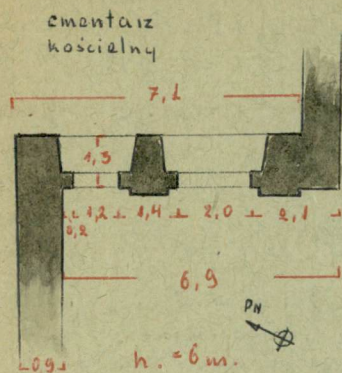


Z Y X W V U T S R P O N M L K J I H G F E D C B A Nr

31. Szkic sytuacyjny, plan schematyczny, uwagi opisowe, fotografia

PLAN 1:200



Sytuacja patrz karta:

Mury miejskie

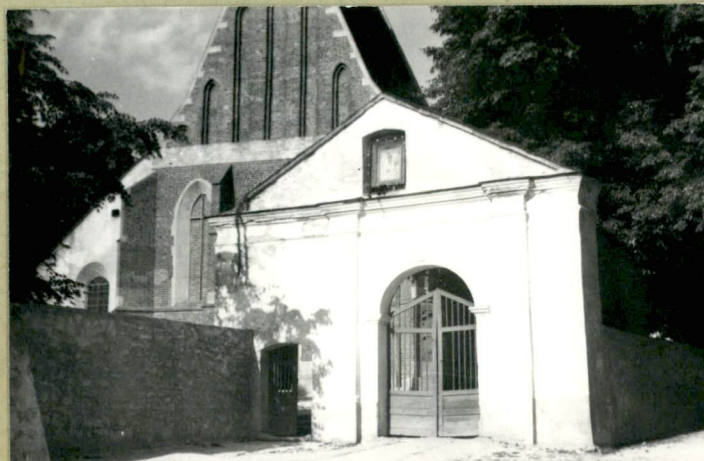
W pd-zach nawy muru ementasa kościelnego, z podwojnym prołotem bramnym, podwójnym pilastrowym, wewnątrz trójkrętnym swytem.

32. Przebieg prac konserwatorskich

Rok	Wyszczególnienie prac	Koszt tys. zł

33. Koszty w tys. zł	Przewidywane	Rzeczywiste

34. Inspekcje



36. Wypełnił dnia VIII 1964
S. Golebiew z P. Petrusin

37. Sprawdził dnia