

Nr

A

B

C

D

E

F

G

H

I

J

K

L

M

N

O

P

R

S

T

U

V

W

X

Y

Z

1. Obiekt zabytkowy

KOŚCIÓŁ PAR. p.w. Ś. WZADYSTANA

2. Miejscowość

SZYDŁÓW am.j.w.3. Wiek XIV4. Styl gotyk5. Kubatura m<sup>3</sup> 22506. Powierzchnia w m<sup>2</sup> 320  
a) zabytkowa: b) użytkowa:

20. Przynależność administracyjna

a) województwo Kielceb) powiat Staszówc) gmina wpm

7. Materiał budowlany

Przed zniszczeniem

Po odbudowie

11. Ilość budynków 1

14. Grunty należące do zabytku: ha

a) ściany cegłab) sklepienia cegłac) stropy drewnod) wiązania dachu drewnoe) krycie dachu gont12. Ilość kondygnacji 1

a) ogrody stylowe

13. Użytkowanie wnętrza według ilości:

a) izb mieszkalnych 0

b) sady i grunty uprawne

b) innych pomieszczeń 3

c) lasy

c) piwnic —

d) wody

e) inne

21. Stacja Nazwa stacji Odległość od stacji w km

a) kolejowa Potok 7b) autobusowa wpm

22. Właściciel i jego adres

Dawidka nym. kat wpm

8. Wyposażenie architektoniczne

2 portale gotyckie XIVw.1 portal muretyt. pocz. XVIIw.okna got. (okna) XVw.nerwy, okna i epitafium XVI-XVIIw.15. Przeznaczenie pierwotne budynku salwale

16. Użytkowanie w latach ubiegłych

17. Użytkowanie obecne salwale

18. Nadaje się do użycia na

23. Użytkownik i jego adres

f.w.

24. Inwestor i jego adres

9. Autorzy i data budowy i przebudowy

Fund. Karimur Wilhel XIVw.rozbud. XVIIw. spalony 1830i restaurowany XVIIw. odna-wiany 1930. spalony 1944 iodbud. 1945-8, rekonstr. skup. 1957

19. Data, rodzaj i stopień zniszczeń i odbudowy

Data

O P I S

Zniszczenia %

Odbudowa %

VIII.1939 r.

XI.1939 r.

XII.1945 r.

VII 1964

1944 - spalenie (wg karty z 1959)radmalażę80%

10. Udostępnienie

25. Rejestr zabytku Nr.....

rok..... miejsce przechowywania

26. Nazwa księgi hipotecznej 27. Nr hipoteczny

28. Akta

29. Fotografie

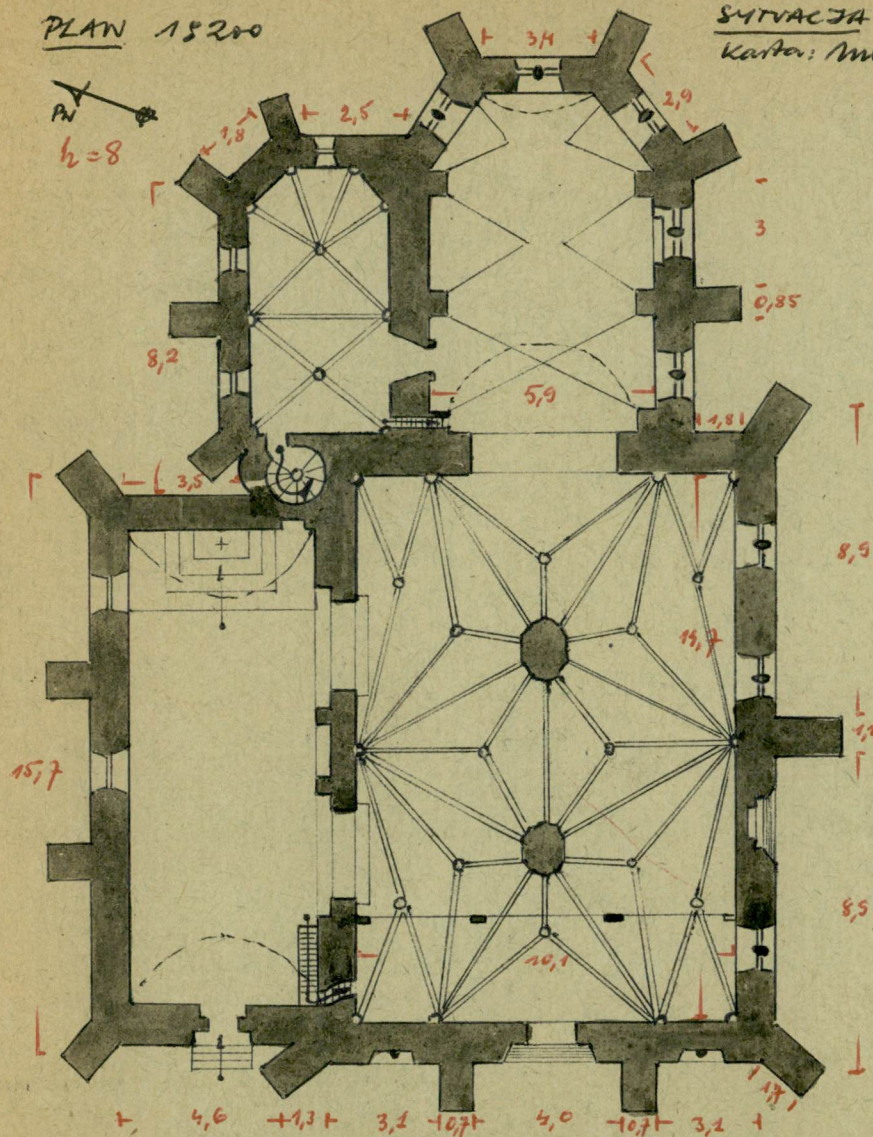
30. Inwentaryzacja pomiarowa



31. Szkic sytuacyjny, plan schematyczny, uwagi opisowe, fotografia

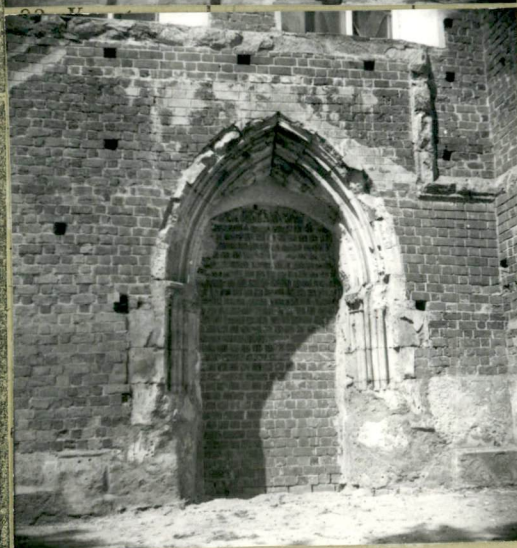
PLAN 1:5200

SITUACJA planu  
Kaptar: mury obr.



Orientowany, dwunawowy, halowy z wydłużonym prezbiter.  
i kaptar - rzymski got. od poł. r. 12 w. z podobnymi, jak  
prezb. wielob., prostokątny kaptar przy nawie od poł.  
wzmocniony. I p. XVII w. Słupnicznik górnego rekons.  
w prezb. i kaptarze wielobokowe XVII w.; lewn. ornatywny,

32. Przebieg prac konserwatorskich



z gipsu kaptarowy i  
wyciem renowacji, natynki  
nowymi rekons. dachami  
z sygnaturą od strony w.  
starej z 1732 r.,

34. Inspekcje

36. Wypełnił dnia VIII 1964

mgr inż. Józef M. J. PIETRUSZAK

37. Sprawdził dnia