

Nr

II

A

B

C

D

E

F

G

H

I

J

K

L

M

N

O

P

R

S

T

U

V

W

X

Y

Z

1. Obiekt zabytkowy

KOŚCIOŁ PAR. P.W. PANNY MARI I S. ANDRZEJA

2. Miejscowość

STRZEGOM

gm. RYTWIAŃ

3. Wiek
XVI-XVII

4. Styl

5. Kubatura m³ 8006. Powierzchnia w m²
a) zabytkowa; b) użytkowa: 170

20. Przynależność administracyjna

a) województwo KIELCE

b) powiat STASZÓW

c) gmina STRZEGOMEK

7. Materiał budowlany

Przed zniszczeniem

Po odbudowie

11. Ilość budynków 1

14. Grunty należące do zabytku: ha

a) ściany

chewno

12. Ilość kondygnacji 1

a) ogrody stylowe —

b) sklepienia

13. Użytkowanie wnętrza według ilości:

b) sady i grunty uprawne —

c) stropy

—

a) izb mieszkalnych —

c) lasy —

d) wiązania dachu

—

b) innych pomieszczeń 3

d) wody —

e) krycie dachu

gout

c) piwnic —

e) inne —

21. Stacja

Nazwa stacji

Odległość od stacji w km

a) kolejowa

RYTWIAŃ 10

10

b) autobusowa

WIŚNIOŹKA

4

22. Właściciel i jego adres

Parafia rym. - kat. w/m

23. Użytkownik i jego adres

p.w.

24. Inwestor i jego adres

8. Wyposażenie architektoniczne

Boazeria marmurowa pow. XVII
ortane XVII w., Ambona pow. XVIII
chrześc. 16/17 w., chór mu-
zykowy (presbiterium) XVIII w. i in.

15. Przeznaczenie pierwotne budynku Słuchanie

16. Użytkowanie w latach ubiegłych

17. Użytkowanie obecne —

18. Nadaje się do użycia na

19. Data, rodzaj i stopień zniszczeń i odbudowy

Data

O P I S

Zniszczenia %

Odbudowa %

VIII.1939 r.

XI.1939 r.

XII.1945 r.

VIII.64

DOŚĆ DOBRZY

9. Autorzy i data budowy i przebudowy

Parafia wznięta 1326
ob. kościół budo. XVI/XVII w. gromad-
nie restaurowany 1877, przedłużony
ku zach. pow. XX w.

25. Rejestr zabytku Nr.....

rok..... miejsce przechowywania

26. Nazwa księgi hipotecznej

27. Nr hipo-
teczny

28. Akta

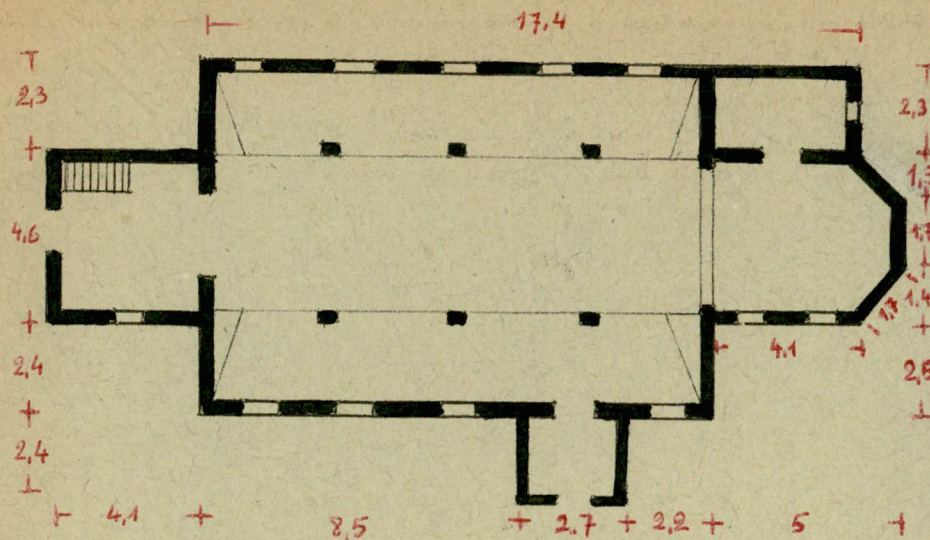
29. Fotografie

30. Inwentaryzacja pomiarowa

10. Udostępnienie

patrz 22.

31. Szkic sytuacyjny, plan schematyczny, uwagi opisowe, fotografia



$n=5$

Orientowany, drewniany, zrębowy, szalowany z listkami i gontowym fartuchem wstępnym dwuspadowo dachem gontowym z sygnaturką. Wewnątrz nowa podłoga lipowa z mierzaniem, w nawie posypane strępy shesne. Prezbiterium wielobocznie zamknięte, od pn. zakręścia. Przy namie od poł. kniehta, od zach. przedsiouch i zści wawy dobudowana.

32. Przebieg prac konserwatorskich

Rok	Wyszczególnienie prac	Koszt tys. zł



36. Wypełnił dnia VIII. 1964 - 5
 JB Grotubier, JM Returivisz
 37. Sprawdził dnia