

1. Obiekt

DWÓR

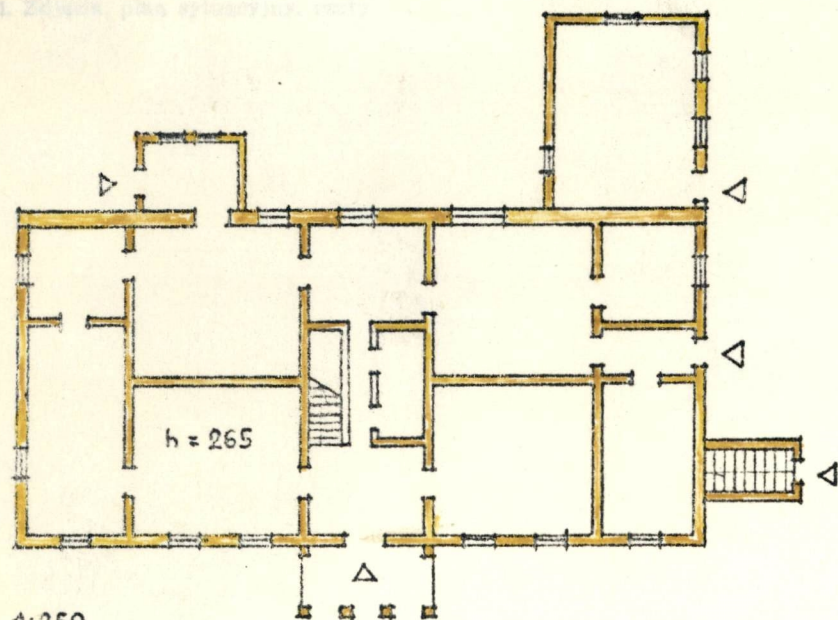
2. Czas powstania

1 poł.XIX w. /?/

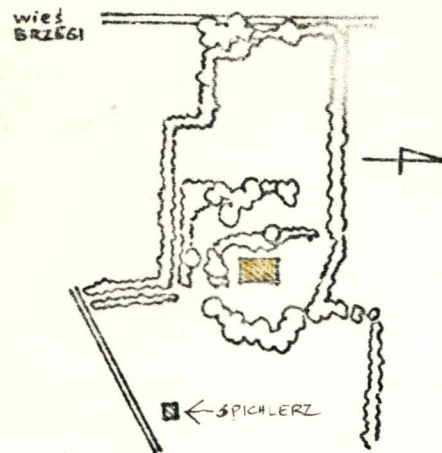
3. Miejscowość

BRZEGI

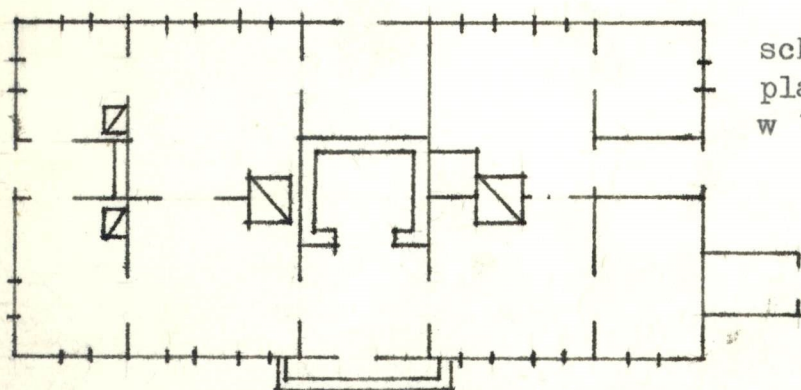
11. Zdjęcie plan sytuacyjny



1:250



schemat
planu
w 1846r.



autor zdjęć VI.1979, B.Paprocki
data wykonania
miejsce przechowywania negatywów BDZ Kielce

4. Adres

nr hipoteczny

5. Przynależność administracyjna

województwo kieleckie

gmina Sobków

6. Poprzednie nazwy miejscowości

7. Przynależność administracyjna
przed 1.VI.1975

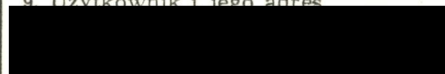
województwo kieleckie

powiat Jędrzejów

8. Właściciel i jego adres



9. Użytkownik i jego adres



10. Rejestr zabytków

Nr 941 data 26.04.77

12. Autorzy, historia obiektu, określenia stylu.

Dwór wzniesiony prawdopodobnie w 1 poł.XIXw. w obrębie folwarku /własność starostów brzegowskich/.

Przed 1939 r. wł. Mikorowskiego-Pomorskiego /v-minister rolnictwa/, od 1949 wł. [REDACTED]

13. Opis (sytuacja, materiał i konstrukcja, rzut, bryła, elewacje, dach, wnętrze wyposażenie, instalacje)

Dwór w obrębie założenia pofolwarcznego w pn.części wsi Brzegi, położony w parku /od frontu część zajezdna z parawanem wysokiej zieleni, z tyłu enklawy krzewów i drzew oraz sad/. Obrzeża parku i sadu wysadzone szpalerami krzewów i drzew. Od pn.zarys stawu.

Dwór drewniany, z murowaną z cegły ścianą tylną i murowaną z kamienia piwniczką.

Na planie prostokąta, z gankiem od frontu i przybudówkami od tyłu /sionka i izba folwarczna/.

Dwutraktowy, z 8 regularnie rozplanowanymi pomieszczeniami w amfiladzie, po obu stronach sieni. Przy ścianach szczytowych Sienie boczne /pd. sień skasowana/. W sieni środkowej schody na poddasze i łazienka - urządzone w d.wędzarni. Pod pn.-wsch. pomieszczeniem narożnym - sklepiona piwnica murowana. Na poddaszu 2 pokoje mieszkalne przy ścianach szczytowych.

Parterowy, z dachem naczółkowym krytym blachą. Od frontu ganek na 4 kolumnach /pierwotnie schody/. Elewacje szalowane /ściana tylna tynkowana/. Drzwi frontowe klepkowe, okna 6-dzielne.

Wnętrza tynkowane, wyposażone w nowe piece kaflowe i instalację elektr.

14. Kubatura 810 m ³	15. Powierzchnia użytkowa 310 m ²	16. Przeznaczenie pierwotne mieszkalne	17. Użytkowanie obecne mieszkalne
---------------------------------	---	---	--------------------------------------

18. Prace budowlane i konserwatorskie, ich przebieg i dokumentacja

1929r. - ~~zmiana~~^{iana} gontu na blachę, modernizacja z przekształceniem wnętrza /m.in. likwidacja pd. sionki, adaptacja d.wędzarni na klatkę schodową i łazienkę, dobudowa sionki i izby dla służby, urządzenie pokojów na poddaszu, dobudowa ganku/.

Po 1949 r. min. likwidacja d.kuchni oraz amfilad~~x~~owego układu pomieszczeń

19. Stan zachowania (fundamenty, ściany zewnętrzne, ściany wewnętrzne, sklepienia, stropy, konstrukcje dachowe, pokrycie dachu, wyposażenie i instalacje)

Obiekt zawilgocony /część wnętrza nie opalana/ i nie w pełni zamieszkały.

20. Najpilniejsze postulaty konserwatorskie

Dwór wymaga zagospodarowania wszystkich pomieszczeń /obecnie kilka z nich nieużytkowanych/, odwodnienia. Pożądane przywrócenie pierwotnego, ~~regulowanego~~^{symetrycznego}, amfiladowego układu pomieszczeń. Uporządkowania i zagospodarowania wymaga także park, szpalery krzewów i drzew oraz zabudowania pofolwarczne /spichlerz i budynki gosp./.. Pożądane przywrócenie stawu.

21. Akta archiwalne (rodzaj akt, numer i miejsce przechowywania)

sygn. 12

Dyrekcja Ubezpieczeń /WAP Kielce/: szacunek wsi rządowej Brzegi, 1846: plany dworu, stajni z wozownią, obór, wołowni, stodoły i spichlerza. Wymieniony lamus murowany, pod gontem.

22. Bibliografia

Katalog zabytkowych parków i kompozycji krajobrazowych, woj.kieleckie, pow.jędrzejowski. Politechnika Krakowska, 1972 /W.Genga, L.Flagorowska/, mps WKZ Kielce

23. Źródła ikonograficzne i fotografie (rodzaj, miejsce przechowywania, sygnatury)

24. Uwagi różne

W zespole zabudowań pofolwarczych - murowany spichlerz /osobna karta/, przy którym nowy budynek inwentarski i stodoła oraz zagruzowane piwnice. W części pn.-zach. d.mleczarnia /murowana, sklepiona piwnica/ oraz suszarnia i garbarnia /nowe, z wykorzystaniem d.czworaków/

25. Wypełnił

B.Paprocki, VII.1979

26. Sprawdził