

OŚRODEK DOKUMENTACJI
ZABYTKÓW w WARSZAWIE

KARTA EWIDENCYJNA ZABYTKÓW
ARCHITEKTURY I BUDOWNICTWA

A B C D E F G H I J K L M N O P R S T U V X Y Z

Nr

3346
ŚWIĘTOKRZYSKIE

1. Obiekt 435/14
(14) OSADNIKI SCIEKÓW, z procesu oczyszczanie gazu wielkopieczowego

2. Czas powstania
1928 r.

3. Miejscowość
S T A R A C H O W I C E



4. Adres
Starachowice
ul. Wielkopieczowa
nr hipoteczny

5. Przynależność administracyjna

województwo kieleckie

gmina / pow. Starachowice

6. Poprzednie nazwy miejscowości

7. Przynależność administracyjna
1 VI 1975

województwo kieleckie

powiat Iłża, Starachowice

8. Właściciel i jego adres

Zakłady Starachowickie "STAR" SA
ul. 1-go Maja 12
27-200 Starachowice

9. Użytkownik i jego adres

J.W.

10. Rejestr zabytków

153

12.02.1966.

Nr

data

803 z 20.06.2011



Wybudowany w 1928 roku z przeznaczeniem do oczyszczania wody z procesu oczyszczania gazu wielkopiecowego.

Budownictwo przemysłowe.

- Sytuacja: zespół zabytkowej huty leży w pd. części Starachowic, tuż przy przebiegającej przez miasto linii kolejowej, przy ul. Wielkopiecowej. Zespół obejmuje teren w kształcie prostokąta. W jego pn.-zach. części budynek łaźni oraz d.hala lejnicza. Przy granicy zach. budynek administracyjny a przy ulicy w narożniku portiernia. Poza ogrodzeniem w kierunku zach., znajduje się budynek d.zarządu. Zespół obiektów przemysłowych zajmuje pd. wsch. część zespołu. Od zach. rozpoczyna go dmuchawa elektryczna, w jej linii kotłownia, dmuchawa parowa, wieża ciśnień. Przy ulicy, między kotłownią a dmuchawą wiatrową, oczyszczalnia gazu z związanymi z nią osadnikami. Poza nimi wielki piec z przylegającą doń halą lejniczą. Osadniki na wzdłużnej osi oczyszczalni gazu wielkopiecowego, połączone z nią kanałem ziemnym.
- Materiał i konstrukcja: konstrukcji żelbetowej. Dno także żelbetowe. Wpusty betonowe, wylewane.
- Rzut: na nieregularnym planie złożonym z czterech różnej wielkości prostokątów. Dwa prostokąty zach. zbliżone do kwadratu, jednakowej wielkości, na jednej osi. Przylegający doń prostokąt prawie dwukrotnie dłuższy i o połowę szerszy, ze ściętym zach.-pn. narożnikiem. Prostokąt wsch. równy mu długością, z nieco krótszym bokiem wsch. powodującym łagodne zważanie się zbiornika ku wsch. Po obu stronach komór wąskie kanały przelewowe.
- Wnętrze: Komory różnej głębokości. Najgłębsze dwie zach., najpłytsza wsch.. Przegroda między środkowymi komorami podwójnej grubości, z kanałem przelewowym w środku. Wpust od strony hali zach. kanałem prowadzonym pod ziemią na głębokości ok. 120 cm. Kanały przelewowe przy komorach odkryte. Wypływ wody na zewnątrz od stojników /do kanału roboczego/ w pn.-wsch. narożniku ostatniego /wsch./ z od stojników.
- Instalacje: brak

14. Kubatura	15. Powierzchnia użytkowa	16. Przeznaczenie pierwotne	17. Użytkowanie obecne
-	447 m ²	osadniki do oczyszczania ścieków	nieużytkowane
18. Prace budowlane i konserwatorskie, ich przebieg i dokumentacja		19. Stan zachowania (fundamenty, ściany zewnętrzne, ściany wewnętrzne, sklepienia, stropy, konstrukcje dachowe, pokrycie dachu, wyposażenie i instalacje)	
		Sciany lekko zawilgocone u dołu. Stan obiektu można uznać za zadowalający.	
+		20. Najpilniejsze postulaty konserwatorskie	
		Oczyszczenie z odpadów.	

21. Akta archiwalne (rodzaj akt, numer i miejsce przechowania)

24. Uwagi różne

22. Bibliografia

25. Opracował

tekst mgr Jan Maraśkiewicz XI. 1991 r.

imię, nazwisko, data, podpis

plany, rysunki mgr Jan Maraśkiewicz XI. 1991 r.

imię, nazwisko, data, podpis

zdjęcia fotograf. mgr Jan Maraśkiewicz VIII. 1991 r.

imię, nazwisko, data, podpis

miejsce przechowania negatywów PSOZ O/Kielce nt. neg. 38070, 38063, 38050,

Karta po wypełnieniu podlega ochronie na podstawie przepisów prawa autorskiego 38049, 38041

26. Adnotacje o inspekcjach, informacje o zmianach (daty, imiona i nazwiska wypełniających)

23. Źródła ikonograficzne i fotografia (rodzaj, miejsca przechowania sygnatury)

27. Załączniki

wkładka

1. Miejscowość

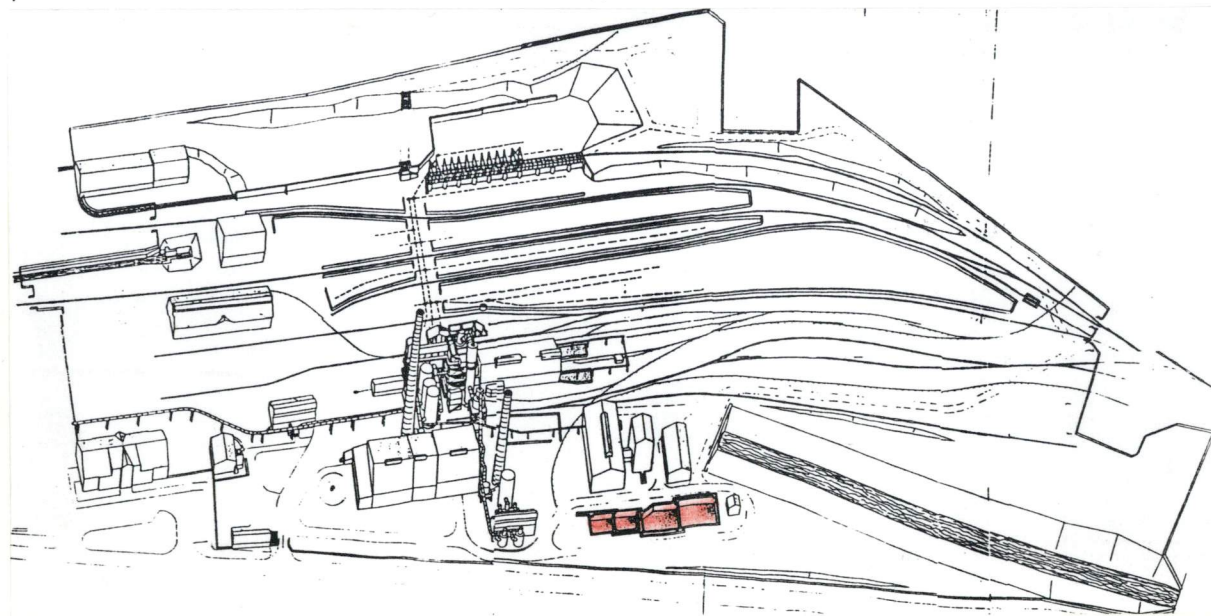
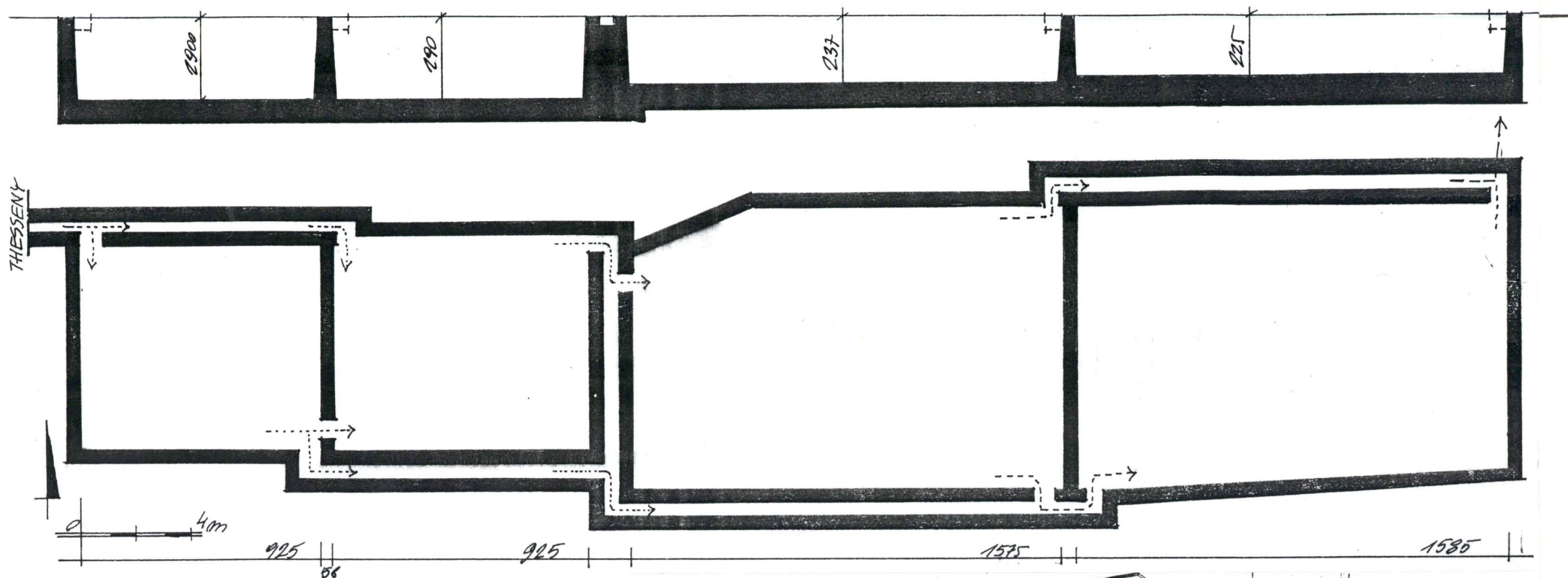
STARACHOWICE

2. Obiekt (nazwa jak w karcie)

Osadniki ścieków

3. Zawartość wkładki (nazwa obiektu lub materiału uzupełniającego)

fotografie, plany



Wkl

Mie

