

Nr

A

B

C

D

E

F

G

H

I

J

K

L

M

N

O

P

R

S

T

U

V

W

X

Y

Z

ŚWIĘTOKRZYSKIE

1. Obiekt zabytkowy

RUINY ZAMKU

2. Miejscowość

gm. SOBKÓW
MOKRSKO GÓRNE

3. Wiek

XIV i XVI

4. Styl

RENEZANS ?

5. Kubatura m³

16 850

6. Powierzchnia w m²

1050

a) zabytkowa:

b) użytkowa:

7. Materiał budowlany

Przed zniszczeniem

Po odbudowie

11. Ilość budynków

14. Grunty należące do zabytku:

ha

20. Przynależność administracyjna

a) województwo

KIEJCE

b) powiat

JĘDRZEJÓW

c) gmina

MOKRSKO DOLNE SOBKÓW

a) ściany

KAMIEŃ

b) sklepienia

- -

c) stropy

-

d) wiązania dachu

-

e) krycie dachu

-

12. Ilość kondygnacji

a) ogrody stylowe

-

13. Użytkowanie wnętrza według ilości:

b) sady i grunty uprawne

-

a) izb mieszkalnych

c) lasy

-

b) innych pomieszczeń

d) wody

-

c) piwnic

e) inne

-

21. Stacja

Nazwa stacji

Odległość od stacji w km

a) kolejowa

SOBKÓW

3

b) autobusowa

MOKRSKO DOLNE

2

22. Właściciel i jego adres

GRN MOKRSKO DOLNE

23. Użytkownik i jego adres

NIEUŻYTKOWANY

24. Inwestor i jego adres

8. Wyposażenie architektoniczne

RENEZANSOWE OBRAMIEŃ
OKNA

NARÓŻNE POZOSTAŁOŚCI GOTYCKICH ŻEBER SKLEPIENNYCH.

15. Przeznaczenie pierwotne budynku

ZAMEK

16. Użytkowanie w latach ubiegłych

17. Użytkowanie obecne

RUINA

18. Nadaje się do użycia na

19. Data, rodzaj i stopień zniszczeń i odbudowy

Data

O P I S

Zniszczenia %

Odbudowa %

VIII.1939 r.

XI.1939 r.

XII.1945 r.

VIII.67

STAN: ZABEZPIECZONA RUINA

25. Rejestr zabytku Nr

201

rok

miejsce przechowywania

26. Nazwa księgi hipotecznej

27. Nr hipoteczny

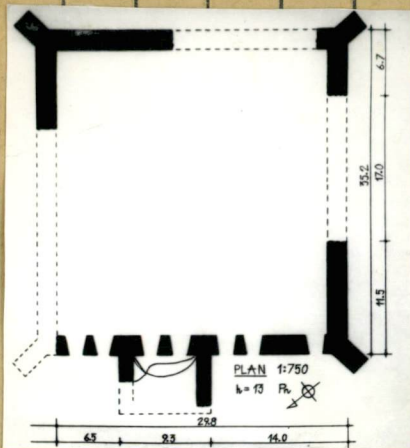
28. Akta

29. Fotografie

30. Inwentaryzacja pomiarowa

10. Udostępnienie

OGÓLNIEDOSTĘPNA.



mat



32. Przebieg prac konserwatorskich

Rok	Wyszczególnienie prac	K o s z t tys. zł

33. Koszty
w tys. zł

Przewidywane



ZDJĘCIA,
SYTUACJA
PLAN-886

36. Wypełnił dnia VIII. 1959
PODPIS NIECZYTELNY

37. Sprawdził dnia VIII. 1967
Poprawił
Przeprisał *SBG-tubiew*

