

OŚRODEK DOKUMENTACJI
ZABYTEKÓW w WARSZAWIE

KARTA EWIDENCYJNA ZABYTEKÓW
ARCHITEKTURY I BUDOWNICTWA

A B C D E F G H I J K L M N O P R S T U V X Y Z

Nr 3385

ŚWIĘTOKRZYSKIE

1. Obiekt 43513
(3) ZBIORNIKI DO GRANULACJI ŻUŻLA WIELKOPIECOWEGO, z zespołu wielkiego
pieca hutniczego

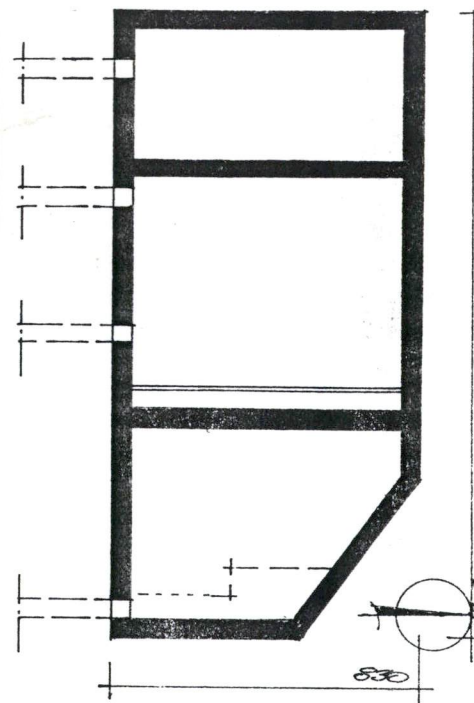
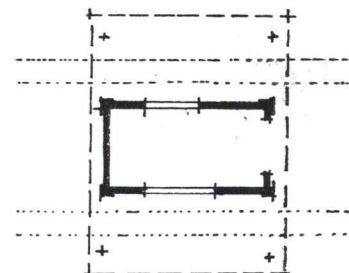
2. Czas powstania

1920 r.

3. Miejscowość

S T A R A C H O W I C E

11. Zdjęc



4. Adres

ul. Wielkopiecowa
27-200 Starachowice

nr hipoteczny

5. Przynależność administracyjna

województwo kieleckie

gmina/pow. Starachowice

6. Poprzednie nazwy miejscowości

7. Przynależność administracyjna
1 VI 1975

województwo kieleckie

powiat Ilża, Starachowice

8. Właściciel i jego adres

Zakłady Starachowickie "STAR" SA
ul. 1-go Maja 12
27-200 Starachowice

9. Użytkownik i jego adres

J.W.

10. Rejestr zabytków

Nr

453

data

12.02.1966 r.

Wybudowany w 1920 roku z przeznaczeniem do granulacji szlaki. Połączone procesem technologicznym z cegielnią i wielkim piecem.

- Budownictwo przemysłowe.

- Sytuacja: zespół zabytkowej huty leży w pd. części Starachowic, tuż przy przebiegającej przez miasto linii kolejowej, przy ul. Wielkopiecowej. Zespół obejmuje teren w kształcie prostokąta. W jego pn.-zach. części budynek łaźni oraz d.hala lejnicza. Przy granicy zach. budynek administracyjny a przy ulicy w narożniku portiernia. Poza ogrodzeniem w kierunku zach., znajduje się budynek d.zarządu. Zespół obiektów przemysłowych zajmuje pd. wsch. część zespołu. Od zach. rozpoczyna go dmuchawa elektryczna, w jej linii kotłownia, dmuchawa parowa, wieża ciśnień. Przy ulicy, między kotłownią a dmuchawą wiatrową, oczyszczalnia gazu z związanymi z nią osadnikami. Zbiorniki do granulacji szlaki wzdłużnej hali lejniczej, połączone z nią spustami. Przy zbiornikach budynek wagi wsadowej.
- Materiał i konstrukcja: konstrukcji żelbetowej/szyny metalowe ustawione pionowo, zalane betonem/. Dno także żelbetowe. Bariierka wokół z metalowych rur i teownika. Na zach. zbiornikiem metalowa kładka z poręczami. Wpusty betonowe, wylewane. Ruszt metalowy.
- Rzut: na planie prostokąta, o ściętym pn.-wsch. narożniku. Trójdziałowy. Dział wsch. i środkowy zbliżone do siebie szerokością, dział zach. o połowę węższy.
- Wnętrze: Komory jednakowej głębokości. Upusty od strony hali lejniczej. Górna część ściany działowej między wsch. komorami odcięta i przesunięta w kierunku wsch..
- Instalacje: brak

<p>14. Kubatura</p> <p>—</p>	<p>15. Powierzchnia użytkowa</p> <p>108 m</p>	<p>16. Przeznaczenie pierwotne</p> <p>zbiornik do granulacji</p>	<p>17. Użytkowanie obecne</p> <p>nieużytkowany</p>
<p>18. Prace budowlane i konserwatorskie, ich przebieg i dokumentacja</p> <p>+</p>		<p>19. Stan zachowania (fundamenty, ściany zewnętrzne, ściany wewnętrzne, sklepienia, stropy, konstrukcje dachowe, pokrycie dachu, wyposażenie i instalacje)</p> <p>Ściany lekko zawilgocone u dołu. Wsch. część zbiorniku mocno zniszczona, ściany pozbawione betonowej osłony. Kładka w całości skorodowana.</p>	
		<p>20. Najpilniejsze postulaty konserwatorskie</p> <p>Remont kapitalny</p>	

21. Akta archiwalne (rodzaj akt, numer i miejsce przechowania)

24. Uwagi różne

22. Bibliografia

25. Opracował

tekst mgr Jan Maraśkiewicz XI. 1991 r.

imię, nazwisko, data, podpis

plany, rysunki mgr Jan Maraśkiewicz XI. 1991 r.

imię, nazwisko, data, podpis

zdjęcia fotograf. mgr Jan Maraśkiewicz VIII. 1991 r.

imię, nazwisko, data, podpis

miejsce przechowania negatywów PSOZ O/Kielce nr. neg. 38083

Karta po wypełnieniu podlega ochronie na podstawie przepisów prawa autorskiego

26. Adnotacje o inspekcjach, informacje o zmianach (daty, imiona i nazwiska wypełniających)

23. Źródła ikonograficzne i fotografie (rodzaj, miejsca przechowania sygnatury)

27. Załączniki

Wkładka

1. Miejscowość

STARACHOWICE

2. Obiekt (nazwa jak w karcie)
Zbiorniki do granulacji
żużla wielkopiecowego

3. Zawartość wkładki (nazwa obiektu lub materiału uzupełniającego)
fotografie, plany

