

Nr

A B C D E F G H I J K L M N O P R S T U V W X Y Z

1. Obiekt zabytkowy

DZWONNICA

2. Miejscowość

gm. SOBKÓW
KORYTNICA3. Wiek
XVIII4. Styl
BAROK5. Kubatura m³
2606. Powierzchnia w m²
a) zabytkowa: b) użytkowa: 437. Materiał
budowlany

Przed zniszczeniem

Po
odbudowie11. Ilość budynków
114. Grunty należące do zabytku:
ha

a) ściany

KAMIEŃ

b) sklepienia

-

c) stropy

DREWNO

d) wiązania
dachu

- II -

e) krycie dachu

GONT

12. Ilość kondygnacji
2

a) ogrody stylowe

-

13. Użytkowanie wnętrza
według ilości:

b) sady i grunty uprawne

-

a) izb mieszkalnych

-

c) lasy

-

b) innych pomieszczeń

2

d) wody

-

c) piwnic

-

e) inne

-

8. Wyposażenie architektoniczne

15. Przeznaczenie pierwotne budynku
DZWONNICA

16. Użytkowanie w latach ubiegłych

17. Użytkowanie obecne

- II -

18. Nadaje się do użycia na

9. Autorzy i data budowy i przebudowy
WZMIESIONA ZA PEWNE XVIII W.

19. Data, rodzaj i stopień zniszczeń i odbudowy

Data

O P I S

Zniszczenia
%Odbudowa
%

VIII.1939 r.

XI.1939 r.

XII.1945 r.

VIII.1967

STAN: WZGL. DOBRY

10. Udostępnienie

OGÓLNIE DOSTĘPNA

20. Przynależność administracyjna

a) województwo
KIELCEb) powiat
JĘDRZEŹÓWc) gmina
KORYTNICA

21. Stacja

Nazwa stacji

Odległość
od stacji
w km

a) kolejowa

SOBKÓW

13

b) autobusowa

CHOMĘTÓW

3

22. Właściciel i jego adres

PARAFIA RZYM. - KAT. w/m

23. Użytkownik i jego adres

j.w.

24. Inwestor i jego adres

25. Rejestr zabytku Nr

rok miejsce przechowywania

26. Nazwa księgi hipotecznej

27. Nr hipoteczny

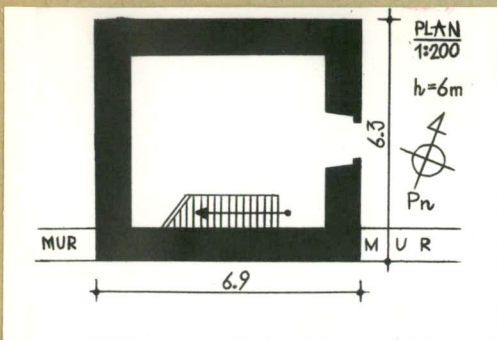
28. Akta

29. Fotografie

30. Inwentaryzacja pomiarowa

Z Y X W V U T S R P O N M L K J I H G F E D C B A Nr

31. Szkic sytuacyjny, plan schematyczny, uwagi opisowe, fotografia



MUROWANA Z KAMienia, TYNKOWANA. NA RZUCIE ZBLIŻONYM DO KWADRATU. KONDYGNACJE ODDZIELONE GZYMSEM KRUTA GONTOWYM DACHEM NAMIOTOWYM.

SYTUACJA - PATRZ KOŚCIÓŁ.



32. Przebieg prac konserwatorskich

Rok	Wyszczególnienie prac	K o s z t tys. zł

33. Koszty
w tys. zł

Przewidywane

Rzeczywiste

34. Inspekcje

35. Uwagi różne

36. Wypełnił dnia VIII. 1959

PODPIS NIECZYTELNY

37. Sprawdził dnia VIII. 1967

Poprawił
Przepisał SBBatubiew

PLAN I ZDJĘCIA - SBB