

A B C D E F G H I J K L Ł M N O P R S T U V W X Y Z Nr 2557

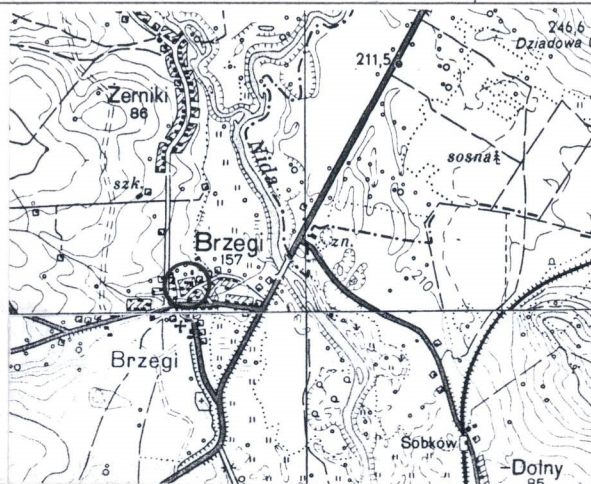
1. Obiekt 326/1

Zespół dworski - DWÓR (1)

2. Czas powstania  
przed 1846, 1900,  
1929, 1946

3. Miejscowość

BRZEGI



4. Adres

Brzegi 121  
28-304 Miasowa

nr hipoteczny KW- Sąd Rejonowy  
w Jędrzejowie

5. Przynależność administracyjna  
województwo kieleckie

gmina Sobków

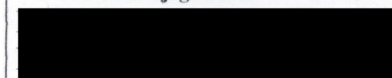
pow. JĘDRZEJÓW

6. Poprzednie nazwy miejscowości  
Brzegi

7. Przynależność administracyjna przed 1 VI 1975  
województwo kieleckie

powiat Jędrzejów

8. Właściciel i jego adres



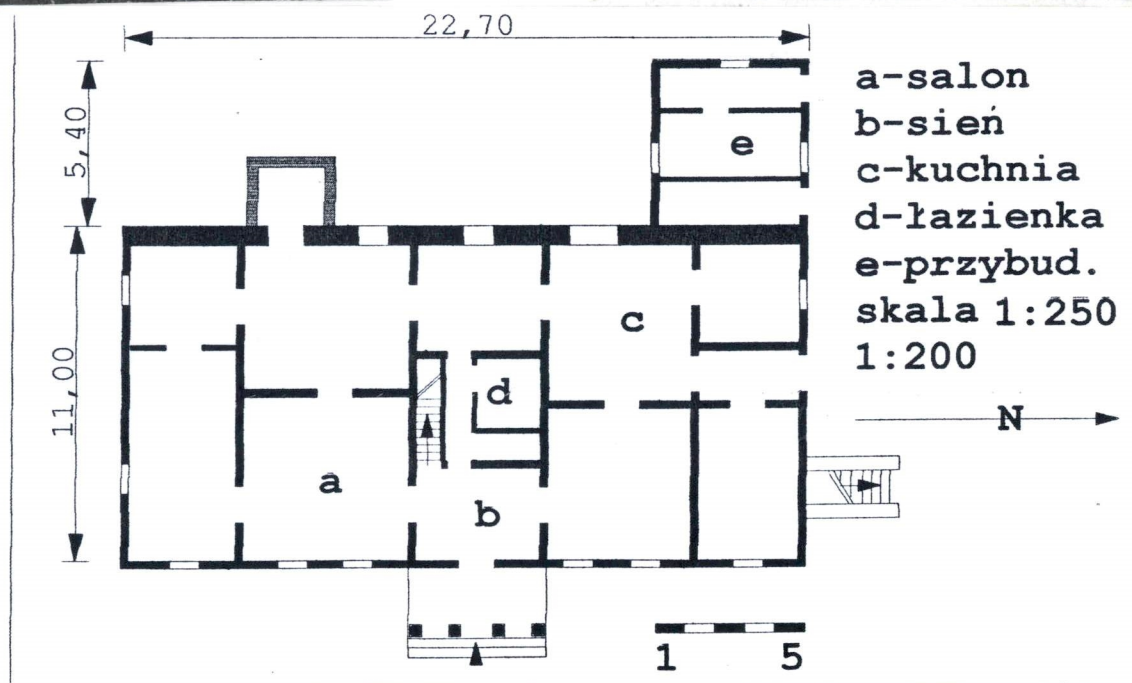
9. Użytkownik i jego adres



10. Rejestr zabytków

Nr 941

data 26.04.1944r.





Od końca XVIII w., dobra brzeskie były własnością rządową w dzierżawach. W 2 poł. XIX w. rozparcelowane. Dwór wzniesiony zapewne na przełomie 1 i 2 cw. XIX w., istniał przed 1839 r. W 1850 r. dzierżawiony wraz z majątkiem przez Teodora Bukowińskiego, od 1928 r. własność Józefa Mikułowickiego wiceministra rolnictwa. Wówczas przebudowano więźbę dachową urządzając tam dwie izby mieszkalne w szczytach, przebudowano główną sień wydzielając w niej schody na strych oraz pomieszczenia sanitarne oraz dobudowano gospodarczy aneks od pn-zachodu. Być może wówczas połączono też dwie narożne izby pd-wsch.

W 1946 r. dwór nabyty przez małż. Z Brzezina k.

Morawicy, obecnie własność ich córki

Budynek bezstylowy

**SYTUACJA:** dwór wzniesiony pośrodku założenia parkowo-folwarcznego położonego w pn-wsch. części wsi, ok. 200 m na pd-zachód od rzeki Nidy. Od wschodu pozostałości wnętrza zajezdnego dostępnego ob. drogą w alei lilakowej od pd od wsi oraz d. droga folwarczną od pn-zach. Na wsch. od podjazdu pozostałości zabudowań gospodarczych: dwa zespoły budynków ok. 50 m na pn-wschód i pd-wschód od dworu. Od zachodu niewielki prostokątny park z sucha niecką stawu przy dworze. Obydwa pd naroża założenia zabudowane współczesnymi zagrodami. Bryła parku ze słabo widocznym dworem zaznaczona w panoramie wsi od strony mostu na Nidzie oraz ze wzgórza kościelnego po stronie pd.

**MATERIAŁ I KONSTRUKCJA:** fundamenty i ściany piwnicy murowane z łamanego kamienia wapiennego na zaprawie wapienno-piaskowej

podmurówka z cegły ceramicznej na zaprawie cementowo-wapiennej

ściany obwodowe - za wyjątkiem ściany zach. - oraz ściany wewnętrzne drewniane konstrukcji wieńcowej, od środka tynkowane na listwach i trzcinie, od zewnątrz szalowane deskami, ścianka pomiędzy izbami pd murowana z cegły tynkowanej

ściana zach. murowana z cegły ceramicznej na zaprawie cementowo-wapiennej obustronnie tynkowana ściany wewnętrzne obydwu izb poddasza drewniane szkieletowe szalowane deskami, od środka tynkowane

ściany zejścia do piwnicy z łamanego kamienia wapiennego na zaprawie wapienno-piaskowej, od zewnątrz tynkowane

stropy drewniane belkowe z podsufitką tynkowaną, od góry wypełnione polepą glinianą i cz. podłogą deskową

w piwnicy sklepienie kolebkowe

więźba dachowa drewniana, z belek stolcowo-płatwiowa bez stężeń poprzecznych i podłużnych; stopki krokwi osadzone na murlatach

pokrycie dachu - blacha stalowa malowana

ciągi kominowe ceglane, we wnętrzach tynkowane

podłogi w większości pomieszczeń deskowe, w pomieszczeniu na osi sieni głównej oraz w sieni pn wylewki cementowe - wszystkie podłogi przykryte wykładziną syntetyczną. W piwnicy polepa.

schody na strych drewniane policzkowe jednobiegowe, do piwnicy nowe betonowe otworu prostokątne z nadprożami drewnianymi, w scianie zach. ościeża ukośnie glifione, nadproża z łękami.

stolarka drzwiowa: dawne drzwi drewniane płycinowo-ramowe dwuskrzydłowe w ościeżach ujętych profilowanymi deskami - zachowane w wejściu wsch. i pn oraz wewnątrz w pomieszczenia d. salonu, jadalni i sieni, pozostałe drzwi współczesne fabryczne

okna drewniane ościeżnicowe dwuskrzydłowe, podwójne czterokwaterowe; okno z ubikacji do sieni pojedyncze wielokwaterowe; okno w d. kuchni trójskrzydłowe, 6-kwaterowe

urządzenia grzejne: piece ceramiczno-kaflowe współczesne c.d. wkładka 1

14. Kubatura	15. Powierzchnia użytkowa	16. Przeznaczenie pierwotne	17. Użytkowanie obecne
<p>korpus - 1300 m<sup>3</sup>  przybudówka - 120 m<sup>3</sup></p>	<p>korpus - 300 m<sup>2</sup>  przybudówka - 35 m<sup>2</sup></p>	<p>dwór ziemiański</p>	<p>dom mieszkalny</p>
<p>18. Prace budowlane i konserwatorskie, ich przebieg i dokumentacja  1960-70 r., wymieniono urządzenia grzejne, rządono kuchnię w pokoju za salonem, wzniesiono ganek od zach.</p>		<p>19. Stan zachowania  FUNDAMENTY: stan dobry  ŚCIANY ZEWNĘTRZNE: stabilne, stan zachowania belek nieustalony  ŚCIANY WEWNĘTRZNE: stabilne  SKLEPIENIA: stan dobry  STROPY: niedostępne, ugięć i czytelnych zniszczeń nie stwierdzono  WIEŻBA DACHOWA: nowsza, stan dobry, brak stężeń poprzecznych  POKRYCIE DACHU: blacha stara, utrzymana poprawnie, szczelna  STOLARKA OKIENNA I DRZWIOWA: okna rozszczelnione  WYPOSAŻENIE I INSTALACJE: sprawne  GANEK: kolumny wspierające ganek z dużymi ubytkami wynikającymi z wpróchnienia drewna i zniszczenia przez owady</p> <p><b>Uwaga: stan techniczny przybudówki gospodarczej bardzo zły. Ściany zewnętrzne osunięte i cz. spróchniałe, ściany wewnętrzne zrujnowane; budowla odspaja się od korpusu m.in. ze względu na niewielkie osunięcia podmurówki</b></p>	
		<p>20. Najpilniejsze postulaty konserwatorskie</p> <ul style="list-style-type: none"> <li>• zabezpieczenie i uzupełnienie konstrukcji ganku</li> <li>• naprawa i cz. wymiana stolarki okiennej</li> <li>• zagospodarowanie pomieszczeń w pn części budynku</li> <li>• rozbiórka nowszej przybudówki gospodarczej</li> </ul>	



21. Akta archiwalne (rodzaj akt, numer i miejsce przechowywania)

Akta Dyrekcji Ubezpieczeń 1846-66 w: AP Kielce sygn. 12

24. Uwagi różne

25. Opracował

tekst

Anna Myślińska IX 1998

A. Myślińska

plany i rysunki

Anna Myślińska IX 1998

A. Myślińska

zdjęcia fotogr.

Anna Myślińska IX 1998

A. Myślińska

miejsce przechowywania negatywów Państwowa Służba Ochrony Zabytków o.Kielce

Karta po wypełnieniu podlega ochronie na podstawie przepisów prawa autorskiego

22. Bibliografia

26. Adnotacje o inspekcjach, informacje o zmianach (daty, imiona i nazwiska wypełniających)

23. Źródło ikonograficzne i fotografia

27. Załączniki



Miejscowość	Obiekt	Zawartość wkładki
Brzegi gm.Sobków	Zespół dworski - DWÓR (1)	c.d. p.13 - opis

**Konstrukcja** ścian przybudówki pn-zach. analogiczna do korpusu; drzwi płycinowo-ramowe, podłogi deskowe drewniane

**RZUT:** na planie prostokąta o wym. 22,7 x 11,0 m, wydłużonego pn-pd; budynek dwutraktowy, od pn 3-traktowy, pięciopasmowy z zniszczone. przebudowaną sienią. Układ pomieszczeń amfiladowy. Na osi sień dostępna z 4-kolumnowego ganku, sięgająca pierwotnie na całą głębokość budynku, ob. przebudowana na 3-traktową; od frontu płytka sionka, trakt środkowy 3-pasmowy: kolejno schodki na strych, wzdłuż nich wąski korytarz, z którego dostępne łazienka i ubikacja po stronie pn; w trakcie tylnym mała izba gospodarcza dostępna z sionki korytarzem. Po pd stronie sieni od frontu salon, za nim w trakcie tylnym jadalnia (ob. kuchnia), z której wyjście od ogrodu przez nowszą przybudówkę; w pd części budynku od frontu duża izba narożna, od ogrodu niewielki pokój narożny. Po pn stronie sieni trakt frontowy nieco płytszy, w nim dwie izby, w trakcie tylnym przy sieni d. kuchnia, po jej stronie pn sień kuchenna w trakcie środkowym i d. służbówka (ob. łazienka) w trakcie tylnym. Przybudówka pn-zach. prostokątna jednotraktowa trójpasmowa z 2 wejściami od pn.

**BRYŁA:** Budynek parterowy na niskim cokole z cz. użytkowym poddaszem, podpiwniczony w narożniku pn-wsch. Korpus prostopadłościenny mocno wydłużony w poziomie z czterokolumnowym gankiem na osi od wsch. Kryty dachem naczółkowym krótszym od korpusu, przy ścianach szczytowych przechodzącym w daszki pulpitemowe, ponad gankiem daszek szczytowy. Od pn w narożniku prostopadła niska przybudówka z wejściem do piwnicy kryta dachem szczytowym, od pn-zach. parterowa przybudówka gospodarcza kryta dachem szczytowym o połaciach połączonych z dachem korpusu; od pd-zach. nowa przybudówka wejściowa kryta dachem pulpitemowym. Kominy prostokątne w kalenicy, poprzecznie do osi budynku.

**ELEWACJE:** elewacje parterowe na niskim cokole osłonięte okapem dachu. Elewacje szalowane deskami pionowo z wydzieloną okapem podokienną częścią cokołową szalowaną poziomo

elewacja wsch. wejściowa 7 osiowa z osiami skrajnymi odsuniętymi ku narożnikom. Wejście w osi środkowej poprzedzone lekko podniesionym gankiem wspartym na 4 kolumnkach o wybrzuszonych trzonach i kostkowych kapitelach i bazach.

elewacja zachodnia ogrodowa przebudowana, w części pn zasłonięta przybudówką gospodarczą; 4 osiowa z szerszym oknem d. kuchni w osi 1 i wejściem w osi 4 osłoniętym dwuokienną przybudówką. Ściana zamknięta uskokowym gzymsem.

elewacje boczne z dwuokiennymi półszczytami.

elewacja pd dwuosiowa z oknami niesymetrycznie przysuniętymi do narożników

elewacja pn dwuosiowa z wejściem przesuniętym nieco na zachód od osi środkowej i oknem przy narożniku zach. przechodząca w trójosiową elewację przybudówki. Od wsch. niski aneks ze schodami piwnicznymi.

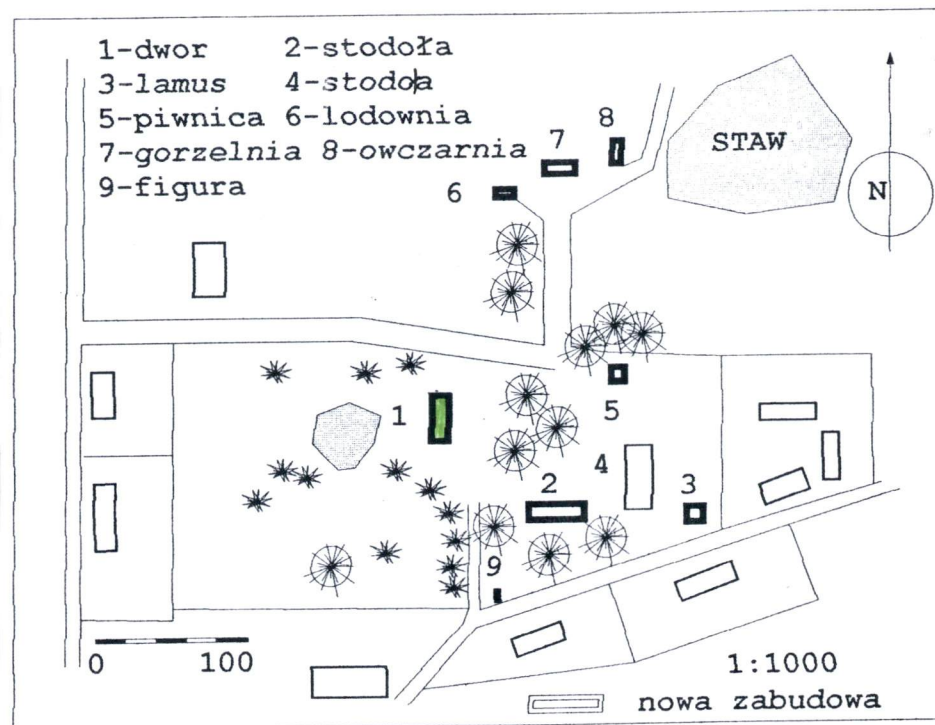
elewacje zach. i pd przybudówki jednoosiowe.

**WNĘTRZE:** Pomieszczenia prostokątne bez wystroju i wyposażenia. W izbie pd-wsch. oraz frontowej izbie po pn stronie sieni szafy wnękowe wygospodarowane zapewne w d. ciągach kominowych.

Wnętrza przybudówki zrujnowane.

**WYPOSAŻENIE:** Dawnego wystroju i wyposażenia brak. W salonie nowy piec z kafli ceramicznych reliefowych.

**INSTALACJE:** elektryczna podtynkowa, wodociągowa i kanalizacyjna





Miejscowość

Brzegi gm. Sobków

Obiekt

Zespół dworski - DWÓR (1)

Zawartość wkładki

dokumentacja fotograficzna

1. Widok ogólny od pn-zachodu
2. Elewacja wschodnia wejściowa
3. Elewacja zachodnia ogrodowa
4. Elewacja pn korpusu
5. Narożnik pd-wschodni i elewacja wschodnia
6. Narożnik pn-zachodni z przybudówką
7. Elewacja pd przybudówki
8. Ganek w elewacji wschodniej
9. J.w. - podest i stan dolnej części kolumnienek
10. Fragment podmurówki korpusu
11. Sklepienie piwniczki
12. Gzyms korpusu - narożnik pd-wschodni
13. Konstrukcja więźby dachowej - strona zachodnia
14. Schody na strych
15. Drzwi z kuchni do salonu
16. Przybudówka - stan zachowania ściany od pn-zachodu
17. Drzwi wejściowe pn.



1



2



3





4



5



6



7



Miejscowość

Brzegi gm.Sobków

Obiekt

Zespół dworski - DWÓR (1)

Zawartość wkładki

dokumentacja fotograficzna



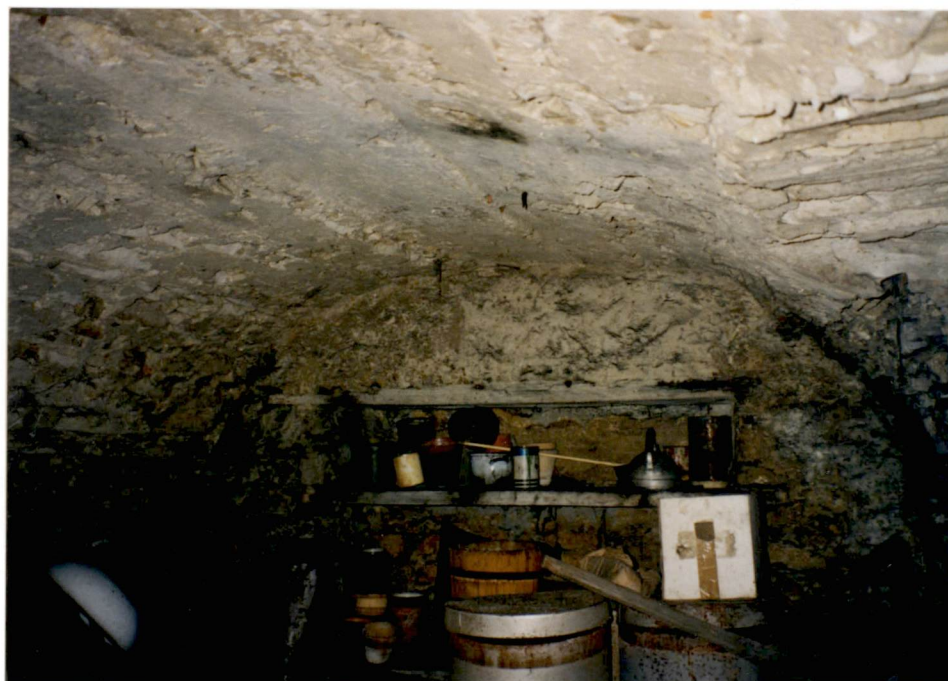
8



9



10



11





12



13



Miejscowość  
Brzegi gm. Sobków

Obiekt  
Zespół dworski - DWÓR (1)

Zawartość wkładki  
dokumentacja fotograficzna



14.



15.



16.



18