

Nr

111

A

B

C

D

E

F

G

H

I

J

K

L

M

N

O

P

R

S

T

U

V

W

X

Y

Z

Hankolenskie

1. Obiekt zabytkowy

DOM RYNEK 31

2. Miejscowość

SANDOMIERZ

miasto

3. Wiek

XVII-XVIII/XIX

4. Styl

5. Kubatura m³

2200

6. Powierzchnia w m²

a) zabytkowa:

b) użytkowa: 650

20. Przynależność administracyjna

a) województwo

KIELCE

b) powiat

SANDOMIERZ

c) gmina

7. Materiał budowlany

Przed zniszczeniem

Po odbudowie

a) ściany

CEGLA

b) sklepienia

JW

c) stropy

DREW

d) wiązania dachu

JW

e) krycie dachu

BLACHA

11. Ilość budynków

1

12. Ilość kondygnacji

8,3

13. Użytkowanie wnętrza według ilości:

a) izb mieszkalnych

8

b) innych pomieszczeń

5

c) piwnię

14. Grunty należące do zabytku:

ha

a) ogrody stylowe

b) sady i grunty uprawne

c) lasy

d) wody

e) inne

21. Stacja

Nazwa stacji

Odległość od stacji w km

a) kolejowa

W/M

0

b) autobusowa

W/M

0

22. Właściciel i jego adres

8. Wyposażenie architektoniczne

DREWNI ZEŁADNE OKNA Z HERBEM
BEVINA W XVII. W KAMIENNYM
ORDNATA Z XIX W.

15. Przeznaczenie pierwotne budynku

MIESZKAN. P. HANDLOWE

16. Użytkowanie w latach ubiegłych

JW

17. Użytkowanie obecne

JW

18. Nadaje się do użycia na

19. Data, rodzaj i stopień zniszczeń i odbudowy

Data

O P I S

Zniszczenia %

Odbudowa %

VIII.1939 r.

XI.1939 r.

XII.1945 r.

X.1969

W TRAKCIE G. REMONTU

23. Użytkownik i jego adres

JW i SKLEPY

24. Inwestor i jego adres

25. Rejestr zabytku Nr

48/A

rok..... miejsce przechowywania

26. Nazwa księgi hipotecznej

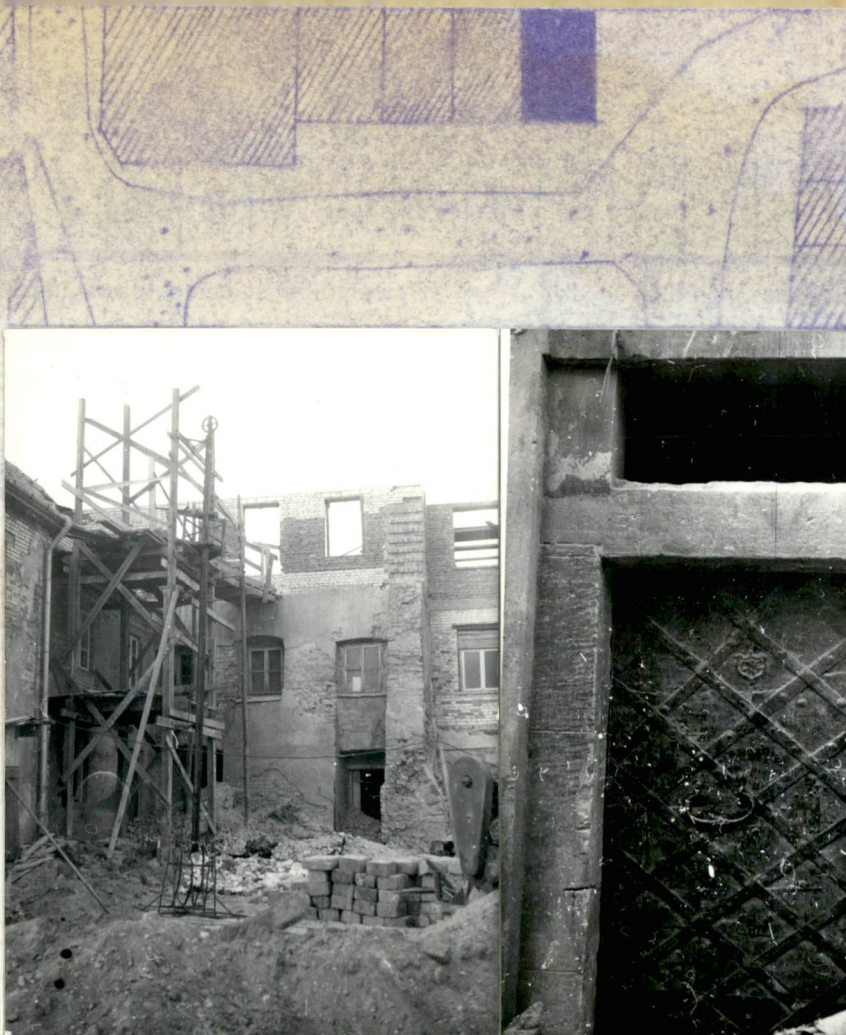
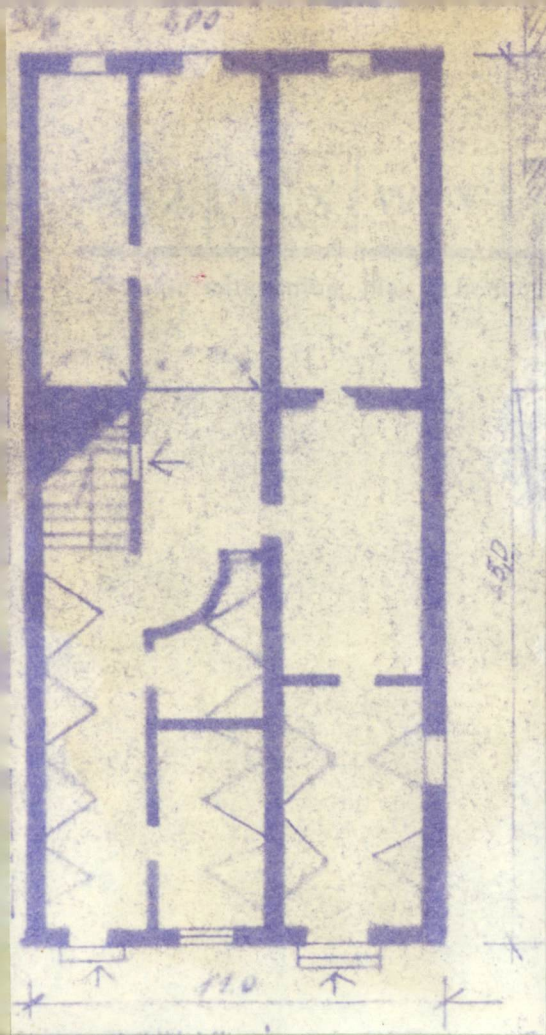
27. Nr hipoteczny

28. Akta

29. Fotografie

30. Inwentaryzacja pomiarowa

10. Udostępnienie



H | G | F | E | D | C | B | A | Nr

serwatorskich

zeglónienie prac

K o s z t
tys. zł

Rzeczywiste

34. Inspekcje

35. Uwagi różne

36. Wypelnił dnia

X. 1969 POPPIS NIEZKŁADNY

37. Sprawdził dnia

X. 1969 J. SILEK