

Nr

A

B

C

D

E

F

G

H

I

J

K

L

M

N

O

P

R

S

T

U

V

W

X

Y

Z

## 1. Obiekt zabytkowy

DOM RYNEK 27, TW. DOM WĘGRA LAZARCZYKA

## 3. Wiek

XVI/XVII/XX

## 4. Styl

XX

## 7. Materiał budowlany

Przed zniszczeniem

Po odbudowie

a) ściany

MUR

b) sklepienia

JW.

c) stropy

DREW

ZELBET

d) wiązania dachu

DREW

e) krycie dachu

## 5. Kubatura m³

2300

11. Ilość budynków

1

12. Ilość kondygnacji

2

13. Użytkowanie wnętrza według ilości:

a) izb mieszkalnych

b) innych pomieszczeń

c) piwnic

## 6. Powierzchnia w m²

a) zabytkowa:

b) użytkowa:

540

14. Grunty należące do zabytku:

ha

a) ogrody stylowe

b) sady i grunty uprawne

c) lasy

d) wody

e) inne

## 8. Wyposażenie architektoniczne

15. Przeznaczenie pierwotne budynku

MIESZKAŁ I HANDL.

16. Użytkowanie w latach ubiegłych

JW.

17. Użytkowanie obecne

NIE

JW.

18. Nadaje się do użycia na

19. Data, rodzaj i stopień zniszczeń i odbudowy

Data

O P I S

Zniszczenia %

Odbudowa %

VIII.1939 r.

XI.1939 r.

XII.1945 r.

X.1969

G. REMONT. I RENOWACJA. REKONSTR.

## 10. Udostępnienie

## 2. Miejscowość

JANDOMIERZ

miasto

## 20. Przynależność administracyjna

a) województwo

KIELCE

b) powiat

JANDOMIERZ

c) gmina

## 21. Stacja

Nazwa stacji

Odległość od stacji w km

a) kolejowa

W/M

b) autobusowa

W/M

## 22. Właściciel i jego adres

PRN.

## 23. Użytkownik i jego adres

JW.

## 24. Inwestor i jego adres

25. Rejestr zabytku Nr 47/A  
rok..... miejsce przechowywania

## 26. Nazwa księgi hipotecznej

## 27. Nr hipoteczny

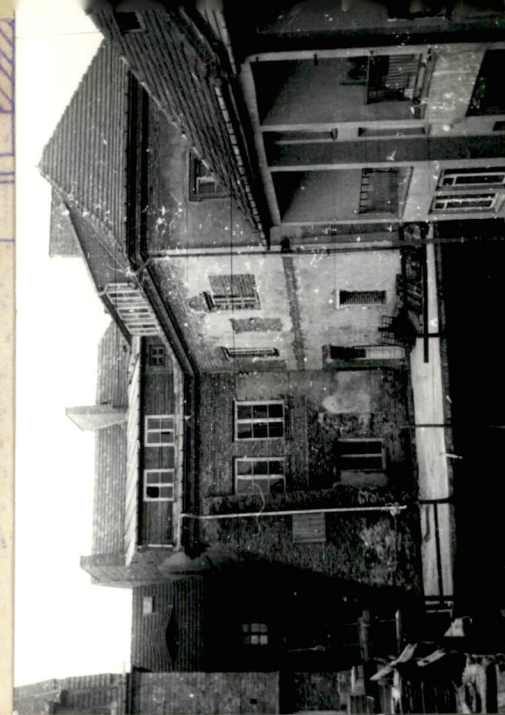
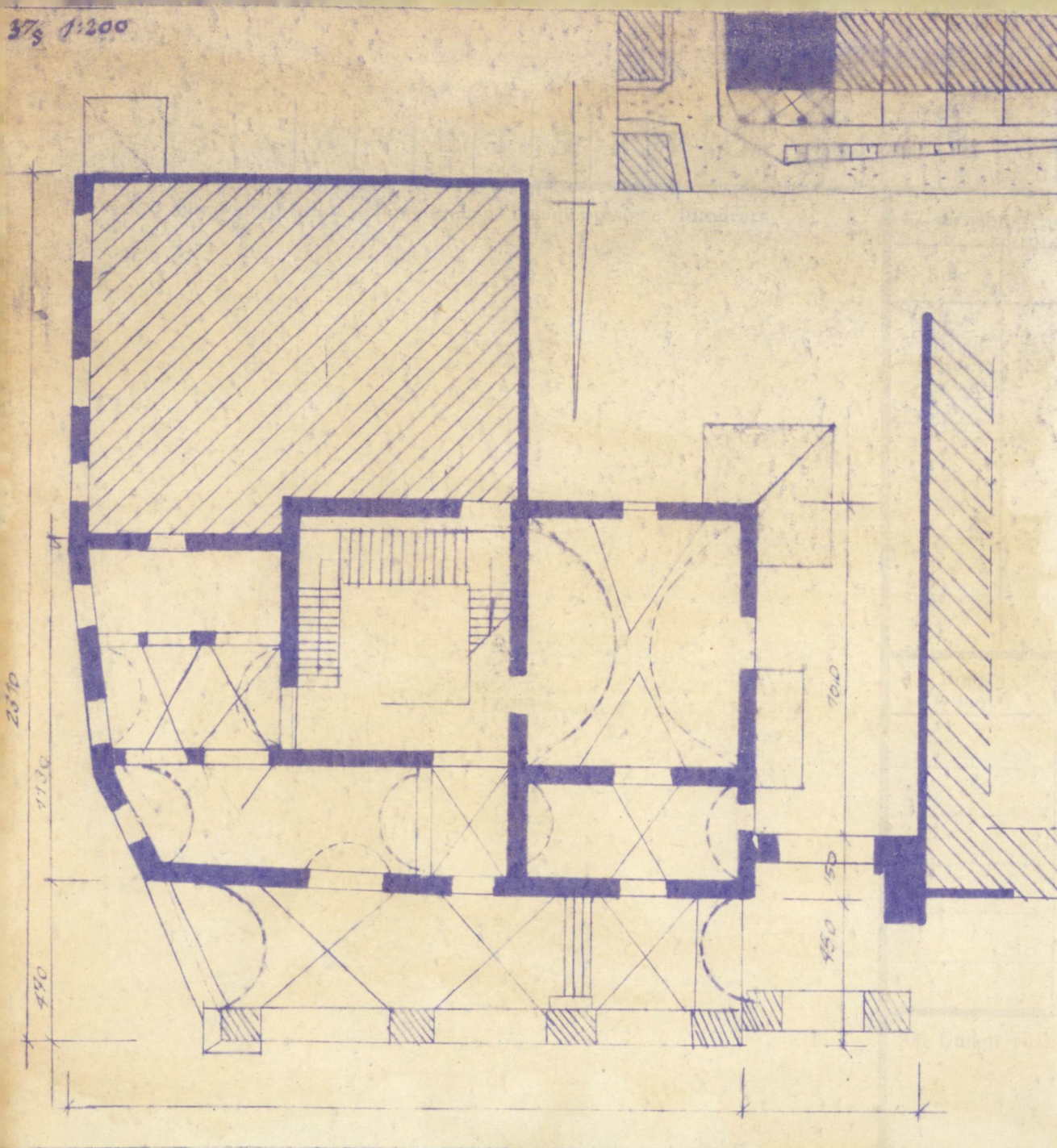
## 28. Akta

## 29. Fotografie

## 30. Inwentaryzacja pomiarowa



37/8 1:200



spekcje

ypełnił dnia

X.1969. POWIS NIECHTELNY

37. Sprawdził dnia

X.1969. J. SVEEK