

Nr

A

B

C

D

E

F

G

H

I

J

K

L

M

N

O

P

R

S

T

U

V

W

X

Y

Z

1. Obiekt zabytkowy

DOM RYNEK 23 / DAWNY DOM GREKA KOJSZORA /

2. Miejscowość

SANDOMIERZ

miasto

3. Wiek

XVII / XVIII

4. Styl

5. Kubatura m³

1200

6. Powierzchnia w m²

a) zabytkowa: 330 b) użytkowa: 330

7. Materiał budowlany

Przed zniszczeniem

Po odbudowie

11. Ilość budynków

1

14. Grunty należące do zabytku:

ha

a) ściany

cegła

b) sklepienia

JW.

c) stropy

drewno

d) wiązania dachu

JW.

e) krycie dachu

bituma

12. Ilość kondygnacji

2+3

13. Użytkowanie wnętrza według ilości:

a) izb mieszkalnych

6

b) innych pomieszczeń

8

c) piwnic

5

a) ogrody stylowe

b) sady i grunty uprawne

c) lasy

d) wody

e) inne

20. Przynależność administracyjna

a) województwo KIELCE

b) powiat SANDOMIERZ

c) gmina

21. Stacja

Nazwa stacji

Odległość od stacji w km

a) kolejowa

W/M

b) autobusowa

W/M

22. Właściciel i jego adres

23. Użytkownik i jego adres

JW: SKLEPY MIEJSC.

24. Inwestor i jego adres

8. Wyposażenie architektoniczne

ZOBODOWY PODCIEN W 1929
NA PROFILOW SOSRĘBIE DATA 1758

15. Przeznaczenie pierwotne budynku

MIESZKAN. i SKLEPY

16. Użytkowanie w latach ubiegłych

JW.

17. Użytkowanie obecne

JW.

18. Nadaje się do użycia na

9. Autorzy i data budowy i przebudowy

ZBUD. XVIII/XIX PRZEBUDOWA 1758
W XIX W. ZMIANA ELEWACJI

19. Data, rodzaj i stopień zniszczeń i odbudowy

Data

O P I S

Zniszczenia %

Odbudowa %

VIII.1939 r.

XI.1939 r.

XII.1945 r.

X.1969

ST. DUBRY

25. Rejestr zabytku Nr

46/A

rok..... miejsce przechowywania

26. Nazwa księgi hipotecznej

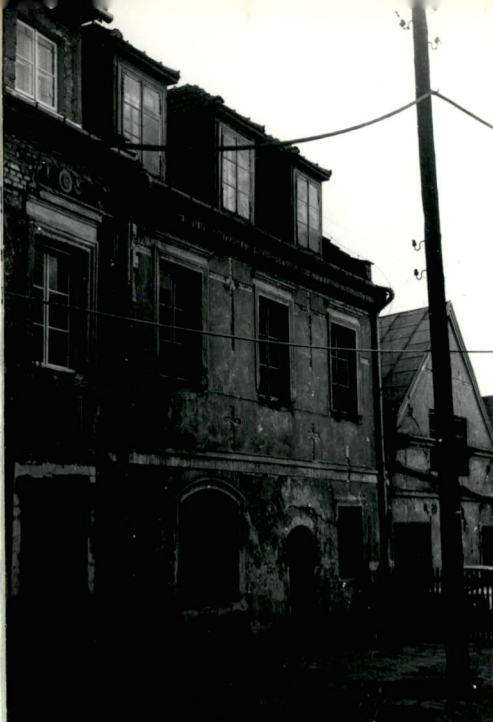
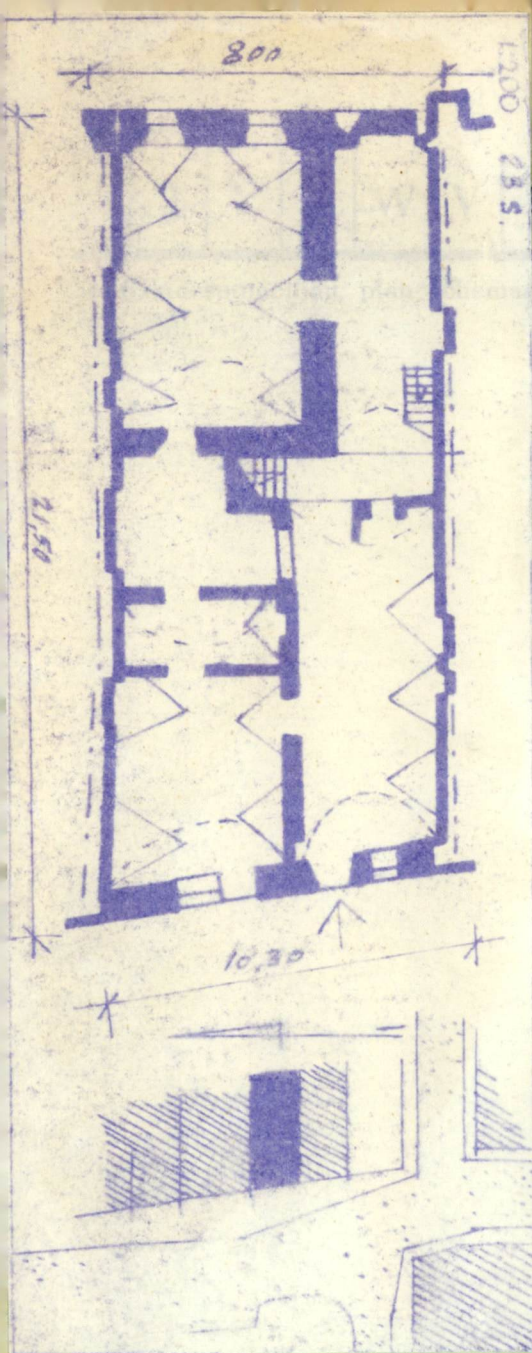
27. Nr hipoteczny

28. Akta

29. Fotografie

30. Inwentaryzacja pomiarowa

10. Udostępnienie



F	E	D	C	B	A	Nr
---	---	---	---	---	---	----

kich

szczególnienie prac

K o s z t
tys. zł

33. Koszty
w tys. zł

Przewidywane

Rzeczywiste

34. Inspekcje

35. Uwagi różne

36. Wypełnił dnia

X.1959 PODPIS NIEODWETNY

37. Sprawdził dnia

X.1969 J. OSVEK