

Nr

A

B

C

D

E

F

G

H

I

J

K

L

M

N

O

P

R

S

T

U

V

W

X

Y

Z

## 1. Obiekt zabytkowy

KAMIENICA OLESNICKICH - RYNEK 10

## 3. Wiek

XVII/XVIII/XIX/XX

## 4. Styl

POZNOBAROKOWY

5. Kubatura m<sup>3</sup>

5280

6. Powierzchnia w m<sup>2</sup>

a) zabytkowa: 600 b) użytkowa: 600

## 11. Ilość budynków

1

## 12. Ilość kondygnacji

2

## 13. Użytkowanie wnętrza według ilości:

a) izb mieszkalnych

b) innych pomieszczeń

c) piwnic PODPIWNIOR.

## 14. Grunty należące do zabytku:

ha

a) ogrody stylowe

b) sady i grunty uprawne

c) lasy

d) wody

e) inne

## 15. Przeznaczenie pierwotne budynku

MIESZKAN.

## 16. Użytkowanie w latach ubiegłych

JW

## 17. Użytkowanie obecne

MUZEUM.

## 18. Nadaje się do użycia na

## 19. Data, rodzaj i stopień zniszczeń i odbudowy

Data

O P I S

Zniszczenia  
%Odbudowa  
%

VIII.1939 r.

XI.1939 r.

XII.1945 r.

X.1969

ST. B. DUBRY

## 2. Miejscowość

SANDOMIERZ

miasto

## 20. Przynależność administracyjna

a) województwo

b) powiat

c) gmina

KIEJCE

SANDOMIERZ

## 21. Stacja

Nazwa stacji

Odległość  
od stacji  
w km

a) kolejowa

b) autobusowa

W/M

W/M

## 22. Właściciel i jego adres

M.R.N.

## 23. Użytkownik i jego adres

MUZEUM M.

## 24. Inwestor i jego adres

## 25. Rejestr zabytku Nr

rok..... miejsce przechowywania

## 26. Nazwa księgi hipotecznej

## 27. Nr hipoteczny

## 28. Akta

## 29. Fotografie

## 30. Inwentaryzacja pomiarowa

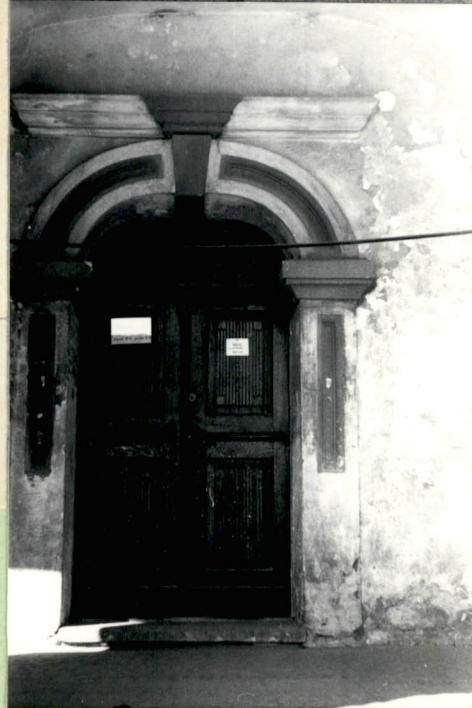
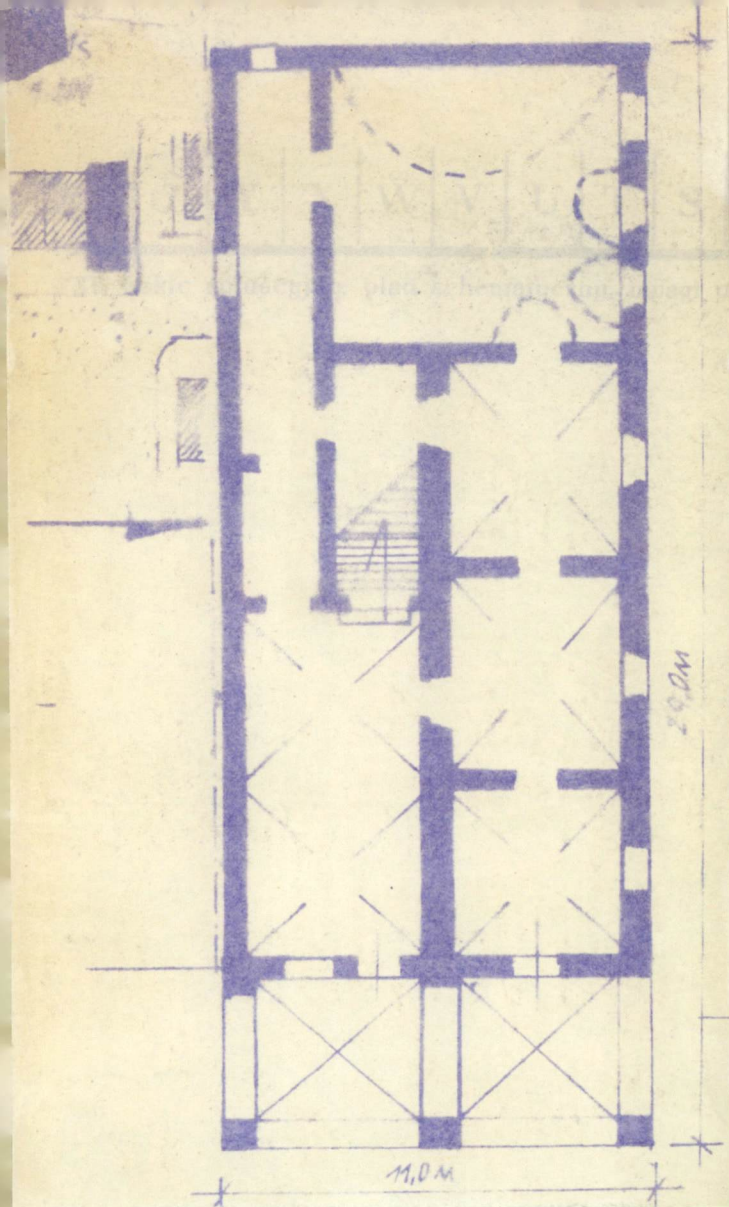
## 8. Wyposażenie architektoniczne

## 9. Autorzy i data budowy i przebudowy

w XVI dym. A. LESZCZYŃSKIEGO NA STARYM  
ZŁĘBIE, GRUNT. PRZEBUD. wg. ARCH.  
JANA KARSIŃSKIEGO OK 1770-80

## 10. Udostępnienie





Nr

K o s z t  
tys. zł

gi różne

36. Wypełnił dnia  
X.1969 J. SULEK

37. Sprawdził dnia