

1. Obiekt zabytkowy

DOM RYNEK 5 TZW. KONWIKT BOBOLI°

3. Wiek

XV/XVIII/XIX

4. Styl

5. Kubatura m³

2700

6. Powierzchnia w m²

a) zabytkowa: *640*

b) użytkowa: *640*

7. Materiał budowlany

Przed zniszczeniem

Po odbudowie

11. Ilość budynków

1

12. Ilość kondygnacji

2

13. Użytkowanie wnętrza według ilości:

a) izb mieszkalnych

b) innych pomieszczeń

c) piwnic *III KONDYGN*

14. Grunty należące do zabytku:

ha

20. Przynależność administracyjna

a) województwo *KIELCE*

b) powiat *SANDOMIERZ*

c) gmina *-*

21. Stacja

Nazwa stacji

Odległość od stacji w km

a) kolejowa *W/M*

b) autobusowa *W/M*

22. Właściciel i jego adres

PSS W/M WŁ. 1 MAJA 1

23. Użytkownik i jego adres

LOKATORZY I SKLEPY

24. Inwestor i jego adres

25. Rejestr zabytku Nr.....

rok.....

miejsce przechowywania

26. Nazwa księgi hipotecznej

27. Nr hipoteczny

28. Akta

29. Fotografie

30. Inwentaryzacja pomiarowa

8. Wyposażenie architektoniczne

TABLICA MARMUR. NA S. KLATIE SUMOWOJES Z R. 1635

9. Autorzy i data budowy i przebudowy

UBUD. XV. W 1635 NA KONWIKT JEZUIC PRZEBUD. W XIX W - - ZNISZCZENIE PODCIĘCIA. W 1950 OBLICOWANIE CEGŁ. GOTYC. SKRĄPI O.D. W WĄSKIEJ

10. Udostępnienie

15. Przeznaczenie pierwotne budynku

MIESZK.

16. Użytkowanie w latach ubiegłych

JW.

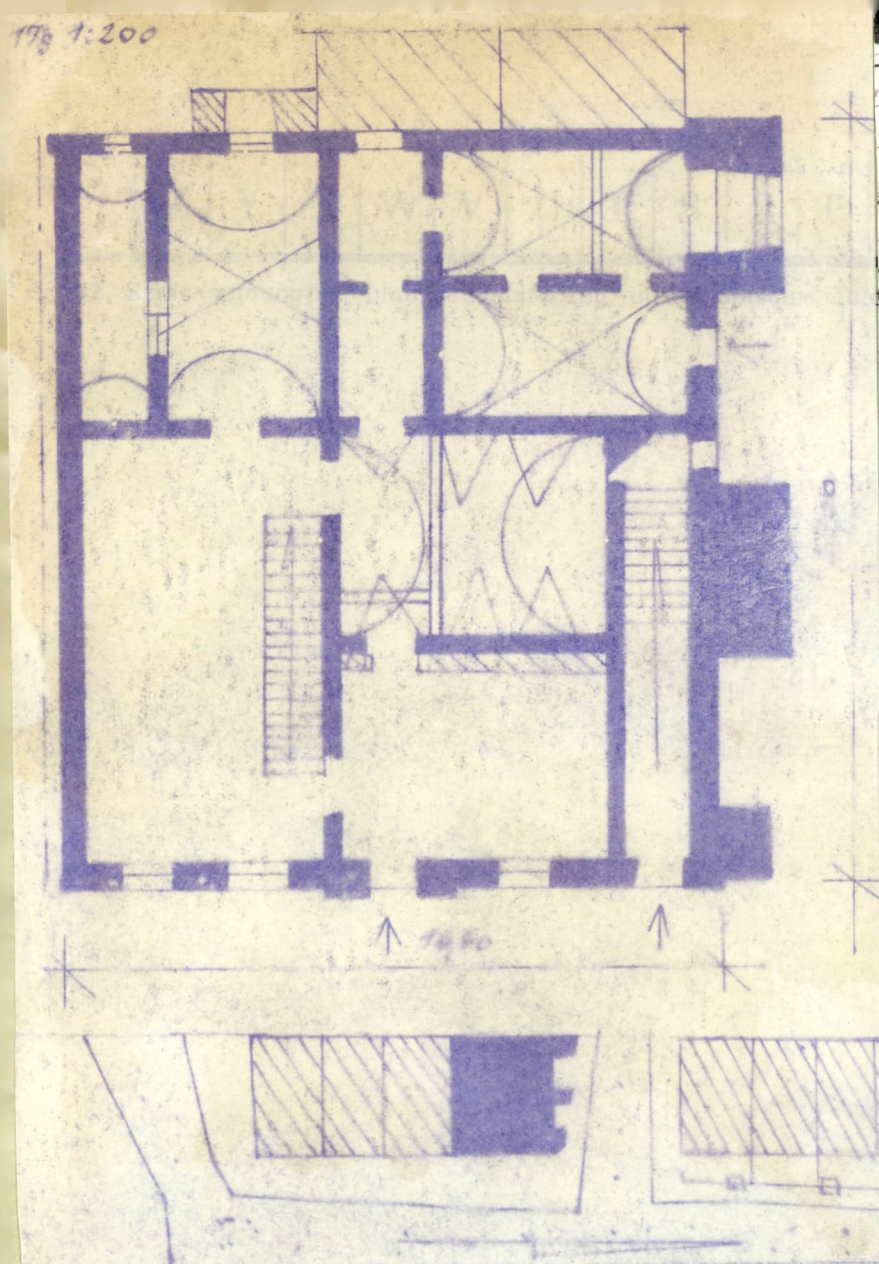
17. Użytkowanie obecne

JW. I SKLEPY

18. Nadaje się do użycia na

19. Data, rodzaj i stopień zniszczeń i odbudowy

Data	O P I S	Zniszczenia %	Odbudowa %
VIII.1939 r.			
XI.1939 r.			
XII.1945 r.			
<i>X.1969</i>	<i>ST. ŚREDNI°</i>		



B | A | Nr

K o s z t
tys. zł

czywiste

34. Inspekcje

35. Uwagi różne

36. Wypełnił dnia
X. 1959 P. P. NIEZYMTEL.

37. Sprawdził dnia
X. 1969 J. S. VLEK