

1. Obiekt zabytkowy
DOM RYNEK 4

2. Miejscowość
SANDOMIERZ miasto

3. Wiek
XVI/XVII/XIX/XX

4. Styl

5. Kubatura m³
7920

6. Powierzchnia w m²
a) zabytkowa: 440 b) użytkowa: 600

20. Przynależność administracyjna
a) województwo KIELCE
b) powiat SANDOMIERZ
c) gmina -

7. Materiał budowlany
Przed zniszczeniem Po odbudowie

a) ściany	CEGLA	
b) sklepienia	JW.	
c) stropy	DREW.	
d) wiązania dachu	JW.	
e) krycie dachu	BLACHA	

11. Ilość budynków	1
12. Ilość kondygnacji	3
13. Użytkowanie wnętrza według ilości:	
a) izb mieszkalnych	19
b) innych pomieszczeń	13
c) piwnice	

14. Grunty należące do zabytku:	ha
a) ogrody stylowe	.
b) sady i grunty uprawne	.
c) lasy	.
d) wody	.
e) inne	.

21. Stacja	Nazwa stacji	Odległość od stacji w km
a) kolejowa	W/M	o
b) autobusowa	W/M	o

8. Wyposażenie architektoniczne
W FAKADIE FRAGMENTY POZNANE SANSOWEGO PORTALU

15. Przeznaczenie pierwotne budynku
MIESZKAL.

23. Użytkownik i jego adres
LOKATORZY I SKLEPY

16. Użytkowanie w latach ubiegłych
JW.

24. Inwestor i jego adres

17. Użytkowanie obecne
JW. I SKLEPY

18. Nadaje się do użycia na

9. Autorzy i data budowy i przebudowy
PROJEKT XVIII/XVII
PRZEBUD. - DOBROD. III. KONDYGNACJE

19. Data, rodzaj i stopień zniszczeń i odbudowy

25. Rejestr zabytku Nr.....
rok..... miejsce przechowywania

Data	O P I S	Zniszczenia %	Odbudowa %
VIII.1939 r.			
XI.1939 r.			
XII.1945 r.			
X.1969	ST. DOBRN		

26. Nazwa księgi hipotecznej

27. Nr hipoteczny

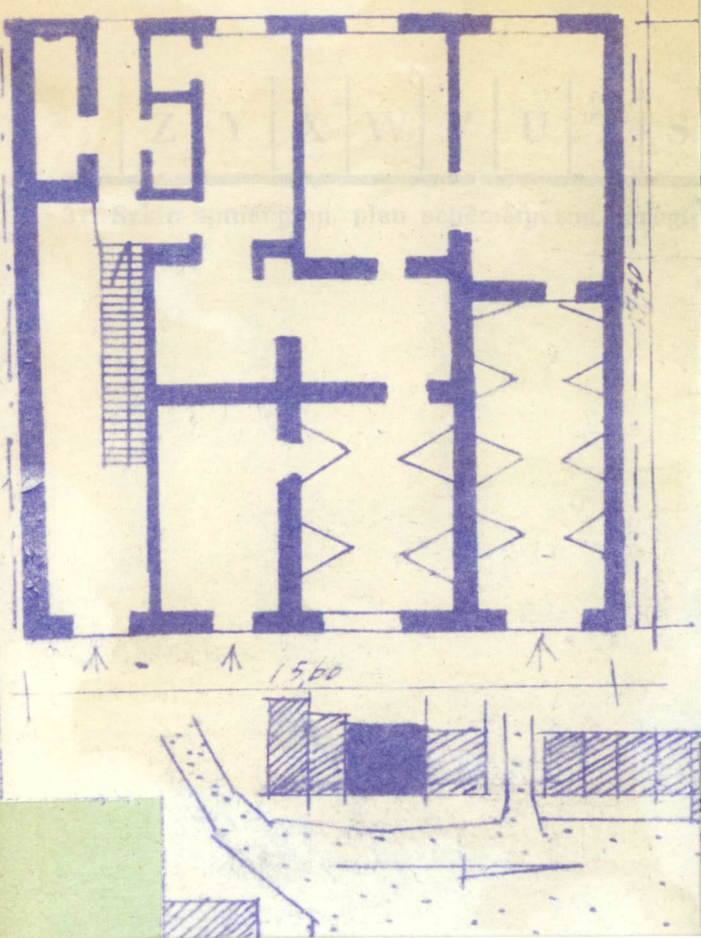
10. Udostępnienie

28. Akta

29. Fotografie

30. Inwentaryzacja pomiarowa

183 1:200



R | P | O | N | M | L | K | J | I | H | G | F | E | D | C | B | A | Nr

opisowe, fotografia

32. Przebieg prac konserwatorskich

Rok	Wyszczególnienie prac	K o s z t tys. zł



szty ys. zł	Przewidywane	Rzeczywiste

34. Inspekcje

agi różne

36. Wypełnił dnia
19.XI.1959 PODPIS NIEODYTEL.

37. Sprawdził dnia
X.1969 J. SUBEK