

Nr

A

B

C

D

E

F

G

H

I

J

K

L

M

N

O

P

R

S

T

U

V

W

X

Y

Z

2313

SWIETOKRZYSKIE

1. Obiekt zabytkowy

DOM RYNEK 2

2. Miejscowość

SANDOMIERZ

miasto

3. Wiek  
XVIII/XIX

4. Styl

5. Kubatura m<sup>3</sup>

1200

6. Powierzchnia w m<sup>2</sup>

a) zabytkowa:

b) użytkowa: 600

7. Materiał budowlany

Przed zniszczeniem

Po odbudowie

11. Ilość budynków

1

14. Grunty należące do zabytku:

ha

a) ściany

MVR.

b) sklepienia

JW.

c) stropy

DREW.

d) wiązania dachu

JW.

e) krycie dachu

BLACHA

12. Ilość kondygnacji

2

13. Użytkowanie wnętrza według ilości:

a) izb mieszkalnych

b) innych pomieszczeń

c) piwnic

a) ogrody stylowe

b) sady i grunty uprawne

c) lasy

d) wody

e) inne

8. Wyposażenie architektoniczne

FRAGMENT MVRU GOTYCKIEGO NA PODWÓRTU

15. Przeznaczenie pierwotne budynku

MIESZKAN. I HANDL.

16. Użytkowanie w latach ubiegłych

JW

17. Użytkowanie obecne

JW

18. Nadaje się do użycia na

9. Autorzy i data budowy i przebudowy

19. Data, rodzaj i stopień zniszczeń i odbudowy

Data

O P I S

Zniszczenia  
%Odbudowa  
%

VIII.1939 r.

XI.1939 r.

XII.1945 r.

X-1969

ST. WBRN

20. Przynależność administracyjna

a) województwo

b) powiat

c) gmina

KIELCE

SANDOMIERZ

21. Stacja

Nazwa stacji

Odległość  
od stacji  
w km

a) kolejowa

W/M

b) autobusowa

W/M

22. Właściciel i jego adres

MRN. W/M

23. Użytkownik i jego adres

SKŁOPY I LOKATORZY

24. Inwestor i jego adres

25. Rejestr zabytku Nr.....

rok..... miejsce przechowywania

26. Nazwa księgi hipotecznej

27. Nr hipoteczny

28. Akta

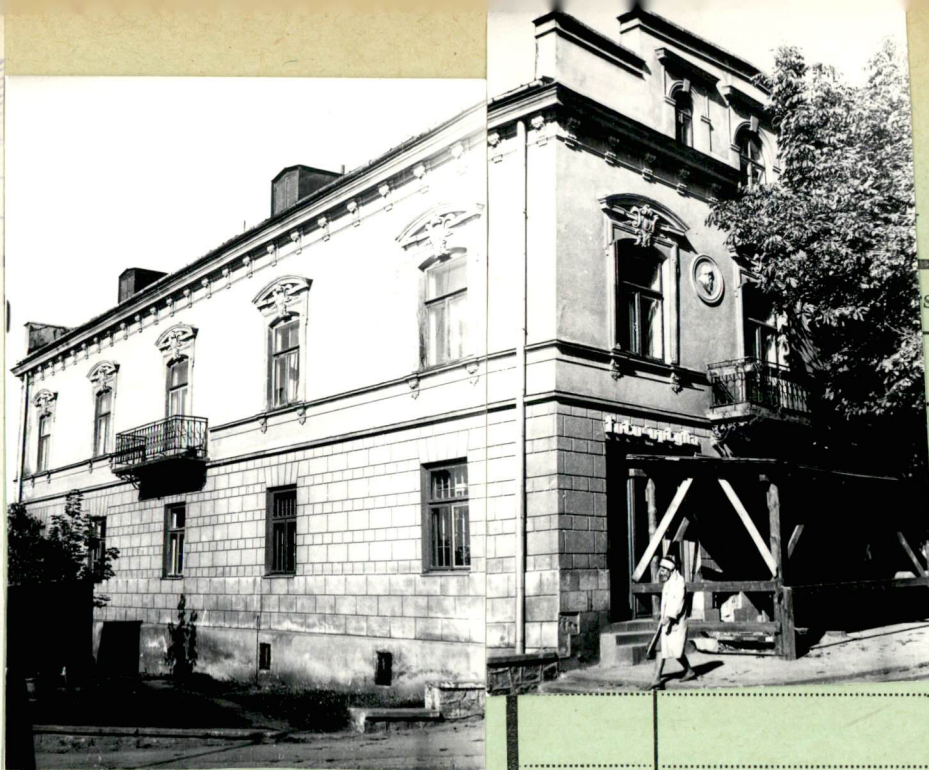
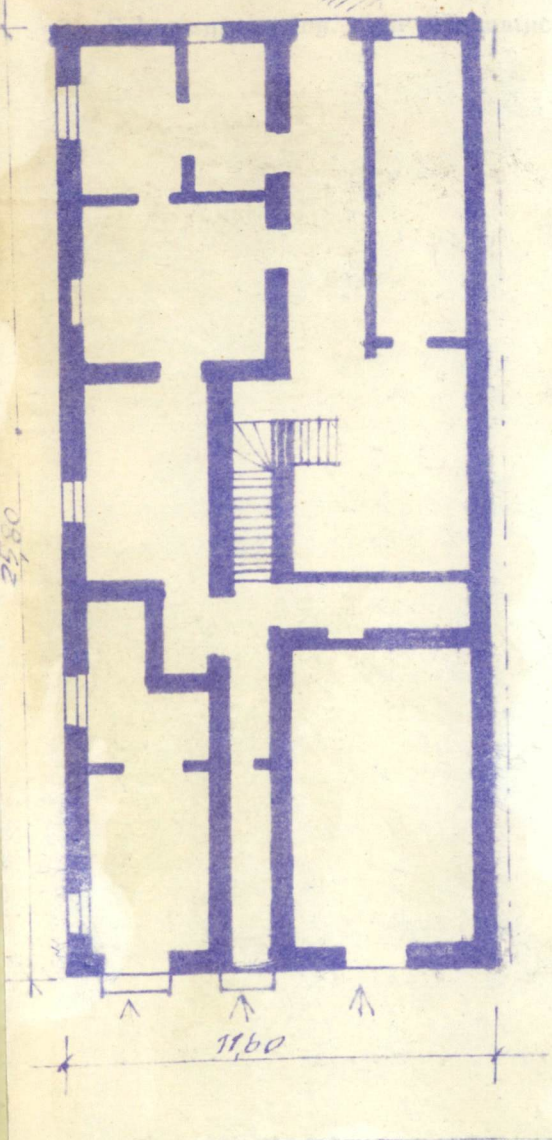
29. Fotografie

30. Inwentaryzacja pomiarowa

10. Udostępnienie



203. 1-300



F	E	D	C	B	A	Nr
---	---	---	---	---	---	----

skich	
szczególnienie prac	K o s z t tys. zł

33. Koszty w tys. zł	Przewidywane	Rzeczywiste

34. Inspekcje

35. Uwagi różne

36. Wypełnił dnia  
X.1969 J. SUŁEK

37. Sprawdził dnia