

Nr

A

B

C

D

E

F

G

H

I

J

K

L

M

N

O

P

R

S

T

U

V

W

X

Y

Z

1. Obiekt zabytkowy

PAWNA OFICyna KLASZTORU DOMINIKANOW PL. POWIATOWSKIEGO 1

KAMENICA

2. Miejscowość

SANDOMIERZ

miasto

3. Wiek

XVII

4. Styl

5. Kubatura m<sup>3</sup>

4000

6. Powierzchnia w m<sup>2</sup>

a) zabytkowa: 420

b) użytkowa: 420

20. Przynależność administracyjna

a) województwo

b) powiat

c) gmina

KIEŁCE

SANDOMIERZ

7. Materiał budowlany

Przed zniszczeniem

Po odbudowie

11. Ilość budynków

1

14. Grunty należące do zabytku:

ha

a) ściany

CEGLA

b) sklepienia

JW.

c) stropy

DREWNO

d) wiązania dachu

JW.

e) krycie dachu

BLAMA

12. Ilość kondygnacji

2

13. Użytkowanie wnętrza według ilości:

a) izb mieszkalnych

2

b) innych pomieszczeń

13

c) piwnic

a) ogrody stylowe

b) sady i grunty uprawne

c) lasy

d) wody

e) inne

21. Stacja

Nazwa stacji

Odległość od stacji w km

a) kolejowa

W/M

b) autobusowa

W/M

22. Właściciel i jego adres

MRN w/m

8. Wyposażenie architektoniczne

15. Przeznaczenie pierwotne budynku

MIESZKALNE

16. Użytkowanie w latach ubiegłych

JW.

17. Użytkowanie obecne

MAGAZYN i JW.

18. Nadaje się do użycia na

19. Data, rodzaj i stopień zniszczeń i odbudowy

Data

O P I S

Zniszczenia %

Odbudowa %

VIII.1939 r.

XI.1939 r.

XII.1945 r.

X.1969

ST. 2000

23. Użytkownik i jego adres

P.S.P. I LOKATOROWA

24. Inwestor i jego adres

25. Rejestr zabytku Nr

rok..... miejsce przechowywania

26. Nazwa księgi hipotecznej

27. Nr hipoteczny

28. Akta

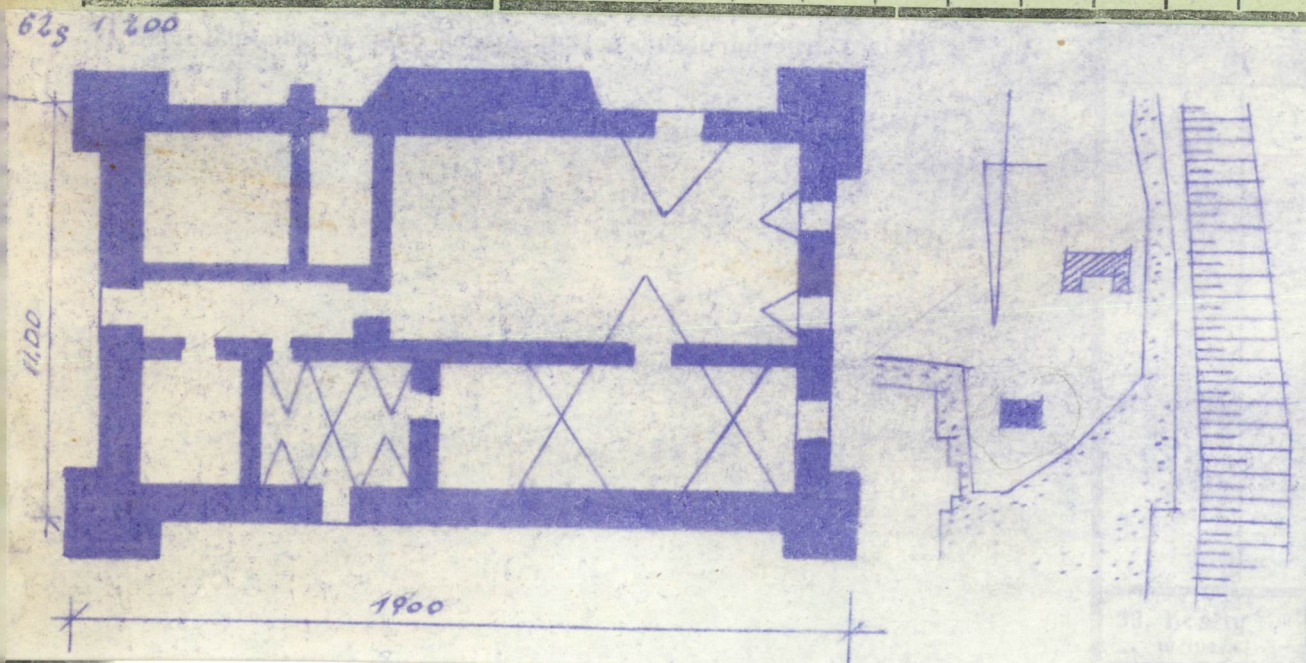
29. Fotografie

30. Inwentaryzacja pomiarowa

10. Udostępnienie



Z Y X W V U T S R P O N M L K J I H G F E D C B A Nr



Uwagi różne

K o s z t  
tys. zł

36. Wypełnił dnia

X.1959 PODPIS NIECZYTELNY

37. Sprawdził dnia

X.1969 J. SULEK