

Nr

111

A B C D E F G H I J K L M N O P R S T U V W X Y Z

1. Obiekt zabytkowy

Dworek Karpinskih ul. Browarna nr 9

3. Wiek

XVIII/XIX

4. Styl

5. Kubatura m³

1600

6. Powierzchnia w m²

a) zabytkowa: 400 b) użytkowa: 400

11. Ilość budynków

1

14. Grunty należące do zabytku:

ha

12. Ilość kondygnacji

2

a) ogrody stylowe

.

13. Użytkowanie wnętrza według ilości:

b) sady i grunty uprawne

.

a) izb mieszkalnych

c) lasy

.

b) innych pomieszczeń

d) wody

.

c) piwnic

e) inne

.

8. Wyposażenie architektoniczne

15. Przeznaczenie pierwotne budynku

MIESZKALNA

16. Użytkowanie w latach ubiegłych

JW.

17. Użytkowanie obecne

JW.

18. Nadaje się do użycia na

19. Data, rodzaj i stopień zniszczeń i odbudowy

Data

O P I S

Zniszczenia
%Odbu-
dowa
%

VIII.1939 r.

XI.1939 r.

XII.1945 r.

X.1969

ST. SREMI

2. Miejscowość

SANDOMIERZ

miasto

20. Przynależność administracyjna

a) województwo

KIELCE

b) powiat

SANDOMIERZ

c) gmina

21. Stacja

Nazwa stacji

Odległość
od stacji
w km

a) kolejowa

W/M

b) autobusowa

W/M

22. Właściciel i jego adres

23. Użytkownik i jego adres

LOKATORDY

24. Inwestor i jego adres

25. Rejestr zabytku Nr

rok..... miejsce przechowywania

26. Nazwa księgi hipotecznej

27. Nr hipo-
teczny

28. Akta

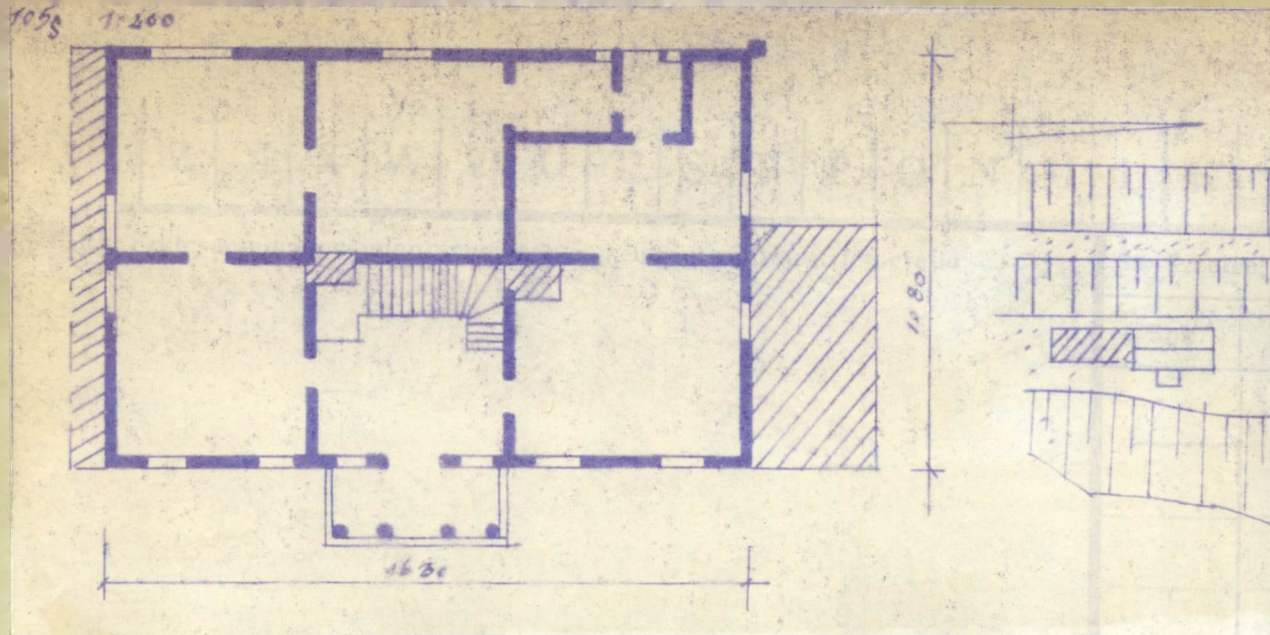
29. Fotografie

30. Inwentaryzacja pomiarowa

10. Udostępnienie

9. Autorzy i data budowy i przebudowy

WZNIOSIONY W XVIII/XIX



Nr

K o s z t
tys. zł



pekcje

36. Wypełnił dnia

X.1959 PODDYS NIEODKTYW.

37. Sprawdził dnia

X.1969 J. SWIEK