

Nr

A B C D E F G H I J K L M N O P R S T U V W X Y Z

1. Obiekt zabytkowy

BRAMA OPATOWSKA

2. Miejscowość

SANDOMIERZ

miasto

3. Wiek

ok. XIV/XVI

4. Styl

GOTYK

5. Kubatura m³6. Powierzchnia w m²

a) zabytkowa:

b) użytkowa:

20. Przynależność administracyjna

a) województwo

b) powiat

c) gmina

KIELCE

SANDOMIERZ

21. Stacja

Nazwa stacji

Odległość
od stacji
w km

a) kolejowa

b) autobusowa

W/M

W/M

22. Właściciel i jego adres

MRN.

23. Użytkownik i jego adres

JW

24. Inwestor i jego adres

25. Rejestr zabytku Nr

22

rok 1977

miejsce przechowywania

26. Nazwa księgi hipotecznej

27. Nr hipoteczny

28. Akta

29. Fotografie

30. Inwentaryzacja pomiarowa

7. Materiał
budowlany

Przed zniszczeniem

Po odbudowie

a) ściany

b) sklepienia

c) stropy

d) wiązania
dachu

e) krycie dachu

cegła

.

drewno

JW

11. Ilość budynków

1

12. Ilość kondygnacji

6

13. Użytkowanie wnętrza
według ilości:

a) izb mieszkalnych

b) innych pomieszczeń

c) piwnic

a) ogrody stylowe

b) sady i grunty uprawne

c) lasy

d) wody

e) inne

8. Wyposażenie architektoniczne

15. Przeznaczenie pierwotne budynku

OBRONA

16. Użytkowanie w latach ubiegłych

NIEUŻYTKOW

17. Użytkowanie obecne

JW

18. Nadaje się do użycia na

19. Data, rodzaj i stopień zniszczeń i odbudowy

Data

O P I S

Zniszczenia
%Odbudowa
%

VIII.1939 r.

XI.1939 r.

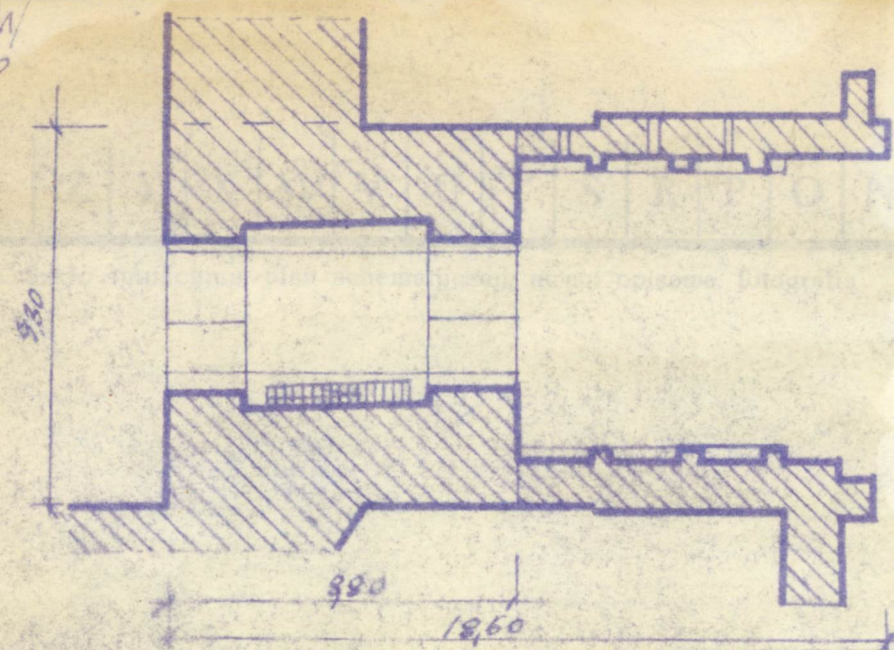
XII.1945 r.

X.1969

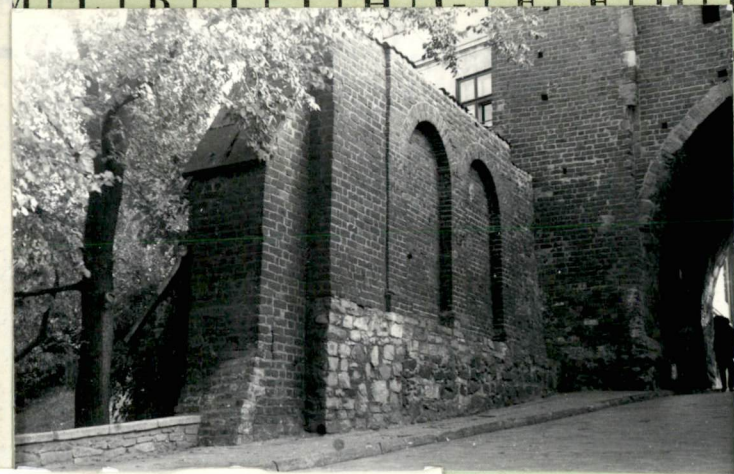
ST. DIBRY

10. Udostępnienie

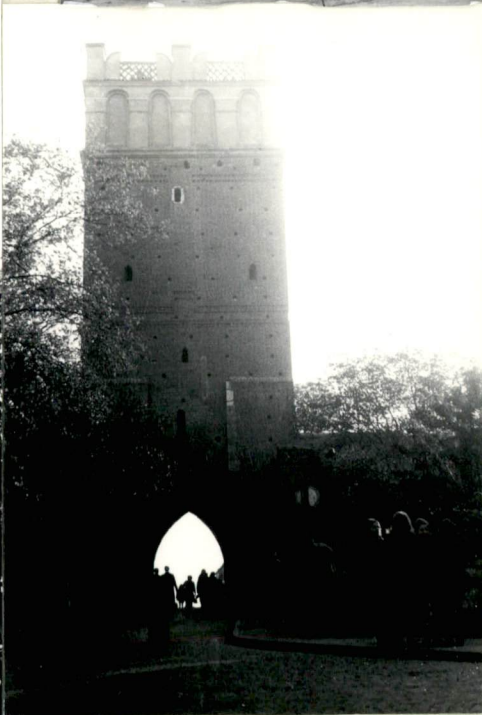
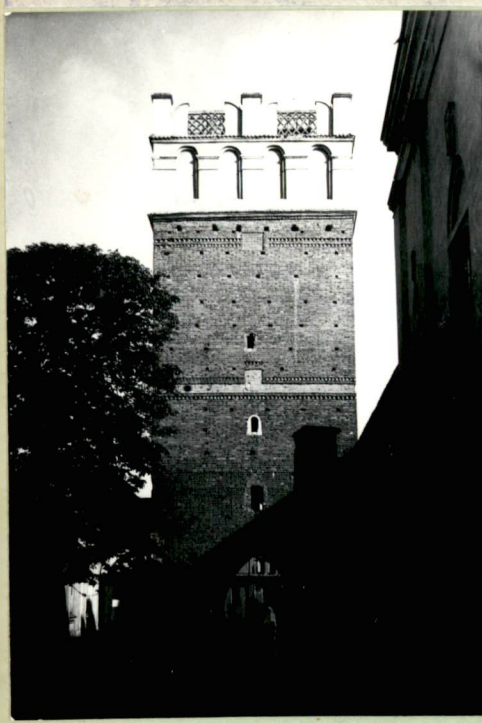
125/M/
1:300



M | I | K | L | I | H | C | E | F | D | C | B | A | Nr



prac	K o s z t tys. zł



Rzeczywiste

34. Inspekcje

36. Wypełnił dnia
X.1959 PODPIS NIEZAWISNY

37. Sprawdził dnia
X.1969 J. SULEK