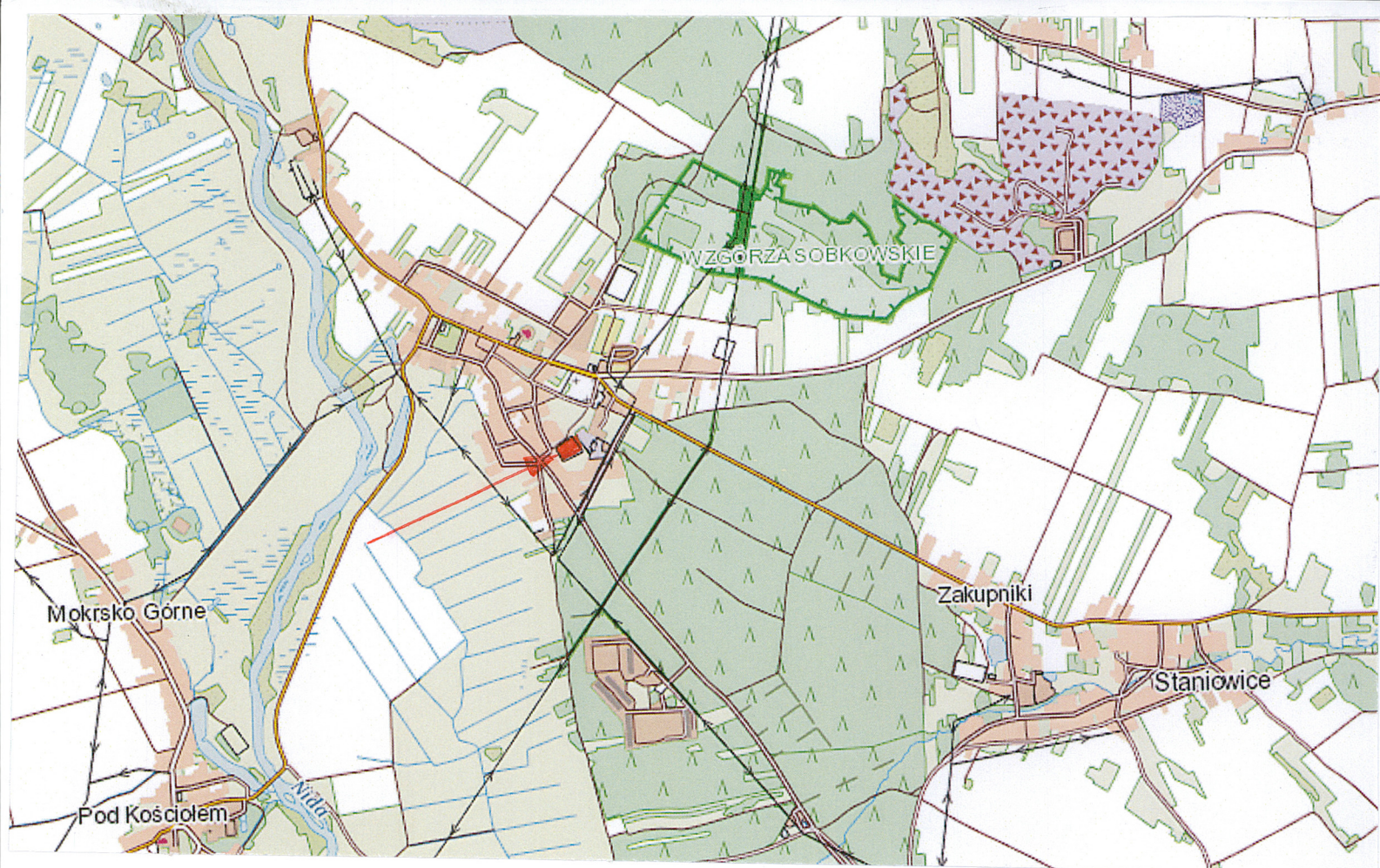


1. Miejscowość SOBKÓW		KARTA CMENTARZA		NR 191783
2. Przynależność administracyjna Województwo ŚWIĘTOKRZYSKIE Powiat JĘDRZEJOWSKI Gmina SOBKÓW		7. Nazwa (ew. nazwa dawna) żydowski	14. Najstarszy istniejący nagrobek (data) Nagrobki od 1795 r.	15. Groby o znaczeniu historycznym lub osób szczególnie zasłużonych ślady po dwóch ohelach.
3. Adres 28-305 Sobków ul. Piaskowa		8. Cmentarz: Dawny <input checked="" type="checkbox"/> Tak Nowy (po 1945 r.) <input type="checkbox"/>	16. Istniejąca dokumentacja i miejsce jej przechowywania Nie odnaleziono.	
4. Współrzędne geograficzne N 50° 41' 44" E 20° 27' 30"		9. Czas powstania przed 1795	Plan aktualny Kopia mapy ewid. gruntów obręb Sobków, skala 1:5000 - Starostwo Powiatowe w Jędrzejowie. Plan dawny Nie odnaleziono.	
5. Poprzednie nazwy miejscowości		10. Przynależność wyznaniowa Obecna - żydowska Dawna - żydowska		
6. (Nie) czynny Nieczynny Brak decyzji o zamknięciu. ew. podstawy zamknięcia		11. Powierzchnia Ogólna - <input type="text" value="0,53 ha"/> Wolna - <input type="text"/>	17. Inne materiały archiwalne AP w Kielcach: Akta USC Okręgu Bóżniczego Sobków z l. 1887-1908, 1910-1912, 1915-1925, 1930, 1934-1935, 1937, 1941. Penkalla A.: Karta cmentarza żydowskiego w Sobkowie, Kielce 1987.	
12. Położenie cmentarza Cmentarz położony jest w południowo-wschodniej części miejscowości, u zbiegu ulic Piaskowej i Krzywej. Działka nr ew. 154. KW - XXXXXXXXXX		18. Bibliografia Burchard P.: Pamiątki i zabytki kultury żydowskiej w Polsce. Warszawa 1990. Penkalla A.: Żydowskie ślady w województwie kieleckim i radomskim, Radom 1992.		
13. Uwagi użytkownika				



SOBKÓW

CMENTARZ ŻYDOWSKI

Utwardzony plac

Działka nr. 154

Tarnina

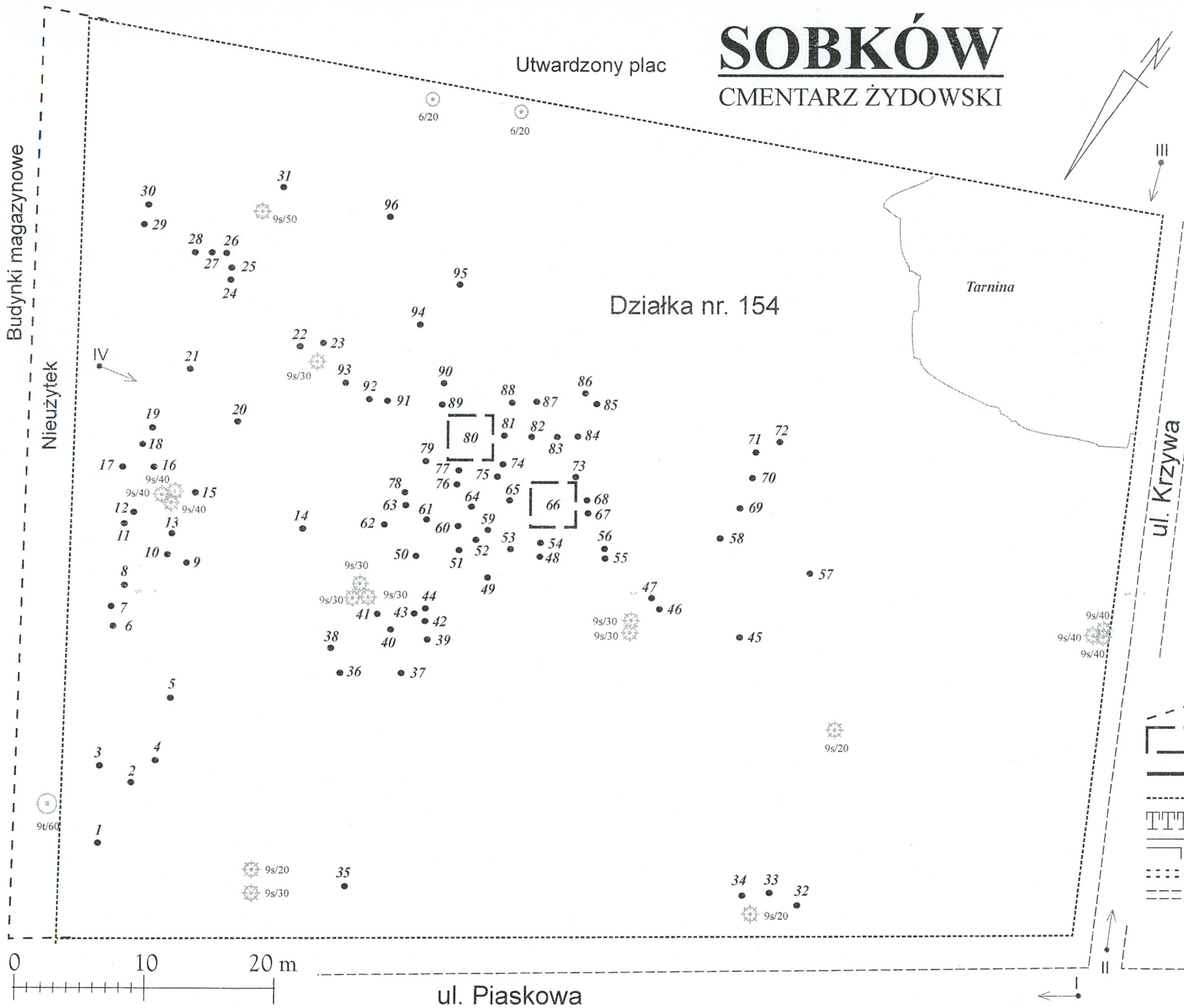
ul. Krzywa

Siedliska

ul. Piaskowa

Budynki magazynowe

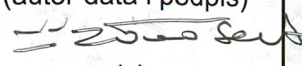
Nieuzytek



LEGENDA

- pierwotna granica cment.
- miejsca i pozostałości po budynkach
- ogrodzenie trwałe cegła, kamień
- brak ogrodzenia
- skarpy
- drogi dawne dobrze zachowane
- ślady dróg, drogi polne, ścieżki
- drogi założone współcześnie
- Oznaczenia gatunków drzew**
- 6 brzoza
- 9s sosna

Z. Sabat 2020

21. ELEMENTY CMENTARZA		Czy istnieją?	ILOŚĆ					26. Charakter rozplanowania cmentarza Na planie trapezu bez alejek i podziału na kwatery.	
			Do XVIII w.	1 poł. XIX w.	2 poł. XIX w.	1 poł. XX w. (do 1945 r.)	Po 2 poł. XX w.		XXI w. (Data)
Ogrodzenie		TAK			1			27. Czytelność układu cmentarza - całość tak - kwater nie - nagrobków i mogił tak	
Brama (-y)		NIE							
Kościół cmentarny		NIE							
Kaplica (-e), ohel		NIE							
Grobowce		NIE							
Nagrobki:	Wolnostojące	TAK		X	X	X	X	28. Ogólny stan zachowania cmentarza (nagrobków) Macewy zaniedbane, uszkodzone lub zniszczone, zarośnięte chwastami i krzewami.	
	Przyściennie	NIE							
	Płyty	NIE							
Mogily		NIE						29. Istniejące zagrożenia Zarastanie dziko rosnącymi krzewami.	
Inne elementy		NIE							
22. Formy ochrony Cmentarz wpisany do rejestru zabytków woj. świętokrzyskiego pod nr. A.160.									
23. STARODRZEW		Ilość	Ø pnia w cm	Stan zdrowotny					30. Wnioski w zakresie prac: - porządkowych systematyczne koszenie terenu cmentarza. - remontowych - - konserwatorskich -
1. Lipa									
2. Jesion									
3. Kasztanowiec									
4. Żywotnik (tuja)									
5. Świerk									
6. Brzoza									
7. Robinia akacyjowa									
8. Dąb									
9 s Sosna									
24. Zarejestrowane pomniki przyrody, aleje - brak									31. Wnioski w zakresie niezbędnej dokumentacji: - poszczególnych nagrobków wykonanie kart wybranych nagrobków - inwentaryzacji cmentarza nie - studium historycznego nie - ewentualnie dokumentacji projektowej nie
25. Ogólny stan zachowania zieleni na cmentarzu Teren cmentarza porastają drzewa (sosny i brzozy) oraz wysoka trawa.				32. Uwagi Liczba załączników - 9.					
23. Opracowanie karty ewidencyjnej (autor data i podpis) Zdzisław Sabat 2020-10  podpis									

SOBKÓW
gm. Sobków, pow. jędrzejowski
CMENTARZ ŻYDOWSKI

WYKAZ NAGROBKÓW

Zawiera wykaz macew na cmentarzu żydowskim z podaniem numeru lokalizacji.

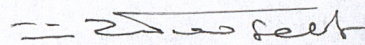
	Lokalizacja
MACEWA ułamana przy ziemi.	1
MACEWA ułamana przy ziemi.	2
MACEWA ułamana przy ziemi.	3
MACEWA zwieńczona ostrym łukiem, ze słabo widoczną inskrypcją.	4
MACEWA z uszakami i słabo widoczną płaskorzeźbą.	5
MACEWA zwieńczona ostrym łukiem, ze słabo widoczną inskrypcją.	6
MACEWA ułamana przy ziemi.	7
MACEWA ułamana przy ziemi.	8
MACEWA ułamana przy ziemi.	9
MACEWA nieforemna bez śladów inskrypcji.	10
MACEWA ułamana przy ziemi.	11
MACEWA ułamana przy ziemi.	12
MACEWA ułamana przy ziemi.	13
MACEWA zaokrąglona z nieczytelną inskrypcją.	14
MACEWA z Koroną Tory i trzema sercami, obalona.	15
MACEWA ułamana przy ziemi.	16
MACEWA ułamana przy ziemi.	17
MACEWA z uszakami i słabo widoczną płaskorzeźbą, obalona.	18
MACEWA zwieńczona półkoliście, obalona ze słabo czytelną inskrypcją.	19
MACEWA ułamana przy ziemi.	20
MACEWA ułamana skośnie.	21
MACEWA kohena, półokrągła z wcięciami, elipsą i obwódką.	22
MACEWA zwieńczona półkoliście z obwódką i nieczytelną inskrypcją.	23
MACEWA ułamana przy ziemi.	24
MACEWA z utraconymi uszakami, leżąca na boku.	25
MACEWA zwieńczona półkoliście, ze słabo czytelną inskrypcją.	26
MACEWA zwieńczona półkoliście z obwódką, słabo widoczna inskrypcja.	27
MACEWA ułamana ze słabo czytelną inskrypcją.	28
MACEWA ułamana przy ziemi.	29
MACEWA zwieńczona półkoliście, z nieczytelną inskrypcją.	30
MACEWA ułamana przy ziemi.	31
MACEWA ułamana przy ziemi.	32
MACEWA ułamana przy ziemi.	33
MACEWA zwieńczona półkoliście z obwódką i nieczytelną inskrypcją.	34
MACEWA ułamana skośnie.	35
MACEWA z trójkątnym zwieńczeniem, utraconym wierzchołkiem i nieczytelną inskrypcją.	36

MACEWA zwieńczona półkoliście z wcięciami.	37
MACEWA ułamana skośnie z nieczytelnym napisem.	38
MACEWA z wklęsło-wypukłym zwieńczeniem, aron ha-kodesz i obwódka.	39
MACEWA zaokrąglona z PN ¹ .	40
MACEWA obalona z słabo czytelną inskrypcją.	41
MACEWA obalona z słabo czytelną inskrypcją.	42
MACEWA zwieńczona półkoliście, obalona na część inskrypcyjną.	43
MACEWA zwieńczona półkoliście z wcięciami i elipsą. Inskrypcja nieczytelna.	44
GÓRNY fragment zaokrąglonej macewy z nieczytelnym napisem.	45
MACEWA ułamana ze śladami inskrypcji.	46
MACEWA zwieńczona półkoliście ze słabo widoczną płaskorzeźbą, uszkodzona.	47
MACEWA zwieńczona półkoliście, obalona na część inskrypcyjną.	48
MACEWA zwieńczona półkoliście, obalona z nieczytelną inskrypcją.	49
MACEWA ułamana przy ziemi.	50
MACEWA prostokątna, obalona na część inskrypcyjną.	51
MACEWA ułamana przy ziemi.	52
MACEWA ułamana skośnie.	53
MACEWA zwieńczona półkoliście, obalona z nieczytelną inskrypcją.	54
MACEWA zwieńczona półkoliście, obalona z nieczytelną inskrypcją.	55
MACEWA zwieńczona ostrym łukiem, z trójramiennym świecznikiem.	56
MACEWA z obwódką, uszkodzona.	57
MACEWA prostokątna, utracona u góry.	58
MACEWA z obwódką i elipsą, uszkodzona i obalona.	59
MACEWA ułamana przy ziemi.	60
MACEWA ułamana przy ziemi.	61
MACEWA ułamana przy ziemi.	62
MACEWA ułamana, ze śladami inskrypcji.	63
MACEWA poutrącana z trzech stron.	64
MACEWA ułamana skośnie.	65
POZOSTAŁOŚCI ohela 1.	66
TRZY macewy, obalone.	67
MACEWA ułamana skośnie.	68
MACEWA ułamana skośnie.	69
MACEWA ułamana przy ziemi.	70
MACEWA ułamana przy ziemi.	71
GÓRNY fragment zaokrąglonej macewy z nieczytelnym napisem.	72
MACEWA ułamana bez inskrypcji.	73
MACEWA z trójkątnym zwieńczeniem, obalona, nieczytelna.	74
MACEWA obalona na część inskrypcyjną.	75
MACEWA zaokrąglona u góry.	76
MACEWA z wklęsło-wypukłym zwieńczeniem i PN.	77
MACEWA utracona poziomo z nieczytelnym napisem.	78
MACEWA ułamana przy ziemi.	79
POZOSTAŁOŚCI ohela 2.	80
MACEWA zwieńczona półkoliście z nieczytelnym napisem.	81
MACEWA ułamana przy ziemi.	82
MACEWA ułamana skośnie.	83
MACEWA ułamana z uszkodzonym napisem.	84
MACEWA ułamana ze słabo czytelnym napisem.	85
MACEWA ułamana przy ziemi.	86

¹ PN odpowiada katolickiemu Ś.P.

Załącznik nr 2

MACEWA ułamana ze słabo czytelnym napisem.	87
MACEWA ułamana bez napisu.	88
MACEWA ułamana przy ziemi.	89
MACEWA zaokrąglona z aron ha-kodesz, obalona.	90
MACEWA obalona na część inskrypcyjną.	91
MACEWA ułamana skośnie.	92
MACEWA ułamana przy ziemi.	93
MACEWA połamana bez śladów inskrypcji.	94
MACEWA ułamana przy ziemi.	95
MACEWA ułamana przy ziemi.	96



Zdzisław Sabat

II. WYKAZ ZDJĘĆ

- I Granica cmentarza żydowskiego od strony ul. Piaskowej.
- II Południowo-zachodnia granica cmentarza.
- III Odsłonięte pozostałości kamiennego ogrodzenia od strony południowej.
- IV Widok cmentarza od strony wschodniej.

NAGROBKI

Lokalizacja

- | | |
|---|----|
| 1. MACEWA zwieńczona ostrym łukiem, ze słabo widoczną inskrypcją. | 4 |
| 2. MACEWA z uszakami i słabo widoczną płaskorzeźbą. | 5 |
| 3. MACEWA zaokrąglona z nieczytelną inskrypcją. | 14 |
| 4. MACEWA z Koroną Tory i trzema sercami, obalona. | 15 |
| 5. MACEWA z uszakami i słabo widoczną płaskorzeźbą , obalona. | 18 |
| 6. MACEWA kohena, półokrągła z wcięciami, elipsą i obwódką. | 22 |
| 7. MACEWA z utraconymi uszakami, leżąca na boku. | 25 |
| 8. MACEWA zwieńczona półkoliście z obwódką, słabo widoczną inskrypcją. | 27 |
| 9. MACEWA zwieńczona półkoliście z obwódką i nieczytelną inskrypcją. | 34 |
| 10. MACEWA zwieńczona półkoliście z wcięciami. | 37 |
| 11. MACEWA z wklęsło-wypukłym zwieńczeniem, aron ha-kodesz i obwódką. | 39 |
| 12. MACEWA zaokrąglona z PN. | 40 |
| 13. MACEWA obalona z słabo czytelną inskrypcją. | 41 |
| 14. MACEWA zwieńczona półkoliście z wcięciami i elipsą. Inskrypcja nieczytelna. | 44 |
| 15. MACEWA zwieńczona ostrym łukiem, z trójramiennym świecznikiem. | 56 |
| 16. MACEWA prostokątna, utracona u góry. | 58 |
| 17. MACEWA z obwódką i elipsą, uszkodzona i obalona. | 59 |
| 18. POZOSTAŁOŚCI ohela 1. | 66 |
| 19. MACEWA z trójkątnym zwieńczeniem, obalona, nieczytelna. | 74 |
| 20. MACEWA zaokrąglona u góry. | 76 |
| 21. MACEWA z wklęsło-wypukłym zwieńczeniem i PN. | 77 |
| 22. POZOSTAŁOŚCI ohela 2. | 80 |
| 23. MACEWA zwieńczona półkoliście z nieczytelnym napisem. | 81 |
| 24. MACEWA zaokrąglona z aron ha-kodesz, obalona. | 90 |


Zdzisław Sabat

SOBKÓW

gm. Sobków, pow. jędrzejowski, woj. świętokrzyskie

Obiekt

CMENTARZ ŻYDOWSKI

Zawartość

DOKUMENTACJA FOTOGRAFICZNA

Załącznik nr

NR 4



I



II



III



IV



14



4



15



5



25



18



27



22

SOBKÓW

gm. Sobków, pow. jędrzejowski, woj. świętokrzyskie

Obiekt

CMENTARZ ŻYDOWSKI

Zawartość

DOKUMENTACJA FOTOGRAFICZNA

Załącznik nr

NR 5



39



34



40



37



56



41



58



44

SOBKÓW

gm. Sobków, pow. jędrzejowski, woj. świętokrzyskie

Obiekt

CMENTARZ ŻYDOWSKI

Zawartość

DOKUMENTACJA FOTOGRAFICZNA

Załącznik nr
NR 6



44



59



76



66



81



77



90



80

SOBKÓW
gm. Sobków, pow. jędrzejowski, woj. świętokrzyskie

Obiekt

CMENTARZ ŻYDOWSKI

Zawartość

DOKUMENTACJA FOTOGRAFICZNA

Załącznik nr

NR 7

KOPIA MAPY EWIDENCJI GRUNTÓW

Województwo Świętokrzyskie
POWIAT JĘDRZEJOWSKI

Gmina: SOBKÓW

Miejscowość: SOBKÓW

Nr arkusza mapy:

Skala: 1 : 5000

Poświadczam się zgodność niniejszej kopii z treścią
materiału państwowego zasobu geodezyjnego
i kartograficznego

Organ prowadzący
państwowy zasób geodezyjny
i kartograficzny

STAROSTA
JĘDRZEJOWSKI

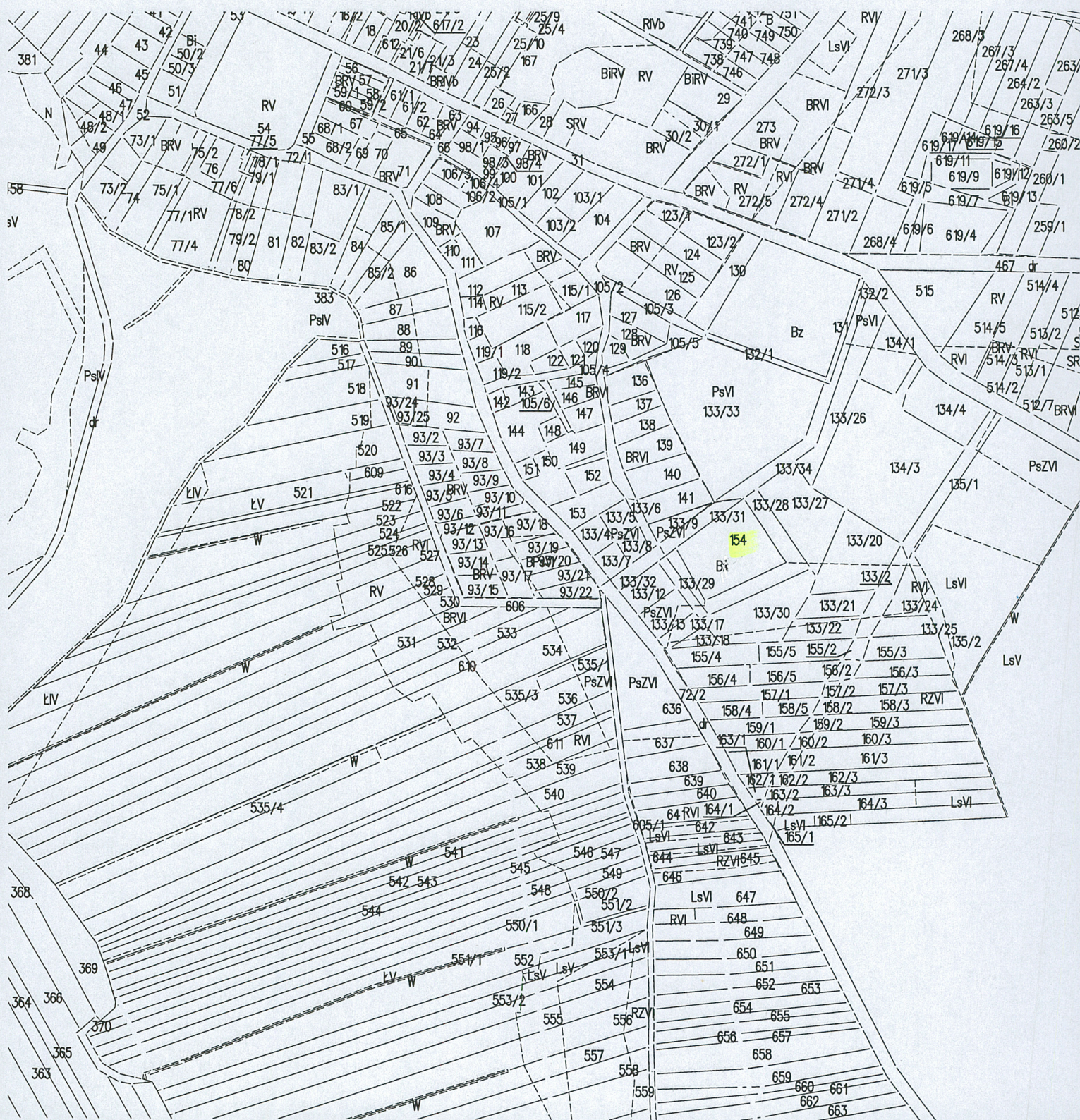
Nazwa materiału zasobu: MAPA EWIDENCYJNA

Identyfikator ewidencyjny
materiału zasobu: P.2602.1998.1184

Data wykonania kopii: 2020-08-31

Imię, nazwisko i podpis
osoby reprezentującej organ: z up. Starosty Jędrzejowskiego
Kalisz

inspektor
mgr inż. Anna Kalisz



STAROSTWO POWIATOWE w JĘDRZEJOWIE

Wydział Geodezji, Kartografii i Katastru

ul. Armii Krajowej 9, 28-300 Jędrzejów

GKK.6621.3372.2020

Województwo : Świętokrzyskie

Powiat : Jędrzejowski

Jednostka ewidencyjna : 260208_2 SOBKÓW

Obręb : 18 SOBKÓW

UPROSZCZONY WYPIS Z REJESTRU GRUNTÓW

z dnia: 31.08.2020

Jednostka rejestrowa : G.304

Lp	Podmiot ewidencyjny	Charakter własności / władania	Udział
1	SKARB PAŃSTWA	Własność	1/1

Nr działki	Ark.	Położenie działki	Opis użytku	Oznaczenie użytków i konturów klasyfikac.	Pow. użytku [ha]	Pow. działki [ha]	Nr KW lub oznaczenie innych dokumentów
154	1	SOBKÓW	inne tereny zabudowane	Bi	0.5300	0.5300	K11J/00063983/8 PS NS 438/66
Id działki: 260208_2.0018.154		Wartość w tys. zł		Rejestr zabytków :		Rejon statystyczny :	

Razem powierzchnia działek :

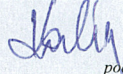
0.5300 ha

Słownie : pięć tysięcy trzysta m. kwadr.

Wypis zawiera dane według stanu na dzień : 31.08.2020


Sporządzono dnia: 31.08.2020

Sporządził : Anna Kalisz


 podpis

31.08.2020

Z up. Starosty Jędrzejowskiego


 podpis i pieczęć
 mgr Dorota Dziopa