

Nr

A B C D E F G H I J K L M N O P R S T U V W X Y Z

1. Obiekt zabytkowy

KOŚCIÓŁ PAR. P.W. NAWIEDZENIA N.P. MARI.

2. Miejscowość

gm. STUPIA JEDRZ.
OBIECHÓW

3. Wiek

XVIII

4. Styl

BAROK

5. Kubatura m³

2000

6. Powierzchnia w m²

a) zabytkowa:

b) użytkowa:

300

7. Materiał
budowlanyPrzed znisz-
czeniemPo
odbudowie

11. Ilość budynków

1

14. Grunty należące do zabytku:

ha

20. Przynależność administracyjna

a) województwo

KIELCE

b) powiat

JĘDRZEJÓW

c) gmina

OBIECHÓW

21. Stacja

Nazwa stacji

Odległość
od stacji
w km

a) kolejowa

SĘDZISZÓW

16

b) autobusowa

w/m

22. Właściciel i jego adres

PARAFIA RYM. - KAT. - w/m

23. Użytkownik i jego adres

j.w.

24. Inwestor i jego adres

8. Wyposażenie architektoniczne

PILASTRY Z KAPITELAMI O
MOTYWACH ROŚLINNYCH.

PORTAL ROKOKOWY 3C.W. XVIII.W.

15. Przeznaczenie pierwotne budynku

KOŚCIÓŁ

16. Użytkowanie w latach ubiegłych

17. Użytkowanie obecne

- II -

18. Nadaje się do użycia na

9. Autorzy i data budowy i przebudowy

WZNIESIONY 1763

ODNOWIONY 1890

19. Data, rodzaj i stopień zniszczeń i odbudowy

Data

O P I S

Znisz-
czenia
%Odbu-
dowa
%

VIII.1939 r.

XI.1939 r.

XII.1945 r.

VIII.1967

STAN: DOBRY

10. Udostępnienie

ZA ZUODĄ UŻYTKOWNIKA

25. Rejestr zabytku Nr.....

rok..... miejsce przechowywania

26. Nazwa księgi hipotecznej

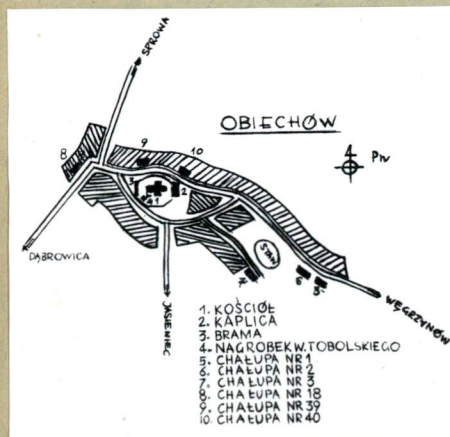
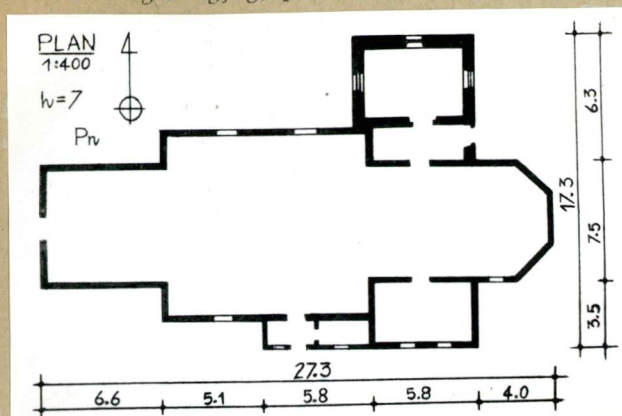
27. Nr hipo-
teczny

28. Akta

29. Fotografie

30. Inwentaryzacja pomiarowa

31. Szkic sytuacyjny, plan schematyczny, uwagi opisowe, fotografia



ORIENTOWANY. DREWNIANY, KONSTRUKCJI ZRĘBOWEJ, STALOWANY. JEDNONAWOWY, Z WĘZSZYM I NIŻSZYM PREZBITERIUM ZAMKNIĘTYM TRÓJBOJNIE. PRZY NIM OD P.D. KAPLICA (d. ZAKRYSTIA) I OD P.N. NOWA MUROWANA ZAKRYSTIA. PRZY NAWIE ODZACH. DWUKONDYGNACJOWA WIEŻA Z KRUCHTĄ W PRZY ZIEMI; OD P.D. NOWA KRUCHTA. WEWNĄTRZ POZORNE SKŁEPIENIA ZWIERCIA DLANE. DACHY DWUSPADOWE

32. Przebieg prac konserwatorskich

Rok	Wyszczególnienie prac	K o s z t tys. zł

33. Koszty
w tys. zł

Przewidywane

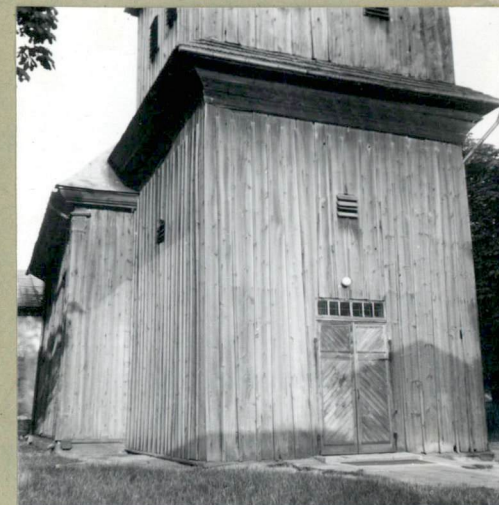
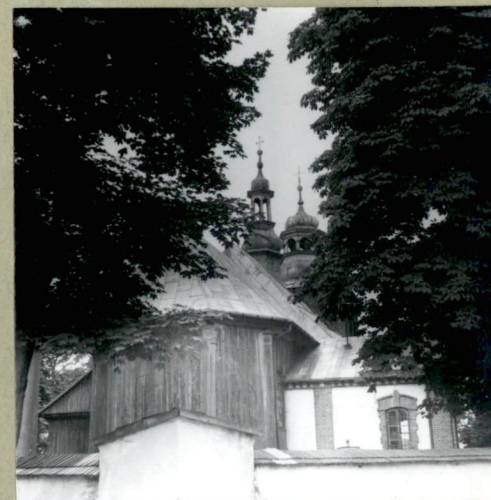
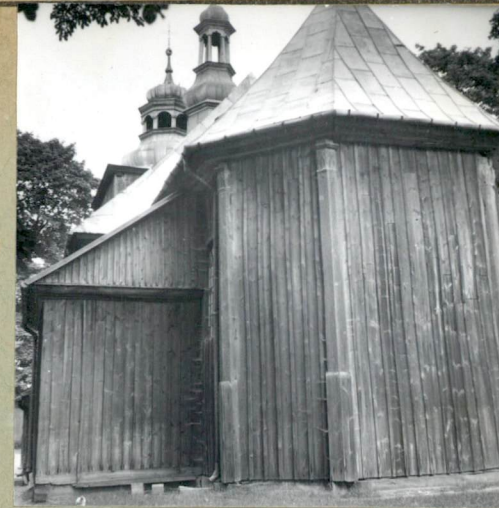
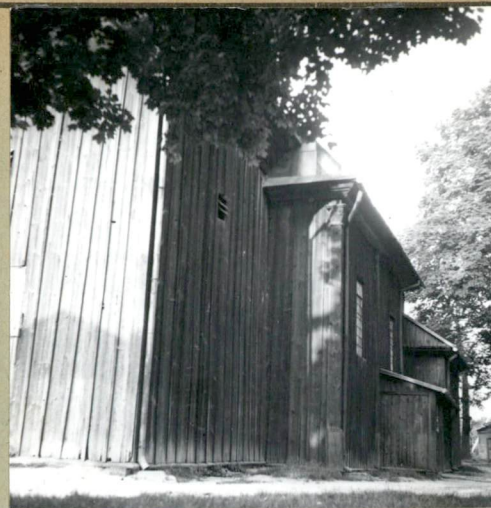
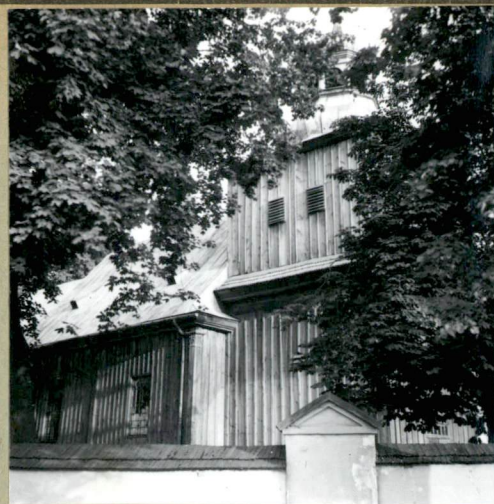
Rzeczywiste

34. Inspekcje

35. Uwagi różne

36. Wypełnił dnia VIII. 1959
PODPIS NIECZYTELNY

37. Sprawdził dnia VIII. 1967
Poprawił
Przeписаł S.B. Gotlibow



26. ADNOTACJE

25. NR-Y NEGATYWÓW FOT,

27. WYPEŁNIŁ DNIA

PRZYJĄŁ DNIA