

Nr

A

B

C

D

E

F

G

H

I

J

K

L

M

N

O

P

R

S

T

U

V

W

X

Y

Z

1. Obiekt zabytkowy

DOM DEUGOSZA

Mansjonaria

2. Miejscowość

SANDOMIERZ

miasto

3. Wiek

XV

4. Styl

GOTYK

5. Kubatura m³

3750

6. Powierzchnia w m²

a) zabytkowa:

b) użytkowa: 750

7. Materiał budowlany

Przed zniszczeniem

Po odbudowie

11. Ilość budynków

1

14. Grunty należące do zabytku:

ha

20. Przynależność administracyjna

a) województwo

KIELCE

b) powiat

SANDOMIERZ

c) gmina

a) ściany

cegła

b) sklepienia

jw.

c) stropy

drewno

d) wiązania dachu

jw.

e) krycie dachu

dachówka

12. Ilość kondygnacji

2

13. Użytkowanie wnętrza według ilości:

a) izb mieszkalnych

3

b) innych pomieszczeń

10

c) piwnic

a) ogrody stylowe

b) sady i grunty uprawne

c) lasy

d) wody

e) inne

21. Stacja

Nazwa stacji

Odległość od stacji w km

a) kolejowa

w/m

b) autobusowa

w/m

22. Właściciel i jego adres

KURIA BISKUPIA

8. Wyposażenie architektoniczne

TABLICA z DATA 1476
NA TRAGAZU DATA 1872

15. Przeznaczenie pierwotne budynku

MIESZKALNE

16. Użytkowanie w latach ubiegłych

jw.

17. Użytkowanie obecne

MUSEUM

18. Nadaje się do użycia na

9. Autorzy i data budowy i przebudowy

ZBUD. W 1476 Z FUNDACJI J. DEUGOSZA
ROZBUD. I REKONSTRUOWANY W 1936
ROZD. ARCH. J. MACZYŃSKIEGO

19. Data, rodzaj i stopień zniszczeń i odbudowy

Data

O P I S

Zniszczenia %

Odbudowa %

VIII.1939 r.

XI.1939 r.

XII.1945 r.

X.1969

ST. DOBRY

25. Rejestr zabytku Nr.....

rok..... miejsce przechowywania

26. Nazwa księgi hipotecznej

27. Nr hipoteczny

28. Akta

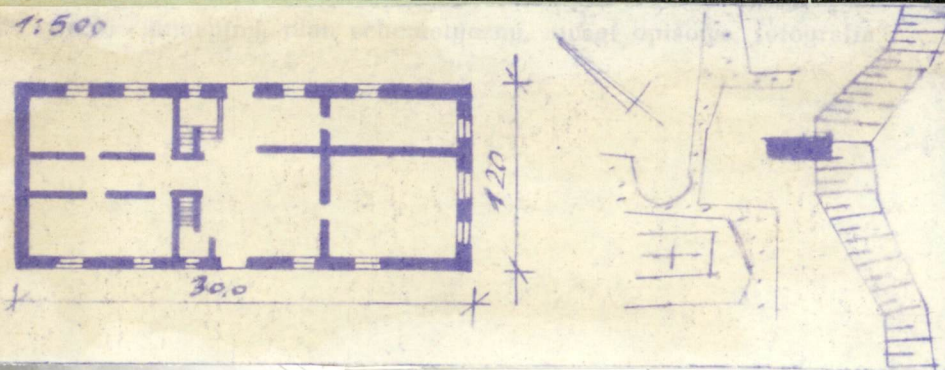
29. Fotografie

30. Inwentaryzacja pomiarowa

10. Udostępnienie

Z Y X W V U T S R P O N

41s 1:500



Nr

K o s z t
tys. zł

33. Koszty
w tys. zł

Przewidywane

Rzeczywiste

34. Inspekcje

35. Uwagi różne

36. Wypełnił dnia

27.X.1959 PODPIS NIEODYTELNY

37. Sprawdził dnia

X.1969 J. SUREK