

Nr

11

A

B

C

D

E

F

G

H

I

J

K

L

M

N

O

P

R

S

T

U

V

W

X

Y

Z

karobueski

1. ~~Obiekt~~ zabytkowy

KOLEGIUM GOSTOMIANVM

Kolegium Jezuitów

2. Miejscowość

SANDOMIERZ

miasto

3. Wiek

POZNY RENESANS

4. Styl

POC. XVII

5. Kubatura m³

17300

6. Powierzchnia w m²

a) zabytkowa: 2400 b) użytkowa: 2400

20. Przynależność administracyjna

a) województwo

KIEJSC

b) powiat

SANDOMIERZ

c) gmina

21. Stacja

Nazwa stacji

Odległość
od stacji
w km

a) kolejowa

W/M

b) autobusowa

W/M

22. Właściciel i jego adres

P.R.N.

23. Użytkownik i jego adres

SZKOŁA

24. Inwestor i jego adres

25. Rejestr zabytku Nr.....

rok..... miejsce przechowywania

26. Nazwa księgi hipotecznej

27. Nr hipo-
teczny

28. Akta

29. Fotografie

30. Inwentaryzacja pomiarowa

7. Materiał
budowlanyPrzed znisz-
czeniemPo
odbudowie

a) ściany

MVR

b) sklepienia

JW

c) stropy

DREW.

d) wiązania
dachu

JW

e) krycie dachu

11. Ilość budynków

1

12. Ilość kondygnacji

2+3

13. Użytkowanie wnętrza
według ilości:

a) izb mieszkalnych

b) innych pomieszczeń

c) piwnic

14. Grunty należące do zabytku:

ha

a) ogrody stylowe

b) sady i grunty uprawne

c) lasy

d) wody

e) inne

8. Wyposażenie architektoniczne

RENEZANSOWE

15. Przeznaczenie pierwotne budynku

SZKOŁA

16. Użytkowanie w latach ubiegłych

JW

17. Użytkowanie obecne

JW

18. Nadaje się do użycia na

19. Data, rodzaj i stopień zniszczeń i odbudowy

Data

O P I S

Znisz-
czenia
%Odbu-
dowa
%

VIII.1939 r.

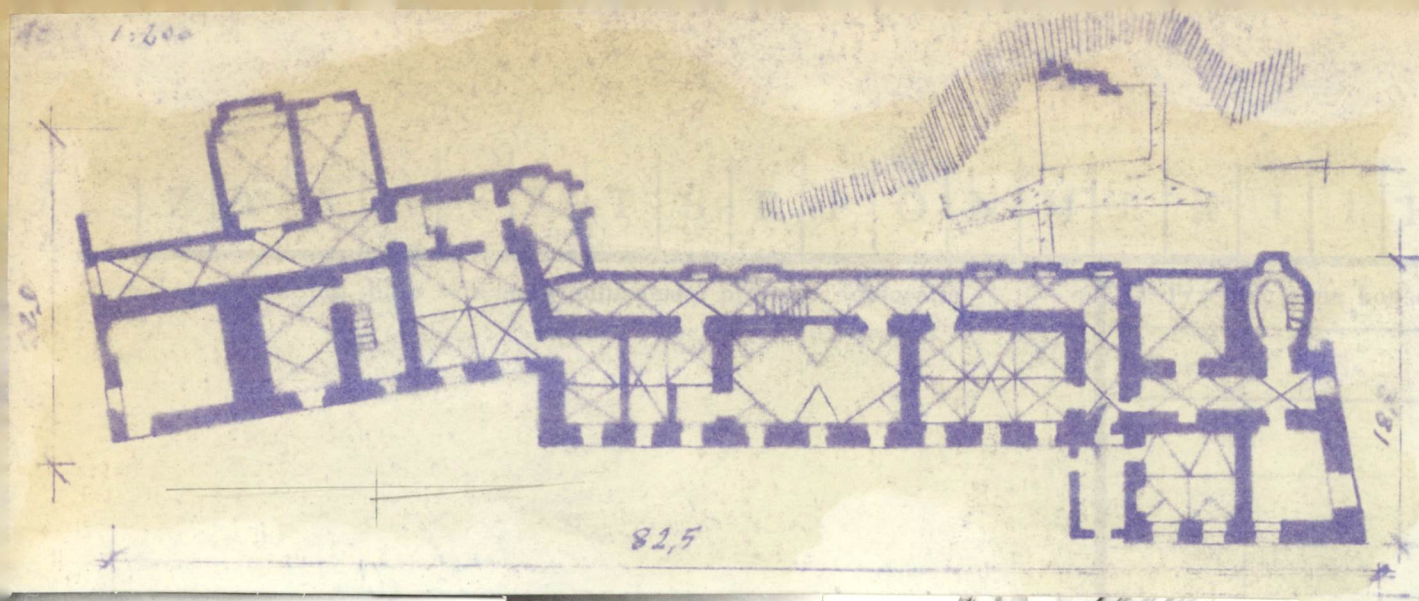
XI.1939 r.

XII.1945 r.

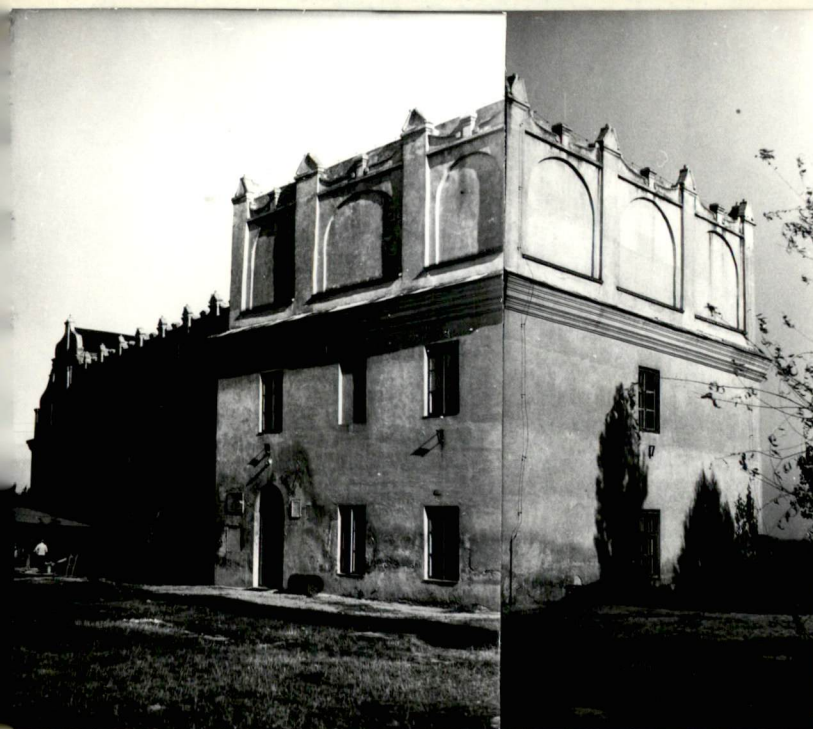
X.1969

ST. PREDNI

10. Udostępnienie



koszt
tys. zł



Przewidywane	Rzeczywiste

34. Inspekcje

inne uwagi różne

36. Wypełnił dnia
X-1956 PODPIS NIECZYTELNY

37. Sprawdził dnia
X-1969 J. SULEK