

OŚRODEK DOKUMENTACJI
ZABYTEKÓW w WARSZAWIE
KARTA EWIDENCYJNA ZABYTEKÓW
ARCHITEKTURY I BUDOWNICTWA

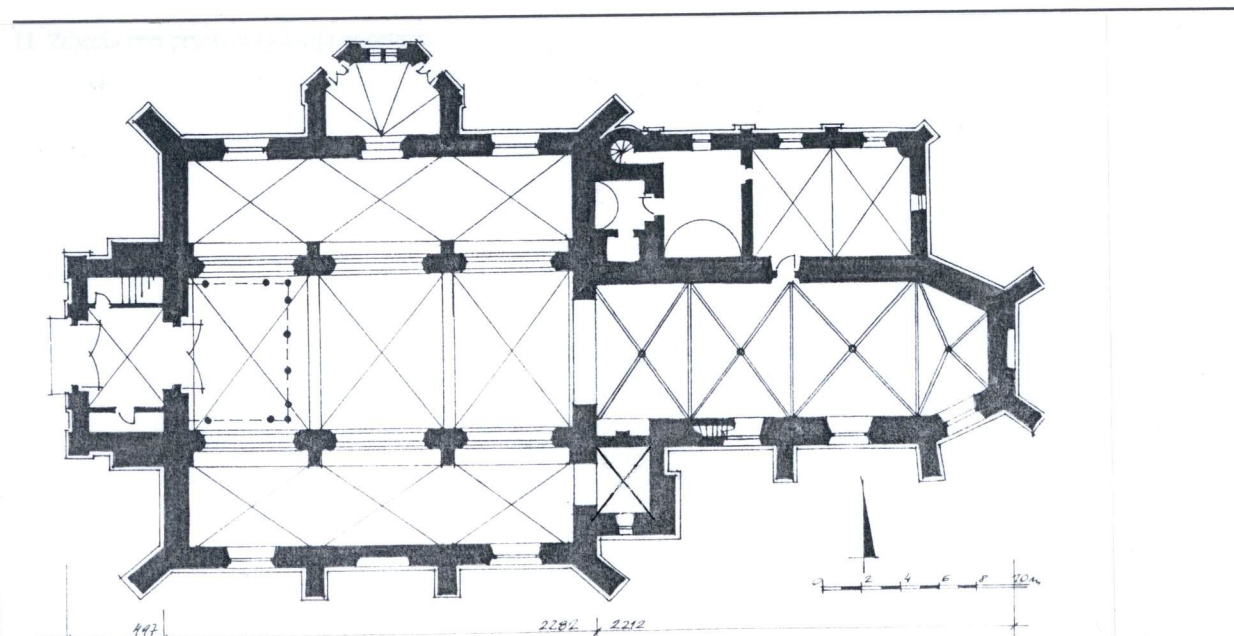
A B C D E F G H I J K L M N O P R S T U V W X Y Z

NR 2444
ŚWIĘTOKRZYSKIE

1. Obiekt 3441
KOŚCIÓŁ PARAFIALNY P.W. ŚW. JANA CHRZCICIELA

2. Czas powstania
XII/XIII, XV,
XVI, XVII, XIX

3. Miejscowość
S K A L B M I E R Z



4. Adres
Skalbierz
nr hipoteczny

5. Przynależność administracyjna
województwo kieleckie
gmina Skalbierz
pow. KAZIMIERZA WLL.

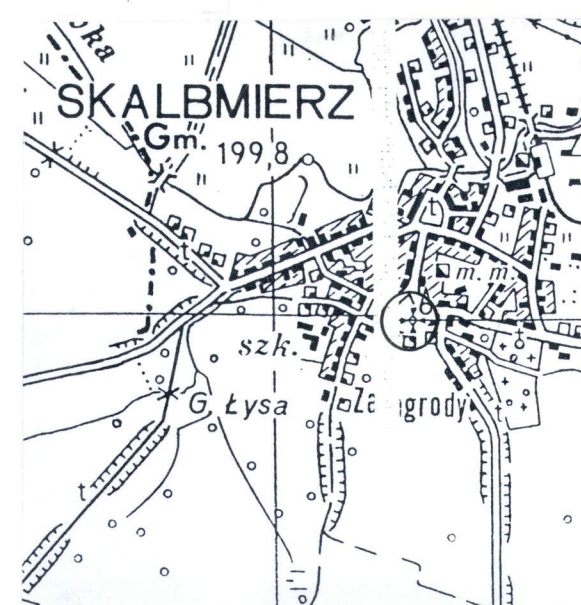
6. Poprzednie nazwy miejscowości

7. Przynależność administracyjna 1. VI. 1975 r.
województwo kieleckie
powiat Kazimierza Wielka

8. Właściciel i jego adres
Paraf. rzym.-kat.
p.w. Św. Jana Chrzcziciela
Skalbierz

9. Użytkownik i jego adres
J.W.

10. Rejestr zabytków
Nr 236 data 11.02.1967 r.



Gotycki

Zespół kościelny w centrum osady, między Rynkiem a ul. Partyzantów. Cmentarz przykościelny zbliżony kształtem do owalu. Kościół na środku cmentarza, orientowany. Cmentarz opasany od str. pd., wsch. i zach. kamiennym murem, od str. pn. ogrodzeniem ażurowym kamienno-żeliwnym ze starą, główną bramą na środku. Brama główna, nowa na osi fasady. Całość uzupełniają cztery bramki boczne. W "narożniku" pn.-wsch. dzwonnica, zwrócona frontem na zach.. Od zach. cmentarz graniczy z zieleniem (plac przedkościelny), od wsch. z ogródkiem warzywno-kwiatowym. Plebania przy ul. Partyzantów, na pd.-zach. od kościoła.

Murowany z kamienia. Partie romańskie (wieże), prezbiterium i kruchta zach., z regularnego ciosu. We wnętrzu pn. ściana prezbiterium obłożona nieregularnym kamieniem, pozostałe tynkowane. Posadzki z płyt kamiennych. Sklepienia: w nawach kolebkowo-krzyżowe z pierwotnymi żebrami przyściennymi, w prezbiterium krzyżowo-żebrowe, w zakrystii krzyżowo-żebrowe, w kruchcie zach. kolebka krzyżowa. W skarbczyku i składziku (obok zakrystii) kolebki. W kaplicy (przyziemie wieży pd.) krzyżowo-żebrowe, w kruchcie pn. półkopuła. Wieżba dachowa drewniana, stoczykowa, nad kruchtami krokwiowo-jętkowa. Dach kryty blachą miedzianą. Ramy okienne metalowe. Drzwi zewnętrzne żelazne, dwuskrzydłowe, zdobione romboidalnym pasowym wzorem, z liliami. Drzwi wewnętrzne żelazne, okute pasami tworzącymi kwadraty. Schody w pd. ścianie prezbiterium kamienne, na chór muzyczny żelazne, na wieżę drewniane, spiralne. Chór muzyczny drewniany, nadwieszony, na słupach.

Korpus nawowy na rzucie kwadratu, trójnawowy, trójprzęsłowy, z szerszą nawą główną. Prezbiterium nieco węższe od nawy głównej, wydłużone, zamknięte trójbocznie, trójprzęsłowe. Przy prezbiterium od str. pn. przybudówka szerokością równa nawie bocznej, podzielona na połowę. W niej we wsch. części zakrystia dwuprzęsłowa ze ścianą wsch. ustawioną pod lekkim skosem. W części zach., w partii wieżowej składzik, obok kręcone schody do kapitułarza. Między wieżą a zakrystią skarbczyk. W przyziemiu wieży pd. kaplica, prostokątna. Od zach. prostokątna kruchta z wydzielonymi przy ścianach bocznych schodami na chór oraz składzikiem. Od pn. na środku korpusu kruchta boczna, sześcioboczna.

Korpus nawowy z wydzielonymi nawami, nad którymi strzeliste dachy, nad nawą główną dach dwuspadowy, bocznymi pulpitowe. Naroża oraz ściany boczne ze szkar-
pami. Prezbiterium nieco niższe od nawy głównej kryje je dach, stosownie do
rzutu, pięciopółaciowy. Nad niższą od prezbiterium pn. przybudówką dach pulpi-
towy. Wieże w narożnikach między korpusem a prezbiterium, czterokondygnacyjne,
zwieńczone spiczastymi hełmami. Kruchta zach. niższa od naw bocznych z pul-
pitowym dachem. Kruchta pn. o połowę niższa od nawy, nakryta wieloboczną ko-
pułą z kolumnkową latarnią.

Nieotynkowane, wieże, prezbiterium oraz kruchty z ciosu. Przybudówka pn. ceglana, osadzona na kamiennym ciosowym cokole. c.d.opisu na wkł. nr 1.

<p>14. Kubatura</p> <p>ok. 9680 m³</p>	<p>15. Powierzchnia użytkowa</p> <p>640 m²</p>	<p>16. Przeznaczenie pierwotne</p> <p>kościół</p>	<p>17. Użytkowanie obecne</p> <p>kościół</p>
<p>18. Prace budowlane i konserwatorskie, ich przebieg i dokumentacja</p> <p>Patrz historia. Ostatnie prace remontowe, z lat 70-tych związane były z wymianą poddachów.</p>		<p>19. Stan zachowania (fundamenty, ściany zewnętrzne, ściany wewnętrzne, sklepienia, stropy, konstrukcje dachowe, pokrycie dachu, wyposażenie i instalacje)</p> <p>Ściany - dobre Sklepienia - dobre Posadzka - dobra Wieżba dachowa - dobra Pokrycie dachu - dobre Stolarka - dobra</p> <p>20. Najpilniejsze postulaty konserwatorskie</p> <p>Likwidacja zacieków w pn. nawie bocznej.</p>	

21. Akta archiwalne (rodzaj akt, numer i miejsce przechowania)

- Katalog Zabytków Sztuki w Polsce.pow.pińczowski,IS PAN W-wa 1957 r.,T-III.,z.9.,s.82-82.
- Fray E. - Skalbmierz.Studium historyczno-urbanistyczne do planu zagospodarowania przestrzennego, rkps 1959, PSOZ O/Kielce.
- Lalik T. - Pycha w kamień zakuta.Kościół palatynów Sieciecha i Skalbmira w Krakowie i Skalbmierzu - Mówią Wieki .10,1967 r.,nr 7,s. 33-37.
- Kotarbiński S.ks. - Historyczna wiadomość o kolegiacie skalbmierskiej(pamiętnik vel-nor.XVIII,1850.)
- Sobieszczański F.M. - Kościół parafialny w Skalbmierzu(tyg.ilustr.XI.1865)
- Sztuka Polska przedromańska i romańska do schyłku XIII w., pod red.Michała Walickiego,W-wa PAN.I. s.755.
- Tomkiewicz S.-Kolegiata Sw.Jana Chrzciciela w Skalbmierzu.Reszty romańskiej budowy.Spraw.Kom.Hist.Szt.9;1915 s.107-114.
- Zabytki architektury i budownictwa w Polsce,woj,kieleckie, ODZ W-wa 1995 r.,s-256.

23. Źródła ikonograficzne i fotografia (rodzaj, miejsca przechowania, sygnatury)

24. Uwagi różne

25. Opracował

tekst

mgr Jan Maraśkiewicz, 1998 r.

Imię, nazwisko, data, podpis

plany, rysunki

mgr Jan Maraśkiewicz 1998 r.

Imię, nazwisko, data, podpis

zdjęcia fotogr.

mgr Jan Maraśkiewicz 1998 r.

Imię, nazwisko, data, podpis

miejsce przechowania negatywów

PSOZ O/Kielce

Karta po wypełnieniu podlega ochronie na podstawie przepisów prawa autorskiego.

26. Adnotacje o inspekcjach, informacje o zmianach (daty, imiona i nazwiska wypełniających)

27. Załączniki

wkładka

1. Miejscowość

SKALBMIERZ

2. Obiekt (nazwa jak w karcie)

KOŚCIÓŁ

3. Zawartość wkładki (nazwa obiektu lub materiału uzupełniającego)

OPIS, FOTOGRAFIE

FASADA (zach.) – dwukondygnacyjna, trójosiowa, ze szkarpami – skośnymi narożnymi i prostymi, pięciostokowymi w linii podziałów międzynawowych. Szczyt nawy głównej dwukondygnacyjny, otynkowany z parą pilastrów podtrzymujących gzyms, po bokach obu kondygnacji uproszczone spływy wolutowe. Na osi półkoliście zamknięte okienko. Ściany naw bocznych bez podziałów. Między szkarpami międzynawowymi, w przyziemiu kruchta z pulpitem dachem. Nad nią półkoliście zamknięte okno w ciosowej opasce. Kruchta opilastrowana, zwieńczona mocno profilowanym i wyładowanym gzymsem, z zabkowaniem. Na osi otwór drzwiowy, pod gzymsem okno, między nimi pozostałości rzeźbiarskie późnorenansowego nagrobka. Otwory zamknięte półkoliście. Nagrobek – w arkadowej płycinie Ukrzyżowanie, ujętej po bokach pilastrami oraz konchami muszlowymi w których rzeźby świętych. Całość na gzymsie cokołowym, pilastry podtrzymują gzyms odcinkowy z trójkątnym przyczółkiem i parą kolejnych konch z rzeźbami świętych. W przyczółku kartusz herbowy z herbem Roch III, nad nim uskrzydłone anielskie główki.

ELEWACJA BOCZNA PD. – korpus trójosiowy, prezbiterium dwuosiowe, między nimi czterokondygnacyjna wieża. Między osiami i na narożach szkarpy. Okna ostrołukowe. W nawie bocznej na osiach bocznych z laską i maswerkim, na osi środkowej ostrołuczna płycina. W nawie głównej ostrołuczne, wielokrotnie mniejsze od okien naw bocznych. U podstawy okien naw bocznych gzyms kapnikowy, ciosowy, przechodzący na szkarpy. Prezbiterium – okna półkoliście zamknięte, rozglifione, z parami lasek. Szkarpy trójstokowe. W zwieńczeniu naw i prezbiterium proste gzymsy. Wieża – podstawa z pseudo-szkarpą narożną, zwieńczona wydatnym arkadowo-konsolowym gzymsem. Na osiach odcinkowo zamknięte otwory okienne, w elewacji pd. dwa, w zach. i wsch. po jednym. Wysokie ośmioboczne hełmy wzbogacono na narożnikach niższymi ostrosłupami czworobocznymi.

ELEWACJA BOCZNA PN. – Korpus nawowy z podziałem jak od str. pd.. Dodatkowo na środku nawy bocznej kruchta, pięcioboczna na dwuoskokowym cokole, zwieńczona bardzo mocno profilowanym gzymsem. Naroża z półkolumienkami na kostkowych podstawach, z kostkowymi głowicami. Na skośnych bokach kruchty otwory drzwiowe, na osi środkowej okno. Otwory ostrołuczne, drzwiowe oprofilowane uskokowe. Okno rozglifione z laską i maswerkim. Dwie pozostałe elewacje bez podziałów. Przybudówka ceglana trójosiowa, dwukondygnacyjna, narożnik ścięty u góry u dołu oszkarpowany. Podobne szkarpy sięgające lekko ponad ciosowy cokół między osiami. Przy ścinie nawy część walca klatki schodowej. Kondygnacje oddzielone ciosowym pasem, całość zwieńczona prostym gzymsem. Na dwóch wsch. osiach, w górnej kondygnacji okna ostrołuczne rozglifione, na skrajnej osi zach. okna prostokątne w obu kondygnacjach, oba w kamiennych obramieniach, górne z kratą. Wieża ponad dachem przybudówki opracowana jak pd..

ELEWACJA WSCH. – trójboczne zamknięcie prezbiterium z oknem od pd., z płyciną od wsch. i bez podziałów od pn.. Przybudówka pn. z oknem ostrołuczny na osi. W ścianie kolankowej dachu trzy fragmenty (bez zamknięcia) płycin lub blend.

WNETRZE:

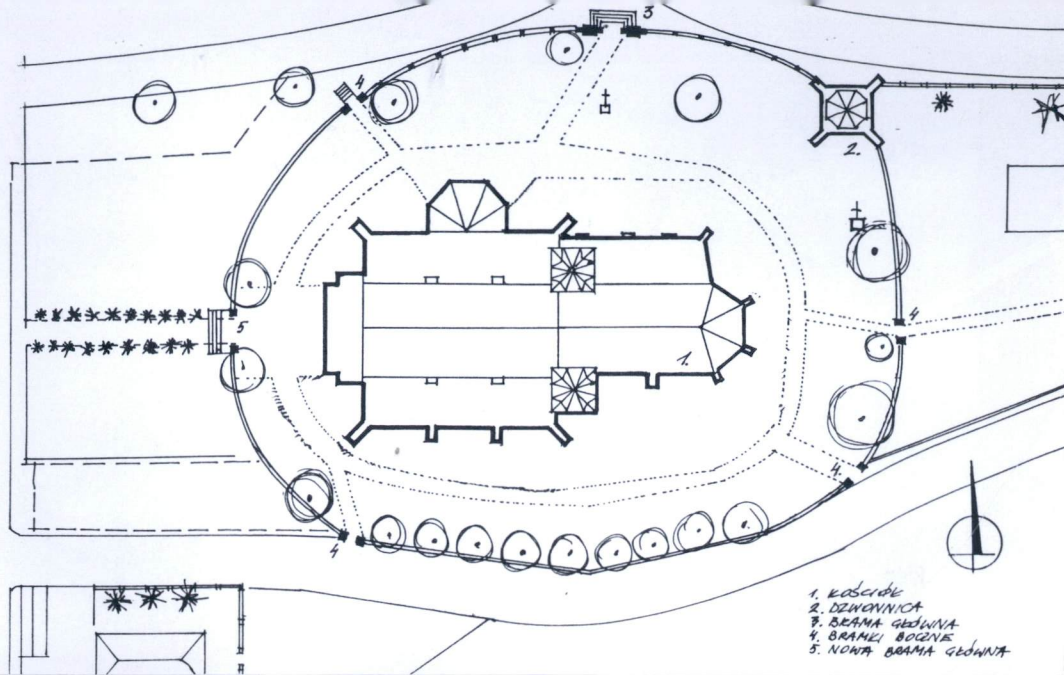
Korpus trójnawowy, trójprzęsłowy. Nawa główna szersza od bocznych dwukrotnie od nich wyższa, otwarta na nawy trzema parami ciosowych ostrołucznych arkad wspartych na wielobocznych filarach ze słupkami od str. nawy głównej i szkarpami od naw bocznych.

c.d.opisu na wkładce nr 2.

Wkładkę założył:

Jan Macasiewicz 1998
(imię, nazwisko, data)

Miejsce przechowywania negatywów:



1. Miejscowość SKALBMIERZ	2. Obiekt (nazwa jak w karcie) KOSCIÓŁ	3. Zawartość wkładki (nazwa obiektu lub materiału uzupełniającego) OPIS, FOTOGRAFIE
-------------------------------------	--	---

o.d.opisu:

Filary na cokołach z profilowanymi gzymsami. Archiwolty arkad mocno profilowane. Ponad arkadami duże płaszczyzny ścian, rozczłonkowane jedynie słupkami. W tarczach lunet małe okna. Słupki wieloboczne, od dołu skośnie ścięte, zakończone profilowanymi kostkowymi głowicami przejmującymi gurtę sklepienne. Sklepienie kolebkowo-krzyżowe z gurtami. Sklepienia kolebkowo-krzyżowe naw bocznych bez gurtów. Ściana zewnętrzna nawy pn. z parą ostrołucznych okien i drzwiami do kruchty. Portal o szerokich, mocno profilowanych ościeżnicach z ozdobnymi baldachimami, maswerkami i filarami po bokach. Ściana zewnętrzna nawy pd. z parą okien i płyciną między nimi. Nawa główna otwarta na prezbiterium ostrołukowym profilowanym otworem tęczowym. Chór muzyczny z pełną balustradą, podparty ośmioma słupami. Balustrada z czterema płycinami w uszakowatym obramieniu. Prezbiterium trójbocznie zamknięte, trójprzęsłowe ze sklepieniem krzyżowo-żebrowym, z wielobocznymi profilowanymi wspornikami. Dwa rzeźbione zworniki z głową Chrystusa i infułą biskupią. Przęsła sklepienne różnej długości, ściana pn. w ciosowej okładzinie, w przyziemiu uszakowaty portal do zakrystii nad którym przerwane naczółki i kartusz herbowy między nimi, wyżej dwa półkoliście zamknięte okna do d. kapitułarza. W ścianie pd. dwa okna oraz prostokątny otwór drzwiowy prowadzący do kamiennych schodów które w grubości muru. Schody przesklepione kolebkowo prowadzą na górne kondygnacje wieży pd.. Zakrystia z dwuprzęsłowym sklepieniem krzyżowo-żebrowym z niej do skarbczyka, sklepionego kolebką. Dalej do składzików w przyziemiu wieży i do kręconych schodów wbudowanych między skarbczyk, wieżę i nawę boczną. W przyziemiu wieży pd. kaplica ze sklepieniem kolebkowo-krzyżowym. Kruchta zach. ze sklepieniem kolebkowo-krzyżowym. W ścianach bocznych prostokątne drzwi do lokalności - klatki schodowej i magazynku. W ścianie wsch. (nawa) ślady dawnego ostrołucznego, uskokowego portalu. Schody na chór muzyczny jednobiegowe. Kruchta pn. nakryta sześcioboczną półkopułą z latarnią. We wszystkich pomieszczeniach kamienne posadzki, w wieżach na wyższych kondygnacjach drewniane belkowe stropy z deskowymi pułapami.

INSTALACJE: Elektryczna.

Wkładkę założył:

Jan Matuszewski 1998
(Imię, nazwisko, data)

Miejsce przechowywania negatywów:



6.



7.



8.

FOTOGRAFIE

1. Widok od str.ryнку
2. Widok od str..pn.-zach.
- 3.-4. Widok od str. Wsch.
5. Przybudówka pn.
6. Wieża pn.
7. Zamknięcie prezbiterium
8. Kruchta zach.
9. Kruchta pn.
10. Drzwi kruchty pn.
11. Wnętrze - prezbiterium
12. Portal z prezbiterium do zakrystii
13. Sklepienie prezbiterium
14. Sklepienie nawy głównej
15. Nawa boczna, pn.

1. Miejscowość

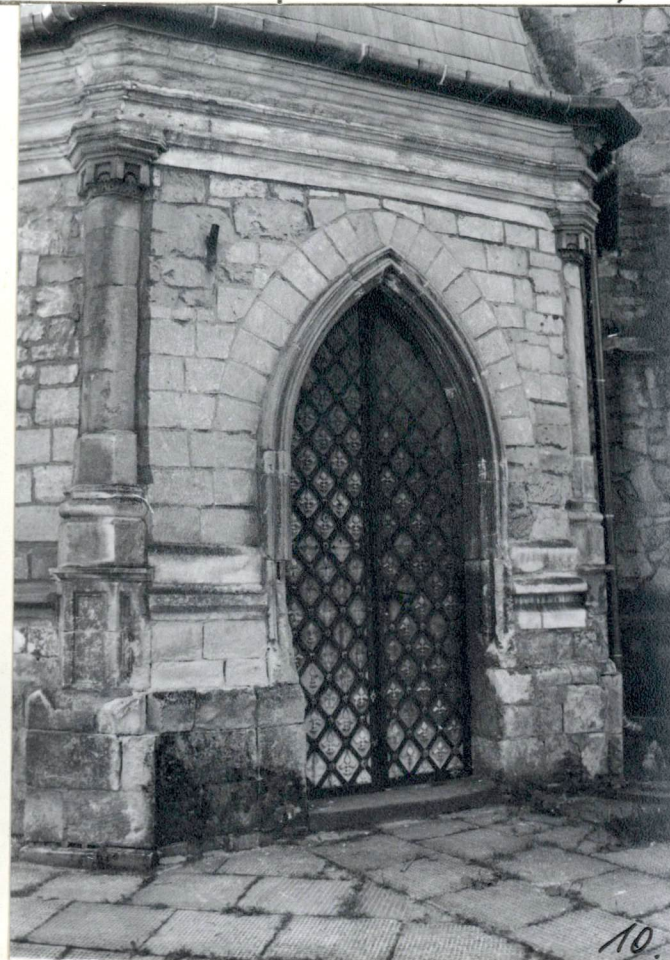
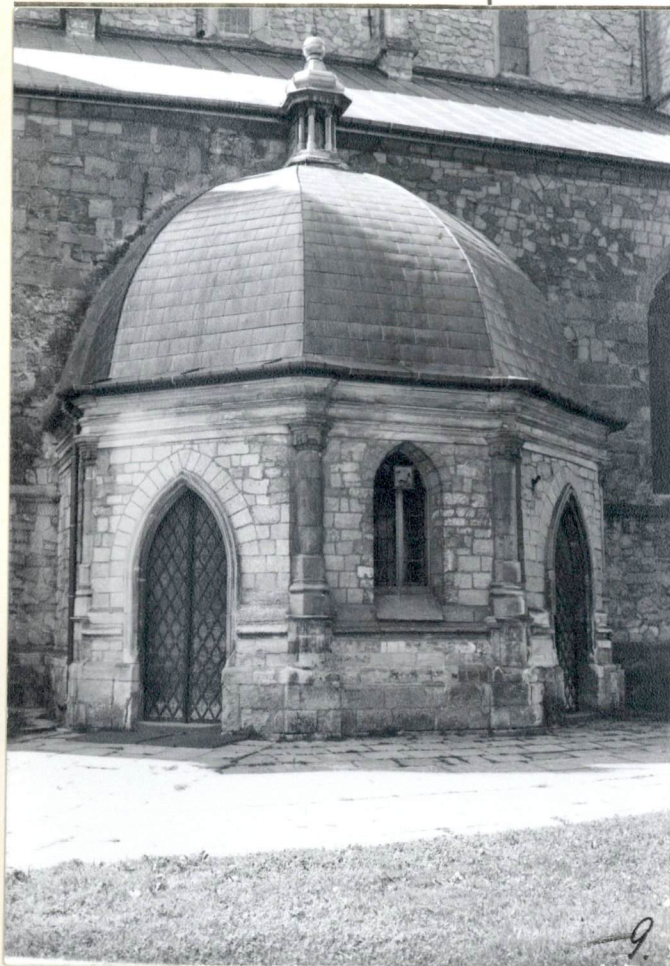
SKALBMIERZ

2. Obiekt (nazwa jak w karcie)

KOŚCIÓŁ PARAFIALNY

3. Zawartość wkładki (nazwa obiektu lub materiału uzupełniającego)

FOTOGRAFIE, PLANY



Wkładkę założył:

J. Marasiewicz 1998 r.
(imię, nazwisko, lata)

Miejsce przechowywania negatywów:

OZGraf. Z.P. Ostróda zam. 699 nakł. 23.600

Wzór ODZ 1978 r.

