

Nr

A

B

C

D

E

F

G

H

I

J

K

L

M

N

O

P

R

S

T

U

V

W

X

Y

Z

2439

ŚWIETOKRZYSKI

1. Obiekt zabytkowy

300/1

KOŚCIÓŁ PAR. P.W. ŚW. MIKOŁAJA

2. Miejscowość

m. SKALBIMIERZ
MAŁOSZÓW

3. Wiek

XVII, XIX, XX

4. Styl

barok

5. Kubatura m³

4000

6. Powierzchnia w m²

360

a) zabytkowa:

b) użytkowa:

20. Przynależność administracyjna

a) województwo

Kujawsko-Pomorskie

b) powiat

Kamieński Wlk.

c) gmina

SKALBIMIERZ

7. Materiał budowlany

Przed zniszczeniem

Po odbudowie

11. Ilość budynków

1

14. Grunty należące do zabytku:

ha

a) ściany

kamień

12. Ilość kondygnacji

1

a) ogrody stylowe

b) sklepienia

kamień

13. Użytkowanie wnętrza według ilości:

b) sady i grunty uprawne

c) stropy

drewno

a) izb mieszkalnych

c) lasy

d) wiązania dachu

drewno

b) innych pomieszczeń

9

d) wody

e) krycie dachu

blachy

c) piwnic

2

e) inne

21. Stacja

Nazwa stacji

Odległość od stacji w km

a) kolejowa

Skalbimierz

6,5

b) autobusowa

Kamieńskie

5

22. Właściciel i jego adres

Parafia rym. - kośc. w/m

23. Użytkownik i jego adres

p.w.

24. Inwestor i jego adres

8. Wyposażenie architektoniczne

3 portale w. XVII. stare drzwi re-lame, litowane.

15. Przeznaczenie pierwotne budynku

sakralne

16. Użytkowanie w latach ubiegłych

17. Użytkowanie obecne

sakralne

18. Nadaje się do użycia na

9. Autorzy i data budowy i przebudowy

Nawierony 1648 staraniem ks. Tomasa Zachorowskiego, przebudowany 1878, odnowiany 1938, 1957.

19. Data, rodzaj i stopień zniszczeń i odbudowy

Data

O P I S

Zniszczenia %

Odbudowa %

VIII.1939 r.

XI.1939 r.

XII.1945 r.

IX.1965 r.

stan dobry

10. Udostępnienie

za zgodą inżyniera

25. Rejestr zabytku Nr

251

rok

15.02.1967

miejsce przechowywania

26. Nazwa księgi hipotecznej

27. Nr hipoteczny

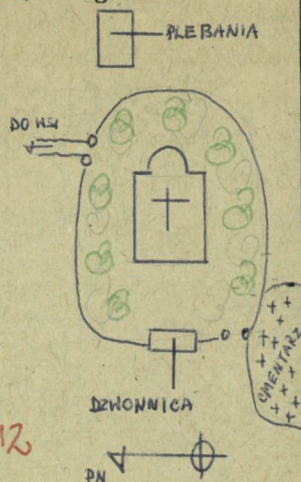
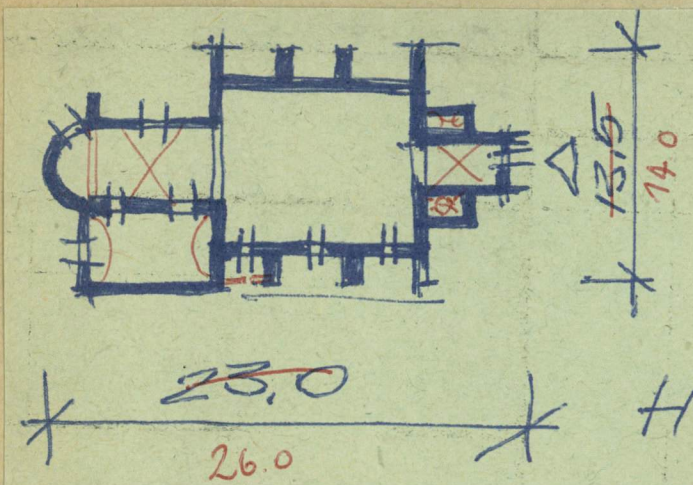
28. Akta

29. Fotografie

30. Inwentaryzacja pomiarowa

Z Y X W V U T S R P O N M L K J I H G F E D C B A Nr

31. Szkic sytuacyjny, plan schematyczny, uwagi opisowe, fotografia



32. Przebieg prac konserwatorskich

Rok	Wyszczególnienie prac	Koszt tys. zł

33. Koszty
w tys. zł

Przewidywane

Rzeczywiste

34. Inspekcje

36. Wypełnił dnia

37. Sprawdził dnia 18.1965

SB Cośubiew, J. Pietrowski

Polscy na wiośnie, orientowany. Mówiący i laurami
i cegły, tylny. Probitorium ramki nie podłogi.
Pny nie od m. rekupitio, nowe serce i wypina, opista
po bolach rhanpau, miedzy, którym nieślicz ashodone
polaćcia. Według prebiterium silephow - kupowo.
Ściąg wozonowane pilastrami. Wzm. preb. o podłogach wno-
wych. Dedyk chrystodowe upke o kółkach ranyty. Owe ramki
palcem odcinającym.

