

Nr

A	B	C	D	E	F	G	H	I	J	K	L	M	N	O	P	R	S	T	U	V	W	X	Y	Z
---	---	---	---	---	---	---	---	---	---	---	---	---	---	---	---	---	---	---	---	---	---	---	---	---

1. Obiekt zabytkowy

DZWONNICA PRZY KOŚCIELE ŚW JAKUBA

2. Miejscowość

SANDOMIERZ

miasto

3. Wiek

XIII/XIV

4. Styl

GOTYK

5. Kubatura m³

675

6. Powierzchnia w m²

a) zabytkowa: 45 b) użytkowa: 45

7. Materiał budowlany

Przed zniszczeniem

Po odbudowie

a) ściany

cegła

b) sklepienia

-

c) stropy

drewno

d) wiązania dachu

jw.

e) krycie dachu

blacha

11. Ilość budynków

1

12. Ilość kondygnacji

2

13. Użytkowanie wnętrza według ilości:

a) izb mieszkalnych

.

b) innych pomieszczeń

2

c) piwnic

.

14. Grunty należące do zabytku:

ha

a) ogrody stylowe

.

b) sady i grunty uprawne

.

c) lasy

.

d) wody

.

e) inne

.

20. Przynależność administracyjna

a) województwo

KIEJCE

b) powiat

SANDOMIERZ

c) gmina

-

21. Stacja

Nazwa stacji

Odległość od stacji w km

a) kolejowa

W/M

b) autobusowa

W/M

22. Właściciel i jego adres

KURIA BISKUPIA

23. Użytkownik i jego adres

jw.

24. Inwestor i jego adres

8. Wyposażenie architektoniczne

ORNAMENTY CEGLANE
DZWONY 1314; 1389

15. Przeznaczenie pierwotne budynku

JAKRAŁNE

16. Użytkowanie w latach ubiegłych

jw.

17. Użytkowanie obecne

jw.

18. Nadaje się do użycia na

19. Data, rodzaj i stopień zniszczeń i odbudowy

Data

O P I S

Zniszczenia %

Odbudowa %

VIII.1939 r.

XI.1939 r.

XII.1945 r.

X.1969

ŚREDNIO

10. Udostępnienie

25. Rejestr zabytku Nr

rok..... miejsce przechowywania

26. Nazwa księgi hipotecznej

27. Nr hipoteczny

28. Akta

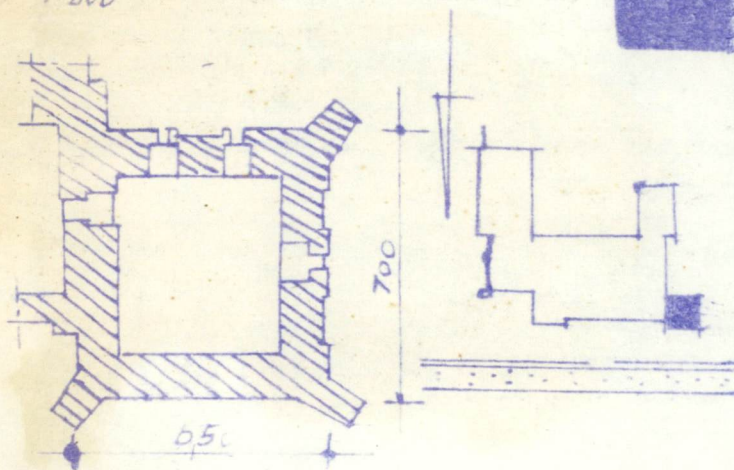
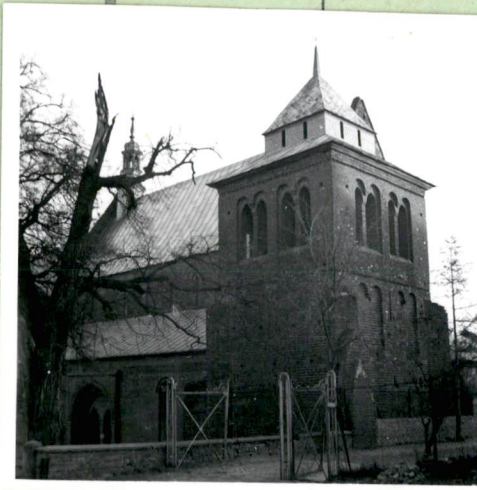
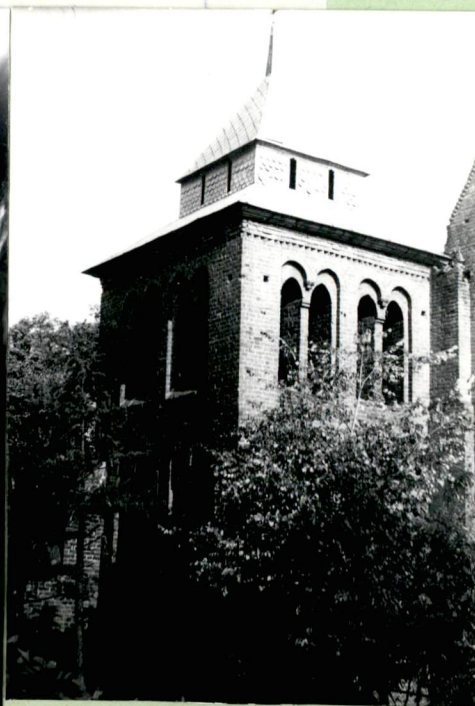
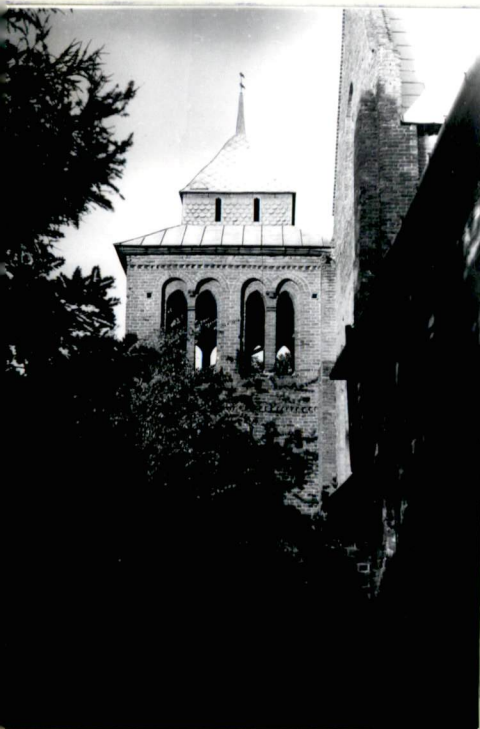
29. Fotografie

30. Inwentaryzacja pomiarowa

Z	Y	X	W	V	U	T	S	R	P	O	N	M	L	K	J	I	H	G	F	E	D	C	B	A	Nr
---	---	---	---	---	---	---	---	---	---	---	---	---	---	---	---	---	---	---	---	---	---	---	---	---	----

31. Szkic sytuacyjny, plan schematyczny, uwagi opisowe, fotografia

32. Przebieg prac konserwatorskich

[illegible]

Rzeczywiste

34. Inspekcje

36. Wypełnił dnia

X. 1959 PODPIS NIEDOKŁADNY

37. Sprawdził dnia

X-1969 J. SVETEK