

A B C D E F G H I J K L M N O P R S T U V X Y Z

Nr 2228  
ŚWIETOKRZYSKIE

1. Obiekt  
205 ZESPÓŁ KLASZTORYN DOMINIKANÓW, OB.FILIALNY

2. Czas powstania  
1226-91, XIV-XV  
1600-74

3. Miejscowość  
S A N D O M I E R Z

11. Zdjęcia, rzut, przekrój, sytuacja, orientacja

- 1) Kościół z zakrystią
- 2) Budynek klasztorny
- 3) Dzwonnica
- 4) Kaplica św.Jacka
- 5) Kaplica Matki Boskiej Różańcowej
- 6) Kaplica Męczenników Sandomierskich

4. Adres  
ul.Staromiejska 3  
nr hipoteczny .....

5. Przynależność administracyjna  
województwo tarnobrzesk  
gmina / pow. Sandomierz

6. Poprzednie nazwy miejscowości

7. Przynależność administracyjna  
przed 1 VI 1975  
kieleckie  
województwo sandomierski  
powiat .....

8. Właściciel i jego adres  
Rzym.-katol.Parafia p.w.św.  
Pawła, ul.Staromiejska 9.  
Kuria Diecezjalna, ul.Ście-  
giennego 2.

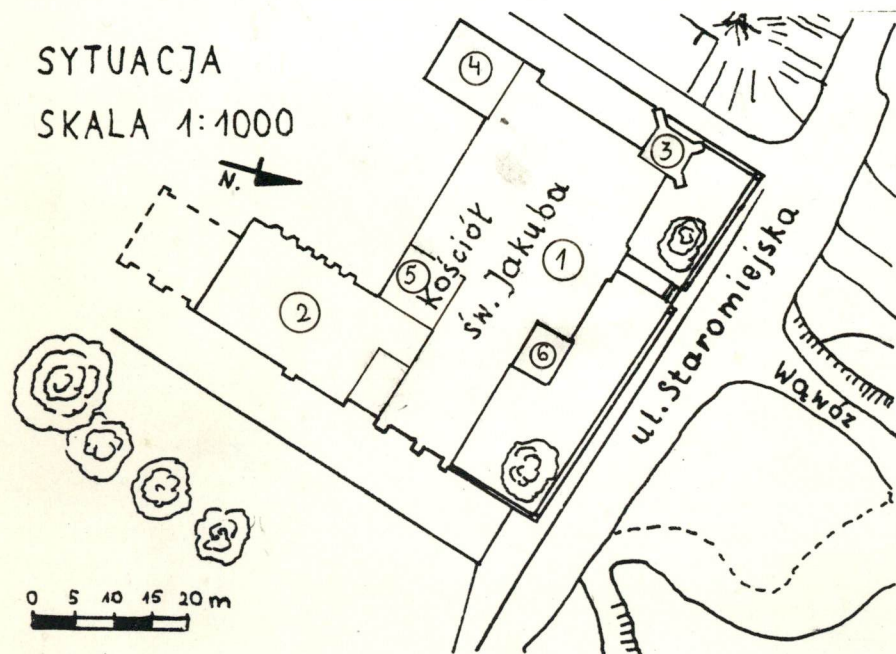
9. Użytkownik i jego adres  
Kościół filialny, ul.Staro-  
miejska 3.

10. Rejestr zabytków

Nr 8/A data 9.03.1977r  
kość.7/A 1.03.1977r

SYTUACJA

SKALA 1:1000





1226-erekcja klasztoru i osadzenie dominikanów przez bpa Iwona Odrowąża(może na miejscu dawnego kościoła parafialnego)

1226-91-budowa zespołu klasztorowego prawdopodobnie w trzech fazach:  
-1226-36 prezbiterium i zakrystia  
-1236-53 korpus bazylikowy i klasztor(przynajmniej skrzydło wsch.  
4 ćw.XIII w. dzwonnica

1241, 1259/60-najazdy tatarskie

1287-najstarszy przywilej Leszka Czarnego nadający klasztorowi młyn na Wiśle

k.XIV-pocz.XVw.-restauracja kościoła i klasztoru(przywilej król.Jadwiga z 1399 r.),~~skrzydła zach.~~

1593-budowa drewnianego wodociągu doprowadzającego wodę do ~~skrzydła zach.~~ ~~ników~~ klasztoru.

1600-06, 1640-2-budowa kaplicy Męczenników Sandomierskich

1624-73-założenie kaplicy św.Walentygo-od 1864r.M.B.Różańcowej-w części zabudowań klasztorowych

1634-przekształcenie części zach.skrzydła klasztor.na kaplicę św.Jacka

1642-ustawienie nowej sygnaturki na kościele

XVIIw.-przebudowa i barokizacja kościoła i klasztoru(relacje o burzeniu krużganków)

XVIII i XIXw.-drobne remonty i naprawy

1864-kasata klasztoru,zabudowania klasztoru przejmuje Zarząd Miejski, kościół filialny

1870-remont przykościelnej części skrzydła wsch.

1882-4-w zach.skrzydło klasztoru urządzono koszary

1883-pocz.XXw.-rozebranie resztek zrujnowanego skrzydła pld.i części pld.skrzydła zach.

1905-pożar kościoła

1905-9-odbudowa i rekonstrukcja kościoła i część.restauracja skrzy-

-Sytuacja: zespół położony poza murami miejskimi na terenie dawnej osady targowej, na wsch. zboczu wzgórza staromiejskiego (świętojakubskiego). Wzgórze oddzielone wąwozem Piszczele od rozciągających się na wsch. i pñ.-wsch. wzgórz: zamkowego i miejskiego. Od zach. wąwóz Królowej Jadwigi i wzgórze Świętopawelskie. Wzdłuż pñ. boku założenia przebiega w odległości 10 m. ul. Staromiejska, od zach. przylega posesja domu księży emerytów, od wsch. i pñd. tarasowo opadający teren sadu. Od strony ulicy i domu księży emerytów niski mur ceglany z kamiennymi słupkami i furtką naprzeciw wejścia do kościoła. Po wewnętrznej stronie muru rosną drzewa.

-Kompozycja: założenie kościelno-klasztorne pierwotnie na planie czworoboku o zwartej, geometrycznej kompozycji. Pñ. bok zespołu wypełnia orientowany kościół zwrócony frontową elewacją pñ. do brukowanej drogi. Do pñd. ściany prezbiterium przylega zakrystia i wydzielona z pomieszczeń klasztornych kaplica Matki Boskiej Różańcowej. Z budynków klasztornych zachowała się większa część skrzydła wsch. dostawiona do prezbiterium i zakrystii, oraz część skrzydła zach. dostawiona do zach. części pñd. nawy bocznej (ob. kaplica św. Jacka). Skrzydło pñd. zachowane w partii fundamentów. Krużganki obiegające pierwotnie wirydarz wokoło zachowane przy skrzydle wsch. Od pñ. do kościoła dostawiona w narożniku między nawą i prezbiterium kaplica Męczenników Sandomierskich, na przedłużeniu nawy bocznej od zach. dzwonnica.



dla klaszt.-projekt.J.Wojciechowski  
po 1919-restaur.murów prezbiterium  
1930-38-remont kaplicy Męczenników Sand.

-Cechy stylowe romańsko-gotyckie i barok.

14. Kubatura  
w kartach szczegółowych

15. Powierzchnia użytkowa  
0,4 ha

16. Przeznaczenie pierwotne  
sakralne

17. Użytkowanie obecne  
sakralne

18. Prace budowlane i konserwatorskie, ich przebieg i dokumentacja

Zespół w trakcie prac budowlano-konserwatorskich:  
-rozebrano mur ogrodzeniowy z zamiarem odbudowania go  
w poprzedniej formie z zastosowaniem starych słupków  
kamiennych i wykonania kraty odlewanej wg.przedwojen-  
nego zdjęcia.

19. Stan zachowania (fundamenty, ściany zewnętrzne, ściany wewnętrzne, sklepienia, stropy,  
konstrukcje dachowe, pokrycie dachu, wyposażenie i instalacje)

Zespół zachowany częściowo, układ przestrzenny zmienio-  
ny.Stan obiektów w kartach szczegółowych.

20. Najpilniejsze postulaty konserwatorskie

- uczytelnienie dawnego układu przestrzennego,
- uporządkowanie terenu i otoczenia,
- aranżacja zieleni na terenie zespołu,
- założenie trwałego systemu odwadniającego zespół budyn-  
ków.

21. Akta archiwalne (rodzaj akt, numer i miejsce przechowywania)

- 1) Dokumentacja konserwacji kościoła św. Jakuba od 1869 do 1956 (bez sygn.) - Archiwum kościoła św. Jakuba
- 2) Akta kościoła św. Jakuba w Sandomierzu zaczęte w r. 1865 (bez sygn.) - Archiwum Kurii Diecezjalnej w Sandomierzu
- 3) Lustracja z roku 1819, art. 5 (bez sygn.) - tamże
- 4) Inventarium Ecclesiae et Conventus Sancti Jacobi - Ord. Praddic. Civitatem Sandomirien..., rkpis. - Biblioteka Seminarium Duchownego w Sandomierzu.

22. Bibliografia

- 1) M. Buliński - Monografia m. Sandomierza, W-wa 1879, s. 280 i 311.
- 2) W. Łuszczkiewicz - Kościół św. Jakuba w Sandomierzu, za- bytek budownictwa ceglanego XIII w., SKHS, t. 2, 1881, s. 27
- 3) J. Wojciechowski - Kościół św. Jakuba w Sandomierzu, Przegląd Techniczny, t. XLVIII, 1910, nr 16, s. 207-10.
- 4) KZSwP. Powiat sandomierski, 1962, str. 68-74.
- 5) Sztuka polska przedromańska i romańska do schyłku XIII w. - pod red. M. Walickiego, W-wa 1972 (tamże M. Pie- trusińska - Katalog i bibliografia zabytków).
- 6) Z. Gołubiewowa - Kościół dominikański p.w. św. Jakuba w XIII wstuleciu i jego dekoracja architektoniczna (w) Studia nad hist. dominikanów w Polsce, W-wa 1975, s. 9-196.
- 7) ks. S. Makarewicz - Poddominikański kościół i klasztor św. Jakuba Apostoła w Sandomierzu. Przewodnik. Sandomierz 1979.

23. Źródła ikonograficzne i fotograficzne (rodzaj, miejsce przechowywania, sygnatury)

Album zdjęć z konserwacji przeprowadzonej w l. 1907-9 przez Jarosława Wojciechowskiego (fot. ks. Józef Rokosz- ny, bez sygn.) - Archiwum kościoła św. Jakuba.

24. Uwagi różne

Datowanie wg. Z. Gołubiewowej - Kościół...

25. Opracował

tekst ..... Leszek Polanowski, czerwiec 1990 r.  
imię, nazwisko, data, podpis  
 plany, rysunki ..... Leszek Polanowski, czerwiec 1990 r.  
imię, nazwisko, data, podpis  
 zdjęcia fotogr. .... Grzegorz Komada, maj 1990 r.  
imię, nazwisko, data, podpis  
 miejsce przechowywania negatywów ..... BBiDZ Tarnobrzeg

KARTA PO WYPEŁNIENIU PODLEGA OCHRONIE NA PODSTAWIE PRZEPISÓW PRAWA AUTORSKIEGO!

26. Adnotacje o inspekcjach, informacje o zmianach (daty, imiona i nazwiska wypełniających)

27. Załączniki

1 wkładka  
 6 kart szczegółowych



1. Miejscowość SANDOMIERZ	2. Obiekt (nazwa jak w karcie) Zespół klasztorny dominikanów, ob. filialny	3. Zawartość wkładki (nazwa obiektu lub materiału uzupełniającego) c.d.pkt.22, wykaz obiektów dla których założono karty szczegółowe, fotografie, plan orientacyjny
------------------------------	-------------------------------------------------------------------------------	------------------------------------------------------------------------------------------------------------------------------------------------------------------------

c.d.pkt.22 z karty głównej.

8) R.M. Kukel - Materiały do historii architektury polskiej w zbiorach Archiwum Generalnego Dominikanów w Rzymie, KAIU, t. XXXV, z. 1-2, W-wa 1990 r. (opis kościoła i klasztoru z 1760 r., stan budynków).

Wykaz obiektów dla których założono karty szczegółowe:

- 1) kościół klasztorny
- 2) budynek klasztorny
- 3) dzwonnica
- 4) kaplica św. Jacka
- 5) kaplica Matki Boskiej Różańcowej
- 6) kaplica Męczenników Sandomierskich



1



2



3



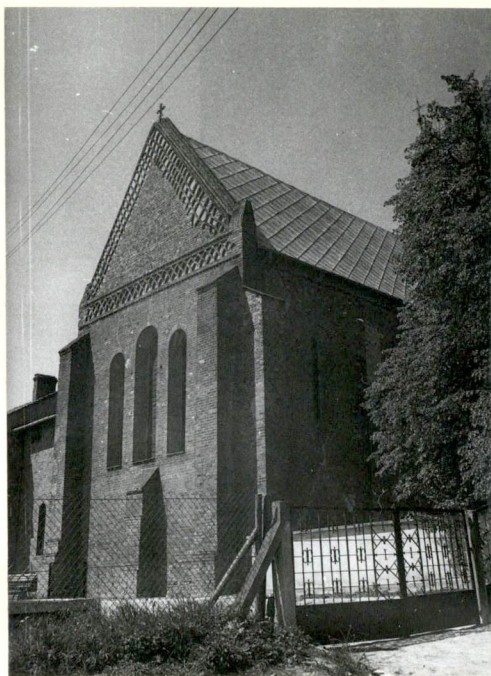
4

Wkładkę założył: ..... Leszek Polanowski, VIII. 1990 r.  
(imię, nazwisko, data)

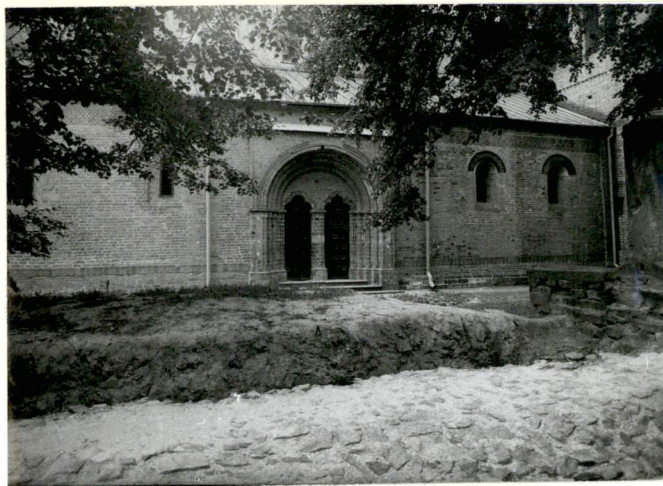
Miejsce przechowywania negatywów: BBiDZ Tarnobrzeg

Z-d Poligr. Jan Jasiński W-wa, ul. Wolna 13, tel. 12-43-83





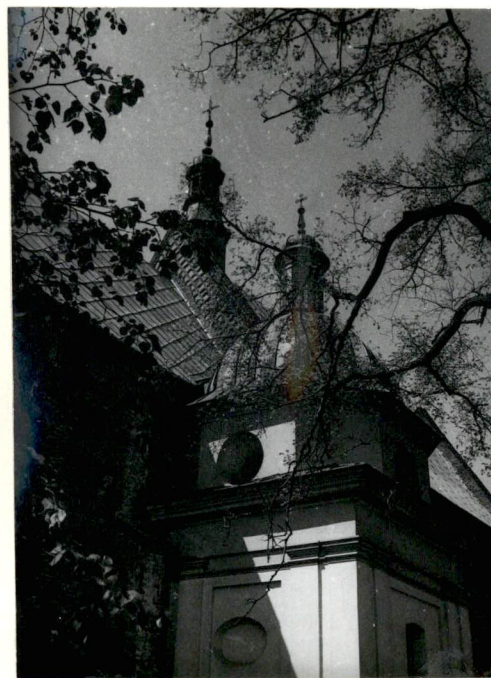
5



7



8



6



9

# Spis ilustracji:

- 1) zespół od strony pld.
- 2) zespół od strony pld.zach. z kaplicą św. Jacka na pierwszym planie
- 3) zespół od strony zach.-w głębi budynku klasztoru
- 4) zespół od strony pld.-wsch.-na pierwszym planie budynek klasztoru
- 5) prezbiterium od strony pln.-wsch.
- 6) kaplica Męczenników Sandomierskich
- 7) elewacja pln.korpusu z portalem głównym
- 8) kaplica Męczenników Sandomierskich i pln.elewacja prezbiterium
- 9) zakrystia i klasztor od wsch.