

1. Obiekt

MUR OGRODZENIOWY Z KAZALNICĄ ZESPOŁU POKLASZTORNEGO  
BENEDYKTYNEK

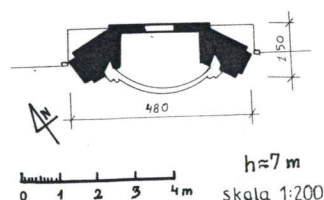
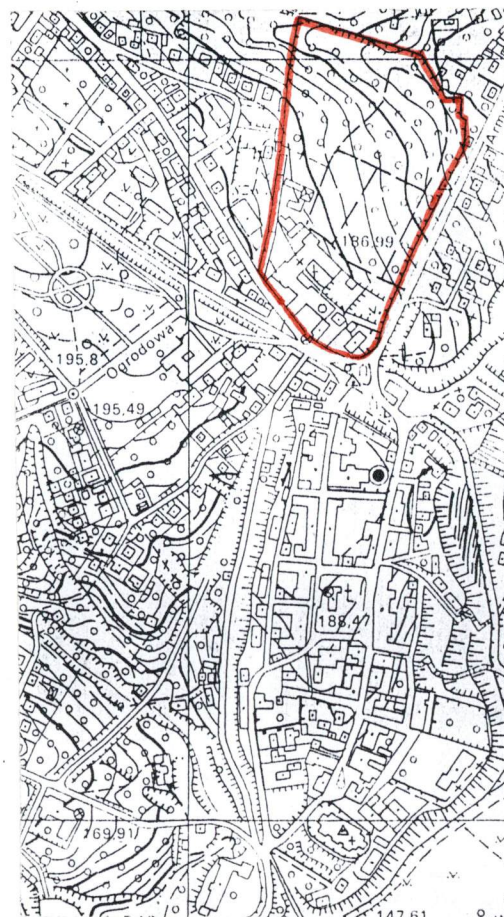
2. Czas powstania

1709-26,  
ok. 1770

3. Miejscowość

SANDOMIERZ

11. Zdjęcia, rzut, przekrój, sytuacja, orientacja



4. Adres

ul. Żeromskiego 6.

nr hipoteczny .....

5. Przynależność administracyjna

województwo tarnobrzeskie

gmina / pow. Sandomierz

6. Poprzednie nazwy miejscowości

7. Przynależność administracyjna

przed 1 VI 1975

województwo kieleckie

powiat sandomierski

8. Właściciel i jego adres

Kuria Diecezjalna  
ul. Katedralna 1

9. Użytkownik i jego adres

Wyższe Seminarium  
Duchowne  
ul. Żeromskiego 6

10. Rejestr zabytków

7 / A

1. 03. 77.

Nr 13/A data 10.01.1966



## 12. Autorzy, historia obiektu, określenia stylu.

1627 - 29 - rozpoczęcie budowy klasztoru na Przedmieściu Opatowskim.  
1709 - 26 - za rządów ksieni Barbary Trzeciejskiej dokończono budowę murów ogrodzeniowych.

ok. 1770 - budowa kazalnicy oraz ustawienie po bokach rzeźb św. Benedykta i św. Scholastyki na wysokich cokółkach

1903 - 06 - przejęcie zespołu przez seminarium - gruntowny remont zabudowań

1958 - 59 - ostatnia restauracja zespołu

Styl późnobarokowy.

## 13. Opis (sytuacja, materiał i konstrukcja, rzut, bryła, elewacje, wnętrze, wyposażenie, instalacje).

**SYTUACJA** - mur ogrodzeniowy wraz z zawartą w jego obrębie kazalnicą i dzwonnica, wzniesionymi po stronie południowej założonego na Przedmieściu Opatowskim zespołu, otacza cały obszar zespołu wraz z ogrodem i sadem w części północnej. Zespół założony jest na stoku wzgórza i ograniczony od wschodu ulicą Zawichojską a od południowego - zachodu ul. Żeromskiego. Od zachodu graniczy z terenem zajmowanym przez dawne Gimnazjum Żeńskie, obecnie Liceum Ekonomiczne. Po stronie północnej ciągnie się zabudowa przy obwodnicy.

**MATERIAŁ I KONSTRUKCJA** - murowany z cegły i z dzikiego kamienia w nieregularnym wątku, w górnej partii reperowanym cegłą, obustronnie tynkowany. W części między domkiem kapelana a nowym budynkiem po stronie wschodniej rozczłonkowany od wewnątrz wnękami dwojakiego rodzaju: wyższymi opracowanymi w kamieniu oraz szerszymi, zamkniętymi odcinkowo, wtórnie nałożonymi na te pierwsze. Bramy od wschodu i południa nowe, żelazne. Kazalnica murowana, tynkowana, z kamiennymi detalami, dostępna kamiennymi schodkami. Nakryta blaszanym hełmem. Drzwi jednoskrzydłowe, drewniane konstrukcji płycinowej.

**OPIS** - mur w większości pełny, przed elewacją frontową kościoła niski, z ażurowym ogrodzeniem z metalowych prętów wyginanych dekoracyjnie u dołu, w środku i u góry w sercowate kształty, zakończonych zaostrozonymi sterczynami. Na północny zachód od pawilonu dawnej furty rozczłonkowany prostokątnymi, z ćwierćkoliście wyciętymi narożnikami, płycinami w tynku, na południowy wschód od domku kapelana rozczłonkowany od wewnątrz odcinkowymi wnękami (związanymi być może z funkcjonującym tu kiedyś budynkiem gospodarczym). Po stronie południowej w szczytowej partii muru znajduje się mała kapliczka w formie konchowo sklepionej wnęki w obramieniu architektonicznym złożonym z profilowanego cokołu, pod którym skromne podwieszenie, dwóch pilastrów i zwieńczenia z arkadkową wnęką ujętego w dwie wolutki, połączone górą odcinkiem wygiętego gzymsu. We wschodniej partii mur jest oszkarpowany. Kazalnica na planie wąskiego prostokąta, od frontu wybrzuszona założonym na odcinku koła parapetem ujętym dwoma ukośnie ustawionymi pilastrami flankującymi u góry dużą, profilowaną na krawędzi, półokrągłą arkadę wnęki. Nad wnęką odcinkowo wygięty, profilowany i mocno wysunięty gzyms przykrywający po bokach także pilastry. Nad nim szczyt z kolistym przeźroczem zakończony gzymsiem wygiętym w formę nadwieszzonego łuku, ujęty dwoma wygiętymi faliście na zewnątrz odcinkami gzymsu, na których usadowione są putta. Hełm przykrywający całość profilowany i wykonany sterczynką z dwiema kulami i podwójnym krzyżem benedyktyńskim. Gzymsy bogato profilowane, ścianki parapetu i pilastrow z podziałami lizenowo - płycinowymi. Arkada wsparta na rozwiniętej srefie kapiłowej i spięta u góry organicznym w formie kluczem. Nad nim Oko Opatrzności w bogatej glorii. Wnętrze kazalnicy dostępne schodkami, do których wejście drzwiami od tyłu.

<p>14. Kubatura</p> <p>ok. 15 m<sup>3</sup></p>	<p>15. Powierzchnia użytkowa</p> <p>ok. 3 m<sup>2</sup></p>	<p>16. Przeznaczenie pierwotne</p> <p>zabezpieczające i kultowe (kazalnica)</p>	<p>17. Użytkowanie obecne</p> <p>zabezpieczające</p>
<p>18. Prace budowlane i konserwatorskie, ich przebieg i dokumentacja</p> <p>Zamurowanie dawnych otworów okiennych i drzwiowego w części południowej - widoczne w postaci wnęk od wewnątrz grodzzonego terenu, związane z wyburzeniem funkcjonującego tu budynku gospodarczego. Wybicie nowych bram przejezdnych. Doraźne remonty i naprawy cegłą.</p>		<p>19. Stan zachowania (fundamenty, ściany zewnętrzne, ściany wewnętrzne, sklepienia, stropy, konstrukcje dachowe, pokrycie dachu, wyposażenie i instalacje)</p> <p>Duże zniszczenia i ubytki tynków, korozja powierzchni kamiennych, rzeźb zdobiących kazalnicę, zdewastowane drzwi kazalnicy.</p>	
		<p>20. Najpilniejsze postulaty konserwatorskie</p> <p>Wymiana tynku, konserwacja rzeźb kazalnicy, założenie nowych drzwi.</p>	



21. Akta archiwalne (rodzaj akt, numer i miejsce przechowywania)

Akta dotyczące prac remontowych przy zabudowaniach benedyktynek prowadzonych w XIX wieku, przechowywane w AP Radom. RGR 4206, 4370, 4418, 4469, 4558.

22. Bibliografia

- ks.M.Buliński - Monografia miasta Sandomierza, Warszawa 1879.
- ks.J.Wiśniewski - Dekanat sandomierski, Radom 1915. K Z S w P, t. III, z.11, Warszawa 1962.
- Dzieje Sandomierza, Warszawa 1993.

23. Źródła ikonograficzne i fotograficzne (rodzaj, miejsce przechowywania, sygnatury)

- Instytut Sztuki PAN w Warszawie
- Archiwum Muzeum Okręgowego w Sandomierzu
- Archiwum PSOZ w Tarnobrzegu

Numer negatywu 30605 ÷ 30515

24. Uwagi różne

25. Opracował

tekst ..... Leszek Polanowski, 11. 1993. ....  
imię, nazwisko, data, podpis  
plany, rysunki ..... Leszek Polanowski, 11. 1993. ....  
imię, nazwisko, data, podpis  
zdjęcia fotogr. .... Grzegorz Komada, 11. 1993. ....  
imię, nazwisko, data, podpis  
miejsce przechowywania negatywów ..... PSOZ Tarnobrzeg

KARTA PO WYPEŁNIENIU PODLEGA OCHRONIE NA PODSTAWIE PRZEPISÓW PRAWA AUTORSKIEGO !

26. Adnotacje o inspekcjach, informacje o zmianach (daty, imiona i nazwiska wypełniających)

27. Załączniki

2 wkładki z ilustracjami

1. Miejscowość	2. Obiekt ( nazwa jak w karcie )	3. Zawartość wkładki ( nazwa obiektu lub materiału uzupełniającego )
SANDOMIERZ	MUR OGRODZENIOWY Z KAZALNICĄ	spis fotografii,

## SPIS FOTOGRAFII :

1. Elewacja frontowa kazalnicy.
2. Elewacja tylna kazalnicy.
3. Fragment obramienia arkady kazalnicy.
4. Putto zdobiące szczyt po stronie wschodniej.
5. Putto zdobiące szczyt po stronie zachodniej.
6. Widok muru wschodniego.
7. Widok muru zachodniego.
8. Widok zachodniego odcinka muru południowego z płycinami w tynku.
9. Kapliczka w murze południowym.
10. Wewnętrzna strona muru po stronie południowej - widoczne wnęki po zamurowanych oknach funkcjonującego tu niegdyś budynku gospodarczego.
11. Płyciny w tynku zdobiące mur południowy na odcinku zachodnim.

## MATERIAŁY IKONOGRAFICZNE :

- a. Widok zespołu od południa przed rozebraniem budynku gospodarczego przy murze, nr 4795 PSOZ Tarnobrzeg.
- b. Widok zespołu od południa po rozebraniu budynku gospodarczego przy murze, fot. Poddębski, 1922 r., nr 4595 PSOZ Tarnobrzeg.
- c. Widok zespołu od południowego - zachodu przed zastąpieniem muru ażurowym ogrodzeniem żeliwnym, nr 4776 PSOZ Tarnobrzeg.

Wkładkę założył: ..... Leszek Polanowski, 11. 1993.  
(imię, nazwisko, data)

PSOZ Tarnobrzeg

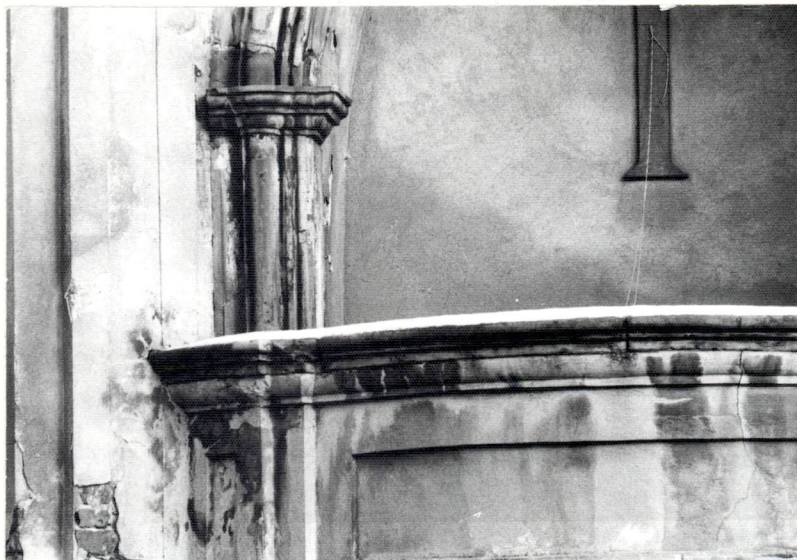
Miejsce przechowywania negatywów: .....



2



3



4



5





1. Miejscowość

SANDOMIERZ

2. Obiekt ( nazwa jak w karcie )

MUR OGRODZENIOWY  
Z KAZALNICĄ

3. Zawartość wkładki ( nazwa obiektu lub materiału uzupełniającego )

ilustracje

6.



7



8



Wkładkę założył: Leszek Polanowski, 11. 1993  
(imię, nazwisko, data)

Miejsce przechowywania negatywów: PSOZ Tarnobrzeg

Z-d Poligr. Jan Jasiński W-wa, ul. Wolna 13, tel. 12-43-83





9.



10



11



a.



b



c