

Nr

A

B

C

D

E

F

G

H

I

J

K

L

M

N

O

P

R

S

T

U

V

W

X

Y

Z

1. Obiekt zabytkowy

DAWNA SYNAGOGA

3. Wiek

XVIII

4. Styl

5. Kubatura m³

1990

6. Powierzchnia w m²

a) zabytkowa: 220 b) użytkowa: 220

7. Materiał budowlany

Przed zniszczeniem

Po odbudowie

11. Ilość budynków

1

14. Grunty należące do zabytku:

ha

a) ściany

MVR.

b) sklepienia

c) stropy

DREW.

d) wiązania dachu

JW.

e) krycie dachu

12. Ilość kondygnacji

2

13. Użytkowanie wnętrza według ilości:

a) izb mieszkalnych

b) innych pomieszczeń

c) piwnic

a) ogrody stylowe

b) sady i grunty uprawne

c) lasy

d) wody

e) inne

8. Wyposażenie architektoniczne

POZOSTAŁOŚCI POKŁADOWE XVIII i XIX

15. Przeznaczenie pierwotne budynku

SAKRAL.

16. Użytkowanie w latach ubiegłych

JW

17. Użytkowanie obecne

ARCHIWUM MIEJSKIE

18. Nadaje się do użycia na

9. Autorzy i data budowy i przebudowy

ZBUD 1798

ODNOW. 1872 i 1911

ZREKONSTRUOWANA 1939-49

19. Data, rodzaj i stopień zniszczeń i odbudowy

Data

O P I S

Zniszczenia %

Odbudowa %

VIII.1939 r.

XI.1939 r.

XII.1945 r.

X1969

W TRAKCIE G. REMONTU

2. Miejscowość

SANDOMIERZ

miasto

20. Przynależność administracyjna

a) województwo: KIELCE

b) powiat

SANDOMIERZ

c) gmina

21. Stacja

Nazwa stacji

Odległość od stacji w km

a) kolejowa

W/M

b) autobusowa

W/M

22. Właściciel i jego adres

M.R.N

23. Użytkownik i jego adres

JW

24. Inwestor i jego adres

25. Rejestr zabytku Nr.....

rok..... miejsce przechowywania

26. Nazwa księgi hipotecznej

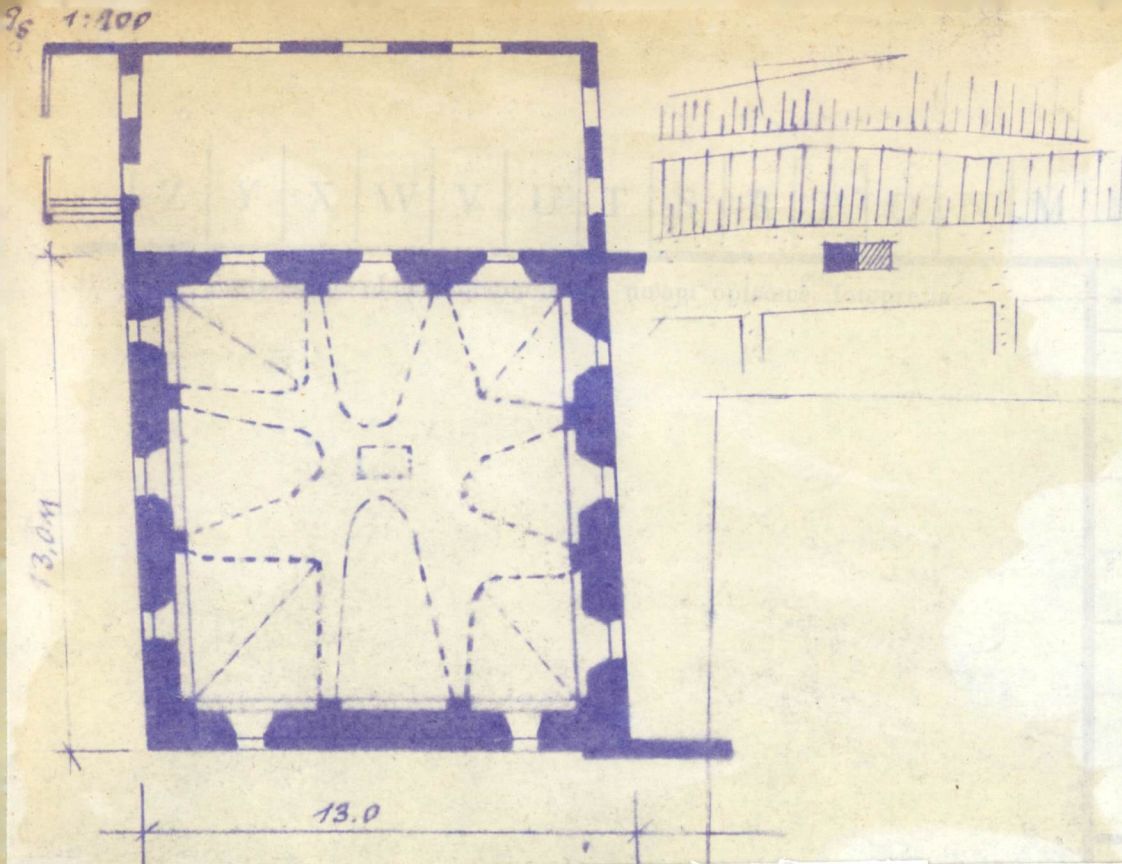
27. Nr hipoteczny

28. Akta

29. Fotografie

30. Inwentaryzacja pomiarowa

10. Udostępnienie



K	J	I	H	G	F	E	D	C	B	A	Nr
---	---	---	---	---	---	---	---	---	---	---	----

2. Przebieg prac konserwatorskich

[illegible]

ste

34. Inspekcje

36. Wypełnił dnia

X-1959 POPPIS NIEDMATEL.

37. Sprawdził dnia