

Nr

A B C D E F G H I J K L M N O P R S T U V W X Y Z

1. Obiekt zabytkowy

BUDYNEK POŁUDNIOWY PRZY KOŚC. ŚW. DUCHA

2. Miejscowość

SANDOMIERZ

miasto

3. Wiek

XIX

4. Styl

POZYW KLASYCYZM

5. Kubatura m³

2100

6. Powierzchnia w m²

a) zabytkowa: 480 b) użytkowa: 480

7. Materiał budowlany

Przed zniszczeniem

Po odbudowie

a) ściany

CEGLA

b) sklepienia

JW.

c) stropy

DREW

d) wiązania dachu

JW

e) krycie dachu

11. Ilość budynków

1

12. Ilość kondygnacji

2

13. Użytkowanie wnętrza według ilości:

a) izb mieszkalnych

.

b) innych pomieszczeń

c) piwnice

14. Grunty należące do zabytku:

ha

a) ogrody stylowe

b) sady i grunty uprawne

c) lasy

d) wody

e) inne

20. Przynależność administracyjna

a) województwo

KIELCE

b) powiat

SANDOMIERZ

c) gmina

-

21. Stacja

Nazwa stacji

Odległość od stacji w km

a) kolejowa

W/M

b) autobusowa

W/M

22. Właściciel i jego adres

SZPITAL MIEJSKI

8. Wyposażenie architektoniczne

15. Przeznaczenie pierwotne budynku

SZPITAL

16. Użytkowanie w latach ubiegłych

JW.

17. Użytkowanie obecne

JW.

18. Nadaje się do użycia na

19. Data, rodzaj i stopień zniszczeń i odbudowy

Data

O P I S

Zniszczenia %

Odbudowa %

VIII.1939 r.

XI.1939 r.

XII.1945 r.

X.1969

ST. DOBRY

25. Rejestr zabytku Nr

rok..... miejsce przechowywania

26. Nazwa księgi hipotecznej

27. Nr hipoteczny

28. Akta

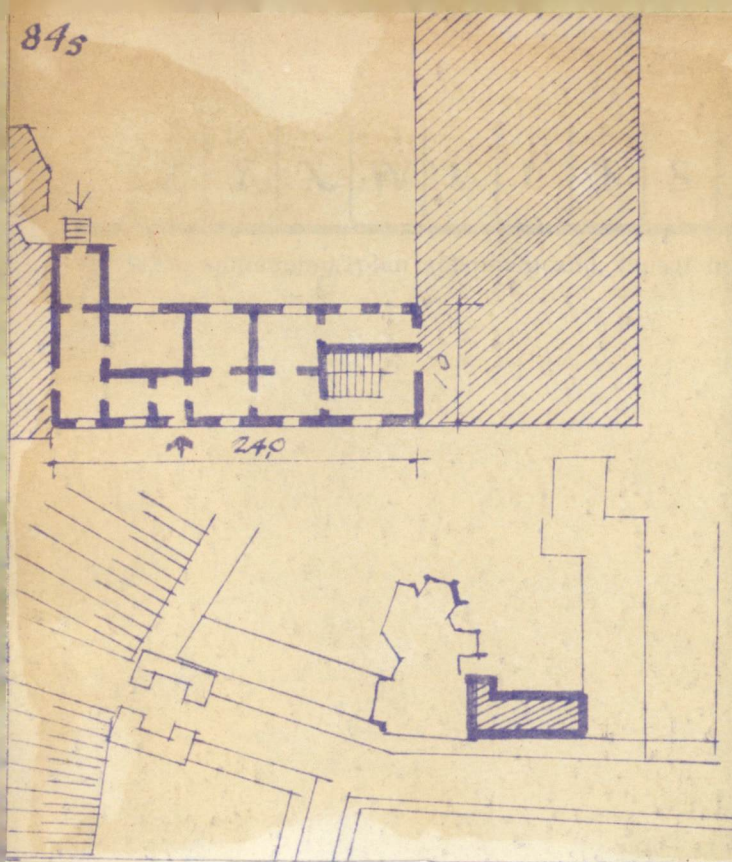
29. Fotografie

30. Inwentaryzacja pomiarowa

10. Udostępnienie

9. Autorzy i data budowy i przebudowy

ZBUD. W 1836 ZE STARSZYM POZO-
STAWIENIAMI PRZY KOŚCIELE



G	F	E	D	C	B	A	Nr
---	---	---	---	---	---	---	----

orskich

yszczególnienie prac

K o s z t
tys. zł

ne Rzeczywiste

34. Inspekcje

35. Uwagi różne

36. Wypełnił dnia

X-1969 J. SUTER

37. Sprawdził dnia