

Nr

A

B

C

D

E

F

G

H

I

J

K

L

M

N

O

P

R

S

T

U

V

W

X

Y

Z

## 1. Obiekt zabytkowy

BUDYNEK SZPITALNY PN. PRZY KOŚCIELE ŚW. DUCHA (pn.)

## 2. Miejscowość

SANDOMIERZ

miasto

## 3. Wiek

1902 XIX

## 4. Styl

POZNY KLASYCYZM

5. Kubatura m<sup>3</sup>

260

6. Powierzchnia w m<sup>2</sup>

a) zabytkowa:

b) użytkowa:

620

## 7. Materiał budowlany

Przed zniszczeniem

Po odbudowie

a) ściany

MVR

b) sklepienia

JW

c) stropy

DREW

d) wiązania dachu

JW

e) krycie dachu

BLACHA

## 11. Ilość budynków

## 12. Ilość kondygnacji

2

## 13. Użytkowanie wnętrza według ilości:

a) izb mieszkalnych

b) innych pomieszczeń

c) piwnic

## 14. Grunty należące do zabytku:

ha

a) ogrody stylowe

b) sady i grunty uprawne

c) lasy

d) wody

e) inne

## 20. Przynależność administracyjna

a) województwo

b) powiat

c) gmina

KIELECKI  
SANDOMIERZ

## 21. Stacja

Nazwa stacji

Odległość od stacji w km

a) kolejowa

W/M

b) autobusowa

W/M

## 22. Właściciel i jego adres

SZPITAL MIEJSKI

## 23. Użytkownik i jego adres

JW

## 24. Inwestor i jego adres

## 9. Autorzy i data budowy i przebudowy

Zbud. 1828

## 15. Przeznaczenie pierwotne budynku

SZPITAL.

## 16. Użytkowanie w latach ubiegłych

JW.

## 17. Użytkowanie obecne

JW.

## 18. Nadaje się do użycia na

## 19. Data, rodzaj i stopień zniszczeń i odbudowy

Data	O P I S	Zniszczenia %	Odbudowa %
VIII.1939 r.			
XI.1939 r.			
XII.1945 r.			
X.1969	DOBRY		

## 25. Rejestr zabytku Nr

rok..... miejsce przechowywania

## 26. Nazwa księgi hipotecznej

## 27. Nr hipoteczny

## 28. Akta

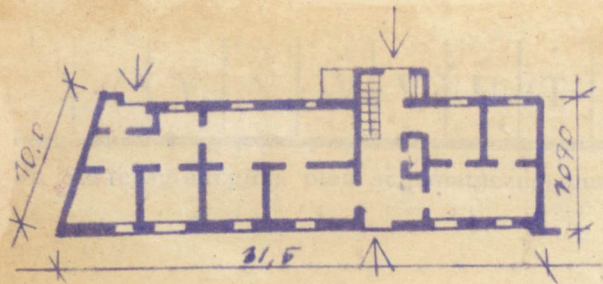
## 29. Fotografie

## 30. Inwentaryzacja pomiarowa

## 10. Udostępnienie



83, 1:500



N | M | L | K | J | I | H | G | F | E | D | C | B | A | Nr

32. Przebieg prac konserwatorskich

Rok	Wyszczególnienie prac	K o s z t tys. zł



Przewidywane	Rzeczywiste

34. Inspekcje

i różne

36. Wypełnił dnia

X.1969 J. SULEK

37. Sprawdził dnia