

Nr

111

A

B

C

D

E

F

G

H

I

J

K

L

M

N

O

P

R

S

T

U

V

W

X

Y

Z

tamodueshri

1. Obiekt zabytkowy

BUDYNKI SZPITALNE PRZY KOSZCIE S.W. DWÓCH

2. Miejscowość

SANDOMIERZ

miasto

3. Wiek

1930. XIX

4. Styl

POZNOKLASYCYSTY

5. Kubatura m³6. Powierzchnia w m²

a) zabytkowa:

b) użytkowa:

7. Materiał budowlany

Przed zniszczeniem

Po odbudowie

11. Ilość budynków

4

14. Grunty należące do zabytku:

ha

20. Przynależność administracyjna

a) województwo

b) powiat

c) gmina

KIELCE

SANDOMIERZ

21. Stacja

Nazwa stacji

Odległość od stacji w km

a) kolejowa

W/M

b) autobusowa

W/M

22. Właściciel i jego adres

SZPITAL MIEJSKI

23. Użytkownik i jego adres

J.W.

24. Inwestor i jego adres

8. Wyposażenie architektoniczne

15. Przeznaczenie pierwotne budynku

SZPITAL

16. Użytkowanie w latach ubiegłych

J.W.

17. Użytkowanie obecne

J.W.

18. Nadaje się do użycia na

9. Autorzy i data budowy i przebudowy

BUD. PN 1828

DD. 1836 ZE STARSZYMI POZOSTAŁ.

SKRÓDŁO PROSTOPADŁE 1850

OFICyna W PODWÓRNI 1830

19. Data, rodzaj i stopień zniszczeń i odbudowy

10. Udostępnienie

Data

O P I S

Zniszczenia %

Odbudowa %

VIII.1939 r.

XI.1939 r.

XII.1945 r.

X.1969

ŚREDNI I DOBRY

25. Rejestr zabytku Nr.....

rok..... miejsce przechowywania

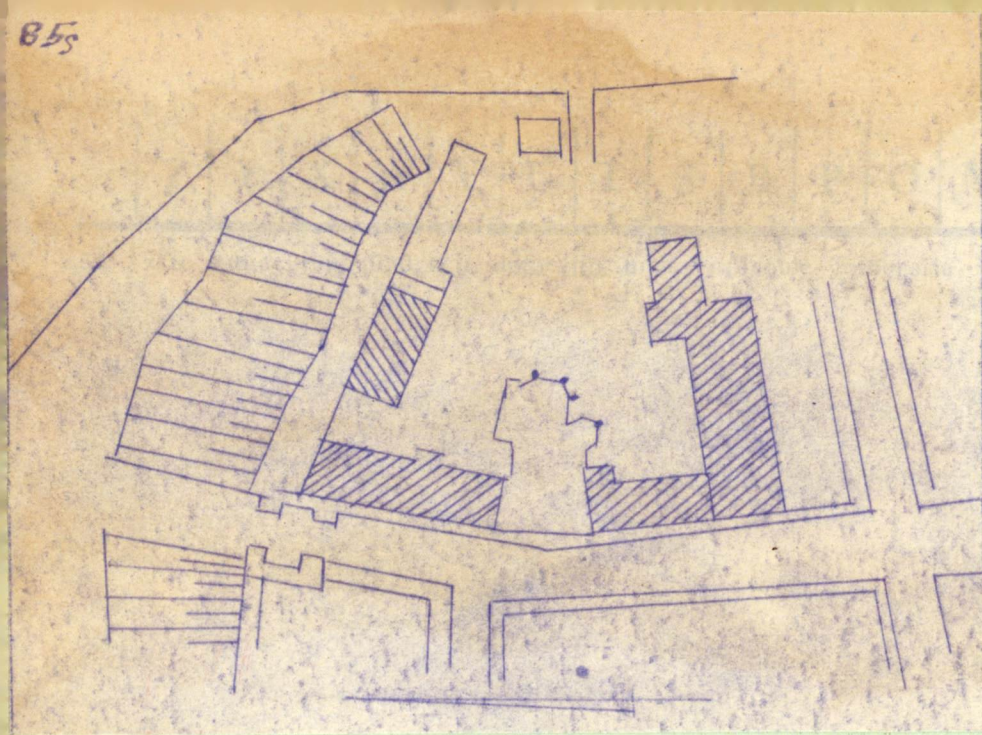
26. Nazwa księgi hipotecznej

27. Nr hipoteczny

28. Akta

29. Fotografie

30. Inwentaryzacja pomiarowa



N | M | L | K | J | I | H | G | F | E | D | C | B | A | Nr

32. Przebieg prac konserwatorskich

Rok	Wyszczególnienie prac	K o s z t tys. zł

33. Koszty w tys. zł

Przewidywane

Rzeczywiste

34. Inspekcje

35. Uwagi różne

36. Wypełnił dnia

X 1969 do SVLEK

37. Sprawdził dnia

Nr

A B C D E F G H I J K L M N O P R S T U V W X Y Z *tarquayesline*

1. Obiekt zabytkowy

KOSCIÓŁ I DAWNY SZPITAL SW. DUCHA (ZBIORCZA)

2. Miejscowość

*SANDOMIERZ**miasto*

3. Wiek

XV i XIX

4. Styl

*GOTYKI POZNY KLASYC*5. Kubatura m³

-

6. Powierzchnia w m²

a) zabytkowa: -

b) użytkowa: -

7. Materiał budowlany

Przed zniszczeniem

Po odbudowie

11. Ilość budynków

5

14. Grunty należące do zabytku:

ha

12. Ilość kondygnacji

1+2

a) ogrody stylowe

b) sady i grunty uprawne

c) lasy

d) wody

e) inne

13. Użytkowanie wnętrza według ilości:

a) izb mieszkalnych

b) innych pomieszczeń

c) piwnice

20. Przynależność administracyjna

a) województwo

b) powiat

c) gmina

KIEŁCE
SANDOMIERZ

21. Stacja

Nazwa stacji

Odległość od stacji w km

a) kolejowa

b) autobusowa

*W/M**W/M*

22. Właściciel i jego adres

KURIA BISKUPIA i PMRN

23. Użytkownik i jego adres

W.

24. Inwestor i jego adres

9. Autorzy i data budowy i przebudowy

15. Przeznaczenie pierwotne budynku

SAKRAŁNE I SZPITALNE

16. Użytkowanie w latach ubiegłych

W.

17. Użytkowanie obecne

W.

18. Nadaje się do użycia na

19. Data, rodzaj i stopień zniszczeń i odbudowy

Data

O P I S

Zniszczenia %

Odbudowa %

VIII.1939 r.

XI.1939 r.

XII.1945 r.

*X.1969**ST. DUBRY*

25. Rejestr zabytku Nr.....

rok..... miejsce przechowywania

26. Nazwa księgi hipotecznej

27. Nr hipoteczny

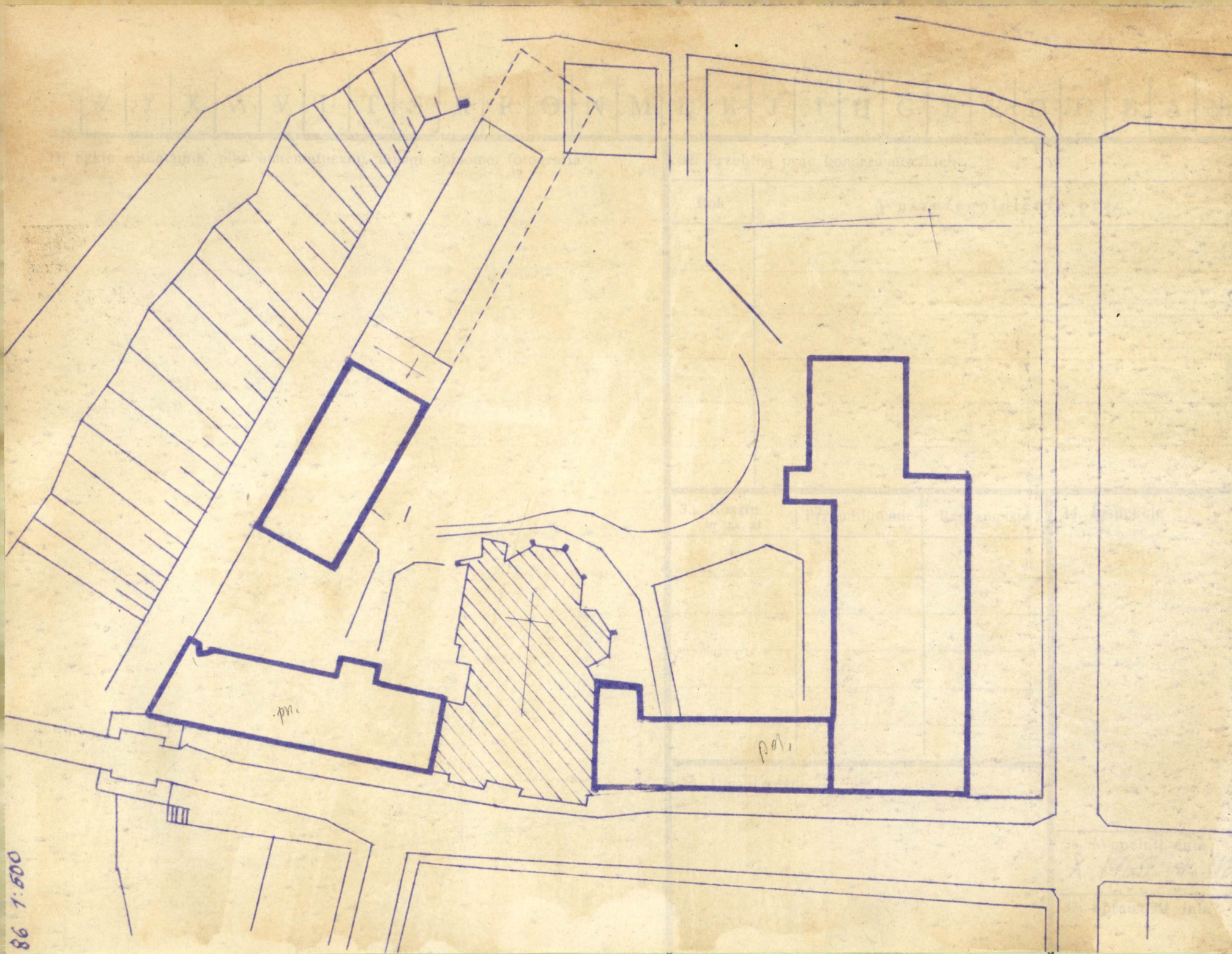
28. Akta

29. Fotografie

30. Inwentaryzacja pomiarowa

10. Udostępnienie

*EREGOWANE W 1292 DLA KONWENTU
(TZW. DUCHAKOW) W POSIADANTU
OD 1784 - W 1819 PRZEJĘTE PRZEZ
SIOSTRY MIŁOSIERDZIA*



K o s z t
tys. zł

ER

X. 1969
J. Sutek

86 1:500