

Nr

A B C D E F G H I J K L M N O P R S T U V W X Y Z

1. Obiekt zabytkowy

DAWNY DWÓR

2. Miejscowość

9m. 5321520W  
KRZELÓW3. Wiek  
XVIII - XX

4. Styl

5. Kubatura m<sup>3</sup>6. Powierzchnia w m<sup>2</sup>

a) zabytkowa:

b) użytkowa:

20. Przynależność administracyjna

a) województwo

KIELCE

b) powiat

JEDRZEJÓW

c) gmina

TARNAWA

7. Materiał  
budowlany

Przed zniszczeniem

Po odbudowie

11. Ilość budynków

1

14. Grunty należące do zabytku:

ha

a) ściany

KAMIEŃ

b) sklepienia

- II -

c) stropy

DREWNO

d) wiązania  
dachu

- II -

e) krycie dachu

GONT

12. Ilość kondygnacji

1

13. Użytkowanie wnętrza  
według ilości:

a) izb mieszkalnych

SZEREG

b) innych pomieszczeń

SZEREG

c) piwnic

2

a) ogrody stylowe

-

b) sady i grunty uprawne

-

c) lasy

-

d) wody

-

e) inne

-

21. Stacja

Nazwa stacji

Odległość  
od stacji  
w km

a) kolejowa

SĘDZISZÓW

4

b) autobusowa

W/M

22. Właściciel i jego adres

TECHNIKUM ROLNICZE W/M

8. Wyposażenie architektoniczne

KOMINEK KLASYCYSTYCZNY XVIII.

15. Przeznaczenie pierwotne budynku

DWÓR

16. Użytkowanie w latach ubiegłych

17. Użytkowanie obecne

SZKOŁA

18. Nadaje się do użycia na

19. Data, rodzaj i stopień zniszczeń i odbudowy

Data

O P I S

Zniszczenia  
%Odbudowa  
%

VIII.1939 r.

XI.1939 r.

XII.1945 r.

VIII.67

STAN DOBRY

25. Rejestr zabytku Nr.....

rok..... miejsce przechowywania

26. Nazwa księgi hipotecznej

27. Nr hipoteczny

28. Akta

29. Fotografie

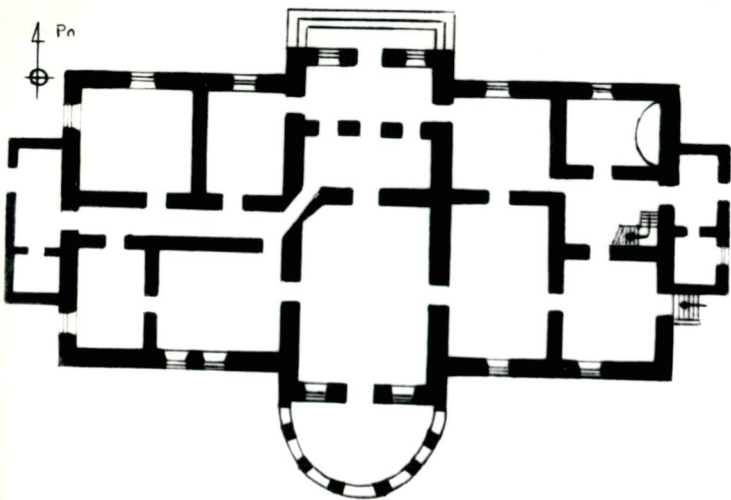
30. Inwentaryzacja pomiarowa

10. Udostępnienie

ZA ZUŁODĄ UŻYTKOWNIKA



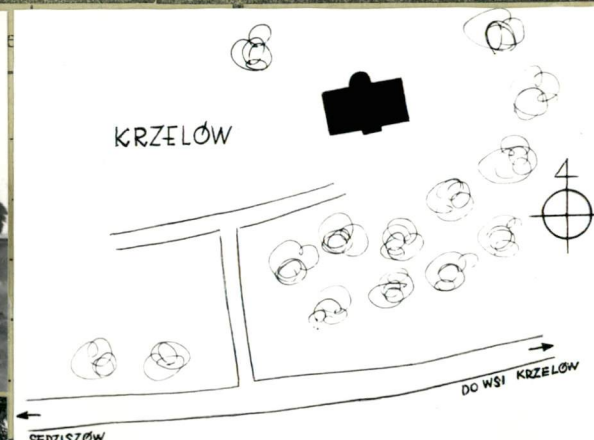
PLAN  
1:400 w = 4 m



fotografia  
CAŁKOWICIE  
PRZEKSZTAŁCONY  
I ROZBUDOWANY  
W XXW. Z PIER-  
WOTNEGO DWO-  
RU ZACHOWANE:  
POMIESZCZENIE  
NA PARTERZE  
O GRUBYCH  
MURACH I KO-  
LEBKOWYM  
SKŁEPIENIU.

### 32. Przebieg prac konserwatorskich

Rok	Wyszczególnienie prac	Koszt tys. zł



SEDZISZÓW  
ZDJĘCIA,  
SYTUACJA i  
PLAN - SBT

36. Wypełnił dnia VIII. 1959  
PODPIS NIECZYTELNY

37. Sprawdził dnia VIII. 1967  
Poprawił  
Przepisał SBTubrew