

Nr

A B C D E F G H I J K L M N O P R S T U V W X Y Z

1. Obiekt zabytkowy

SVFRAGANOWKA

w zespole katedry, ob. plebania, ul. Katedralna 1

2. Miejscowość

SANDOMIERZ

miasto

3. Wiek

koniec XVIII

4. Styl

RZĄDNY BAROK

5. Kubatura m³

1000

6. Powierzchnia w m²

a) zabytkowa: 200 b) użytkowa: 200

20. Przynależność administracyjna

a) województwo

KIELCE

b) powiat

SANDOMIERZ

c) gmina

21. Stacja

Nazwa stacji

Odległość
od stacji
w km

a) kolejowa

W/M

b) autobusowa

W/M

22. Właściciel i jego adres

WLAS. KOSCIELNA

23. Użytkownik i jego adres

REGIONOWE KIEROW. ROBOT
WOD.-MELIORACYJNYM

24. Inwestor i jego adres

25. Rejestr zabytku Nr

rok..... miejsce przechowywania

26. Nazwa księgi hipotecznej

27. Nr hipoteczny

28. Akta

29. Fotografie

30. Inwentaryzacja pomiarowa

7. Materiał budowlany

Przed zniszczeniem

Po odbudowie

a) ściany

CEGLA

b) sklepienia

-

c) stropy

DREW.

d) wiązania dachu

JW.

e) krycie dachu

BLACHA

11. Ilość budynków

1

12. Ilość kondygnacji

1

13. Użytkowanie wnętrza według ilości:

a) izb mieszkalnych

b) innych pomieszczeń

c) piwnic

14. Grunty należące do zabytku:

ha

a) ogrody stylowe

b) sady i grunty uprawne

c) lasy

d) wody

e) inne

15. Przeznaczenie pierwotne budynku

MIEZKAL.

16. Użytkowanie w latach ubiegłych

JW

17. Użytkowanie obecne

BIVRA

18. Nadaje się do użycia na

19. Data, rodzaj i stopień zniszczeń i odbudowy

Data

O P I S

Zniszczenia
%Odbudowa
%

VIII.1939 r.

XI.1939 r.

XII.1945 r.

X.1969

DOBRY

10. Udostępnienie

9. Autorzy i data budowy i przebudowy

1792 wg. J. KARSWICKIEGO [2]

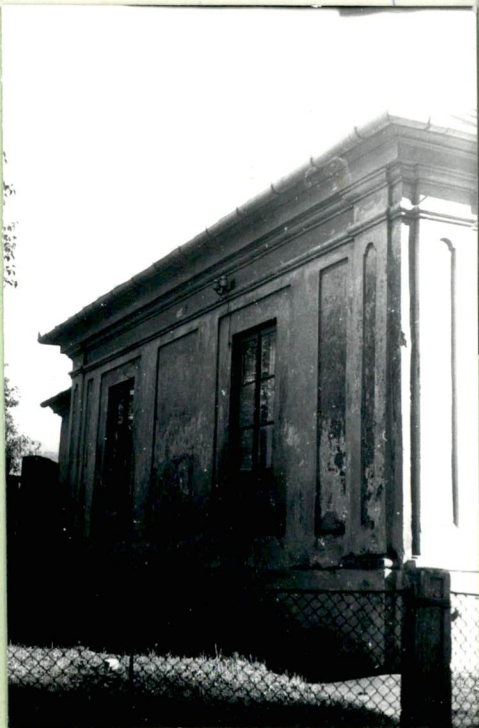
46.8 x 200

9.40

21.70

gólnienie prac

K o s z t
tys. zł



wiste

34. Inspekcje

X. 1959 PODPIS NIEODRZELNY

36. Wypełnił dnia

X-1969 10.5VKK

37. Sprawdził dnia