

1. Obiekt zabytkowy

K O S C I O Ł P A R A F I A L N Y p.w.św. Jana Chrzciciela

2. Miejscowość

S K O T N I K I

gm. SANDOMIERZ

3. Wiek
XIV, XVIII, XIX

4. Styl
gotyk

5. Kubatura m³
1400,0

6. Powierzchnia w m²
a) zabytkowa: b) użytkowa: 200,0

20. Przynależność administracyjna

a) województwo Kieleckie
b) powiat Sandomierski
c) gmina Skotniki

7. Materiał budowlany

	Przed zniszczeniem	Po odbudowie
a) ściany	cegła	
b) sklepienia	cegła	
c) stropy	-	
d) wiązania dachu	drewno	
e) krycie dachu	gont blacha	

11. Ilość budynków
1

14. Grunty należące do zabytku: ha

21. Stacja	Nazwa stacji	Odległość od stacji w km
a) kolejowa	Sandomierz	14
b) autobusowa	Skotniki	

12. Ilość kondygnacji

a) ogrody stylowe

13. Użytkowanie wnętrza według ilości:

b) sady i grunty uprawne

a) izb mieszkalnych

c) lasy

b) innych pomieszczeń

d) wody

c) piwnic

e) inne

22. Właściciel i jego adres

parafia rzymsko-kat.-Skotniki

8. Wyposażenie architektoniczne
podziały lizenowe elewacji zachodniej, portal z kruchtą do nawy gotycki profilowany, ze współczesnymi drzwiami, na ścianie tęczowej ślady gotyckiej polichromii, ołtarze i wyposażenie wnętrza rokokowe z ok. 1700 r.

15. Przeznaczenie pierwotne budynku
kościół

16. Użytkowanie w latach ubiegłych
kościół

17. Użytkowanie obecne
kościół

18. Nadaje się do użycia na

19. Data, rodzaj i stopień zniszczeń i odbudowy

9. Autorzy i data budowy i przebudowy
Fundowany przez Jana Bogorę arbpą gnieźnieńskiego 1347 r. konsekrowany 1370, odnowiony w II poł. XVIII w. po I Wojnie Światowej

10. Udostępnienie

dostępny

Data	O P I S	Zniszczenia %	Odbudowa %
VIII.1939 r.	nie zniszczony		
XI.1939 r.	nie zniszczony		
XII.1945 r.	nie zniszczony		
X.1959	stan średni	10%	
VI.1970	stan dobry		

23. Użytkownik i jego adres

parafia rzymsko-kat.-Skotniki

24. Inwestor i jego adres

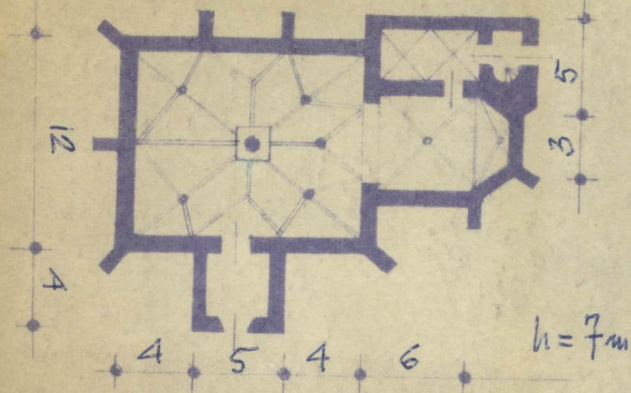
25. Rejestr zabytku Nr.....
rok..... miejsce przechowywania

26. Nazwa księgi hipotecznej 27. Nr hipoteczny

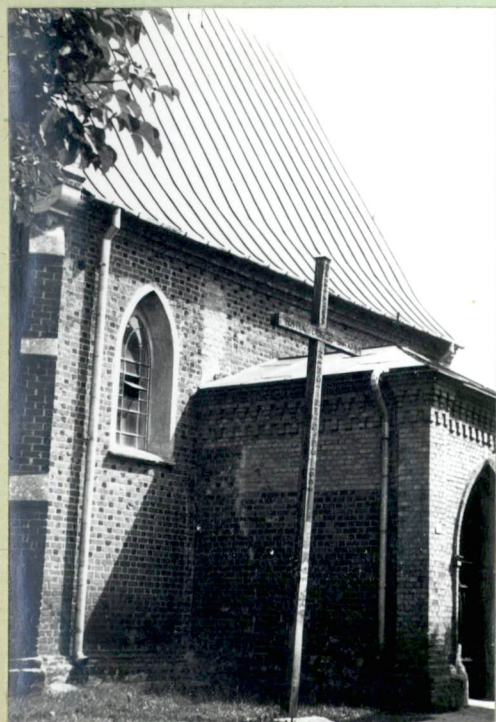
28. Akta
Inf.2665 WZN/49/42

29. Fotografie PIS UK.

30. Inwentaryzacja pomiarowa PIS



K o s z t
tys. zł



Rzeczywiste

34. Inspekcje

35. Uwagi różne

Bibliografia: Katalog Zabytków
Sztuki w Polsce pow. Sandomierski
Woj. Kieleckie

36. Wypełnił dnia

37. Sprawdził dnia

U 7 Dmuchała

