

1. Obiekt 25014

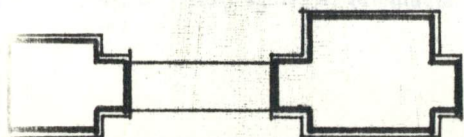
ZESPÓŁ PAŁACOWY - BRAMY
1. BRAMA GŁÓWNA
2. BRAMA BOCZNA

2. Czas powstania
1927-29 r.

3. Miejscowość

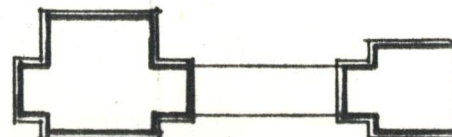
RYTWIANY

11. Z



2:85

0 1m
1:50



400

110

110

74

4. Adres

Rytwiany nr 6

nr hipoteczny

5. Przynależność administracyjna

województwo Tarnobrzeg

gmina Rytwiany

pow. STASZÓW

6. Poprzednie nazwy miejscowości

7. Przynależność administracyjna
1 VI 1975

województwo Kielce

powiat Staszów

8. Właściciel i jego adres

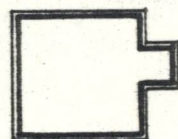
Elektrownia Połaniec
Rytwiany nr 6

9. Użytkownik i jego adres

J.W.

10. Rejestr zabytków

Nr data



0 2m
1:50



430

95



12. Autorzy, historia obiektu, określenie stylu.

- Wybudowane w latach 1927 - 29, w okresie gruntownej przebudowy pałacu. Zachowane do naszych czasów w niezmienionym stanie.
- Eklektyzm

13. Opis (sytuacja, materiał i konstrukcja, rzut, bryła, elewacje, wnętrze, wyposażenie, instalacje)

- Sytuacja: Założenie pałacowo-parkowe, w skład którego wchodzi brama, położone jest na zach. skraju wsi. Składa się ono z pałacu, sadu, warzywnika, parku, części gospodarczej. W zlokalizowanym od strony drogi parku pałac. Park odrodzony metalowym parkanem na słupach z cegły. Bramy wchodzi w skład tego ogrodu. Brama główna leży na osi głównej pałacu, boczna tuż przy części gospodarczej, obie przy drodze.
- Materiał i konstrukcja: Zbudowane z cegły czerwonej na zaprawie wapiennej, fugowanej. Wieńczące je gzymsy i kwiatony z piaskowca. Skrzydła bram współczesne - kratownica z rurki obciążona metalową siatką.
Brama główna: w jednej linii cztery filary. Dwa środkowe nieco grubsze i wyższe, połączone z bocznymi półkolistą arkadą, zamkniętą od góry jakby wolutowym spływem. Brak połączenia między środkowymi filarami. Filary z bazą, zwieńczone pełnym belkowaniem. Na gzymsach gładka płyta. Na płytach filarów środkowych "kielichowate" gazony, a w nich współczesne lampy oświetleniowe.
Brama boczna: złożona z dwóch filarów, między którymi współczesne skrzydła bramy. Filary na cokółkach, zwieńczone pełnym belkowaniem z wydatnym gzymsem. Na gzymsie płyty i gazony jak w bramie głównej.

14. Kubatura

15. Powierzchnia użytkowa

16. Przeznaczenie pierwotne

bramy

17. Urzycowanie obecne

bramy

19. stan zachowania (fundamenty, ściany zewnętrzne, ściany wewnętrzne, sklepienia, stropy konstrukcje dachowe, pokrycie dachu, wyposażenie i instalacje)

Stan ogólny dość dobry. Zwietrzałe partie piaskowca.

18. Prace budowlane i konserwatorskie, ich przebieg i dokumentacja

20. Najpilniejsze postulaty konserwatorskie

Remont bieżący.

21. Akta archiwalne (rodzaj akt, numer i miejsce przechowania)

24. Uwagi różne

25. Opracował

tekst mgr Janusz Maraśkiewicz IV. 1988 r.

imie, nazwisko, lata, podpis

plany, rysunki mgr Janusz Maraśkiewicz IV. 1988 r.

imie, nazwisko, data, podpis

zdjęcia fotogr mgr Janusz Maraśkiewicz IX. 1987 r.

imie, nazwisko, data, podpis

miejsce przechowania negatywów BBiDZ Tarnobrzeg

Karta po wypełnieniu podlega ochronie na podstawie przepisów prawa autorskiego

22. Bibliografia

26. Adnotacje o inspekcjach, informacje o zmianach (daty, imiona i nazwiska wypełniających)

23. Źródła ikonograficzne i fotografie (rodzaj, miejsca przechowania, sygnatura)

27. Załączniki

Wkładka

1. Miejscowość

Rytwiany

2. Obiekt (nazwa jak w karcie)

Zespół pałacowy- bramy

3. Zawartość wkładki (nazwa obiektu lub materiału uzupełniającego)

zdjęcia, plany



1988 r.



Wzór ODZ 1978 r.

